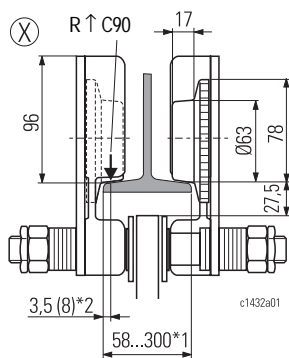
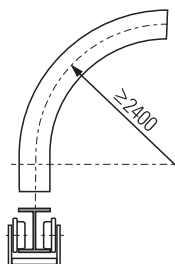


### ST 05

### Nostimet "normaalirakenteisella" sähkösiirtovaunulla

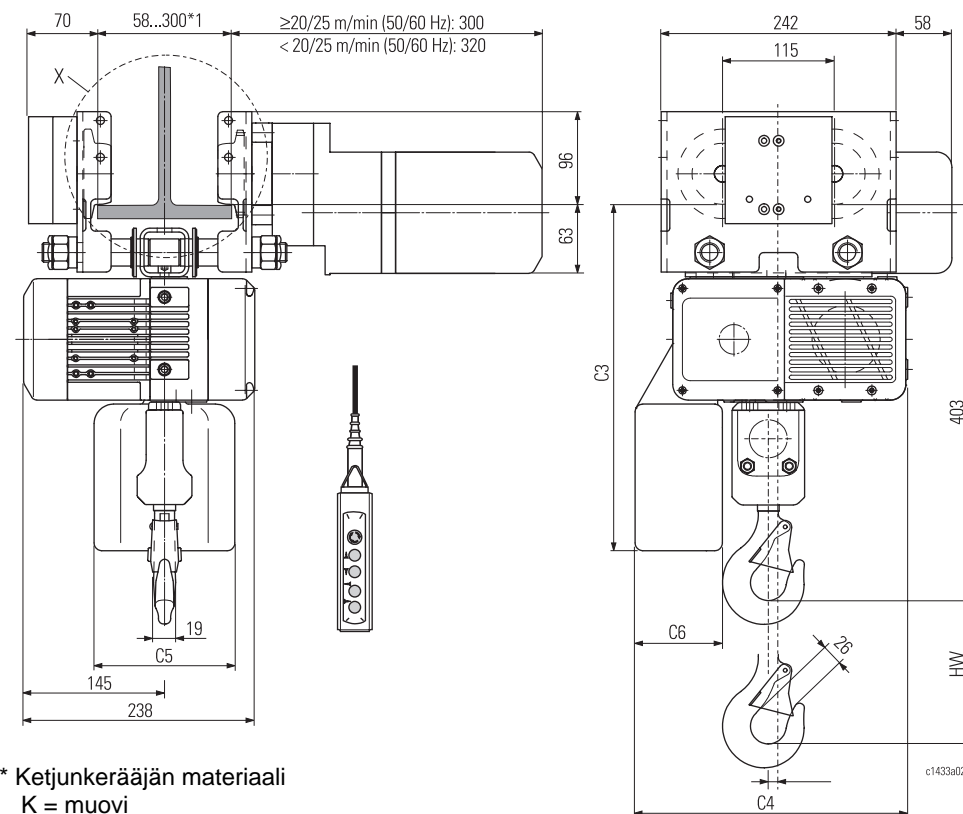
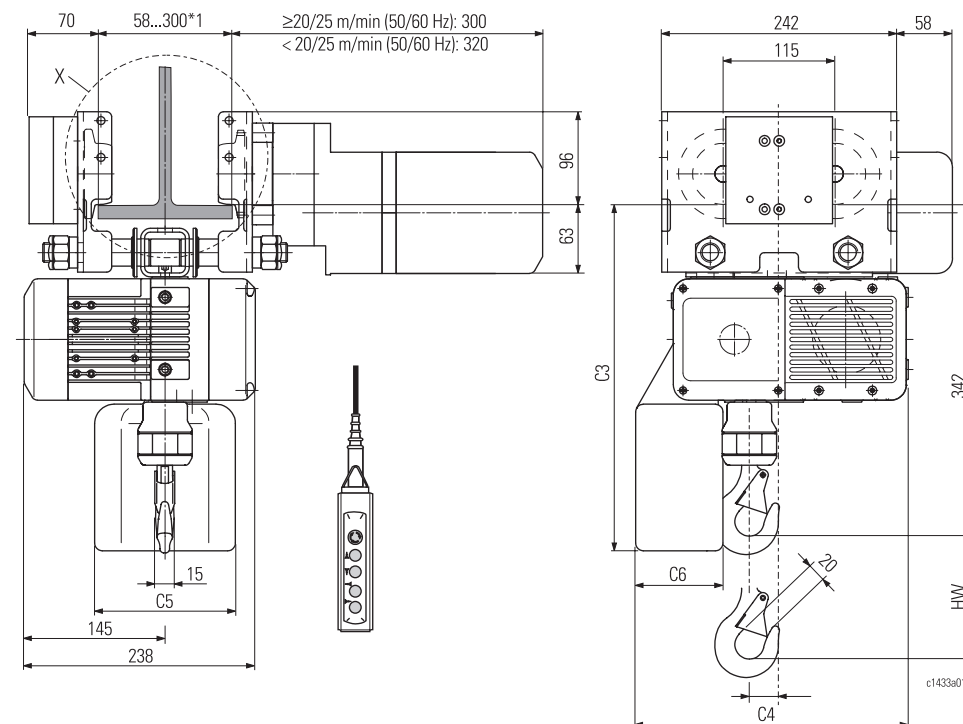
#### 1/1

KFN 10.05E							
HW	C3	C4	C5	C6	*		
[m]	[mm]						
7	357	281	145	90	K	Vakio	
15	457	303	100	100	S		
24	457	303	100	100	S		
7	386	303	145	100	S	Optio	



#### 2/1

KFN 10.05E							
HW	C3	C4	C5	C6	*		
[m]	[mm]						
3,5	357	281	145	90	K	Vakio	
7,5	457	303	100	100	S		
12	457	303	100	100	S		
3,5	386	303	145	100	S	Optio	



\* Ketjunkerääjän materiaali

K = muovi

S = teräs

T = kangas

\*1 Vakio, käytetään ohjauksella, jos laippaleveys >260 mm

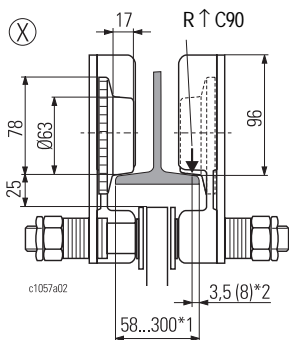
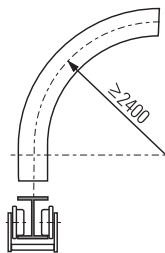
\*2 Vinolla laipalla

### ST 10

### Nostimet "normaalirakenteisella" sähkösiirtovaunulla

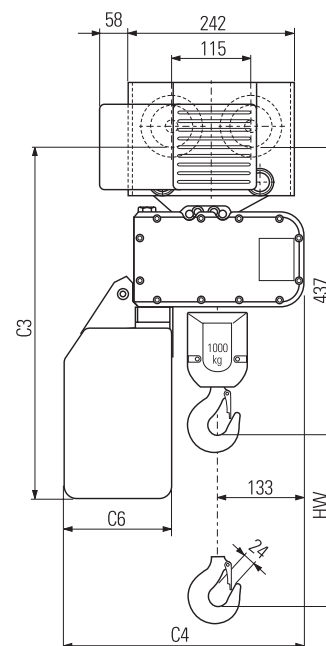
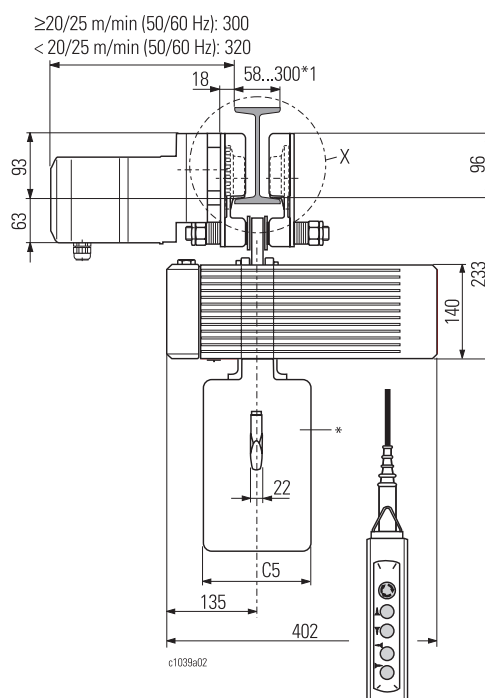
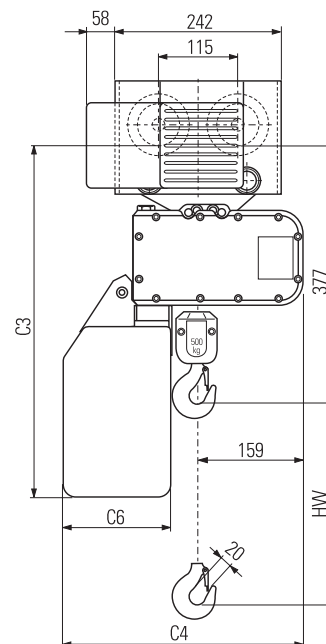
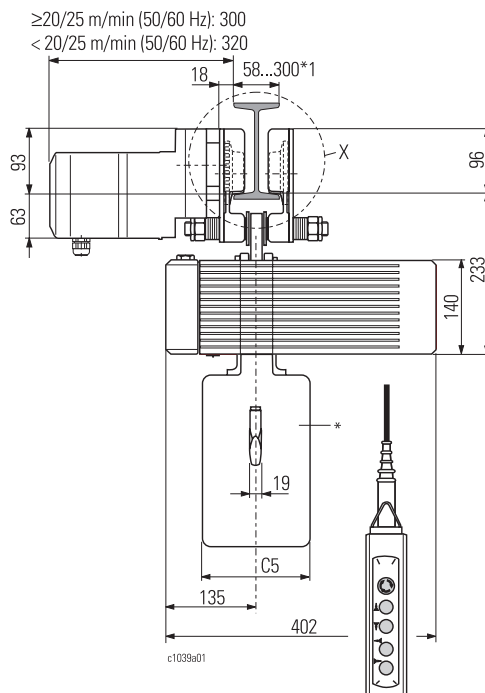
#### 1/1

=1/1	KFN 10.10E				*		
	HW	C3	C4	C5			C6
	[m]	[mm]					
12	519	352	160	160	K	Vakio	
25	606	347	150	155	T		
30	686	347	150	155	T		
50	676	347	320	155	T		
60	726	347	320	155	S		
12	506	347	150	155	S	Optio	
25	606	347	150	155	S		
30	686	347	150	155	S		



#### 2/1

=2/1	KFN 10.10E				*		
	HW	C3	C4	C5			C6
	[m]	[mm]					
6	519	352	160	160	K	Vakio	
12,5	606	347	150	155	T		
15	686	347	150	155	T		
25	676	347	320	155	T		
30	726	347	320	155	S		
6	506	347	150	155	S	Optio	
12,5	606	347	150	155	S		
15	686	347	150	155	S		



\* Ketjunkerääjän materiaali

K = muovi

S = teräs

T = kangas

\*1 Vakio, käytetään ohjausrullia, jos laippaveveys >260 mm.

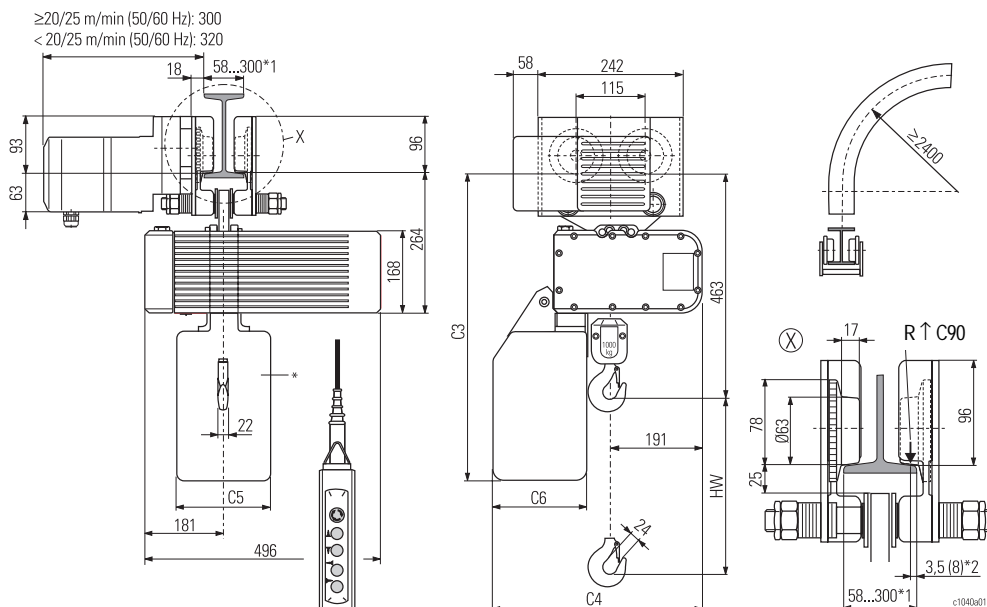
\*2 Vinolla laipalla

### ST 20

### Nostimet "normaalirakenteisella" sähkösiirtovaunulla

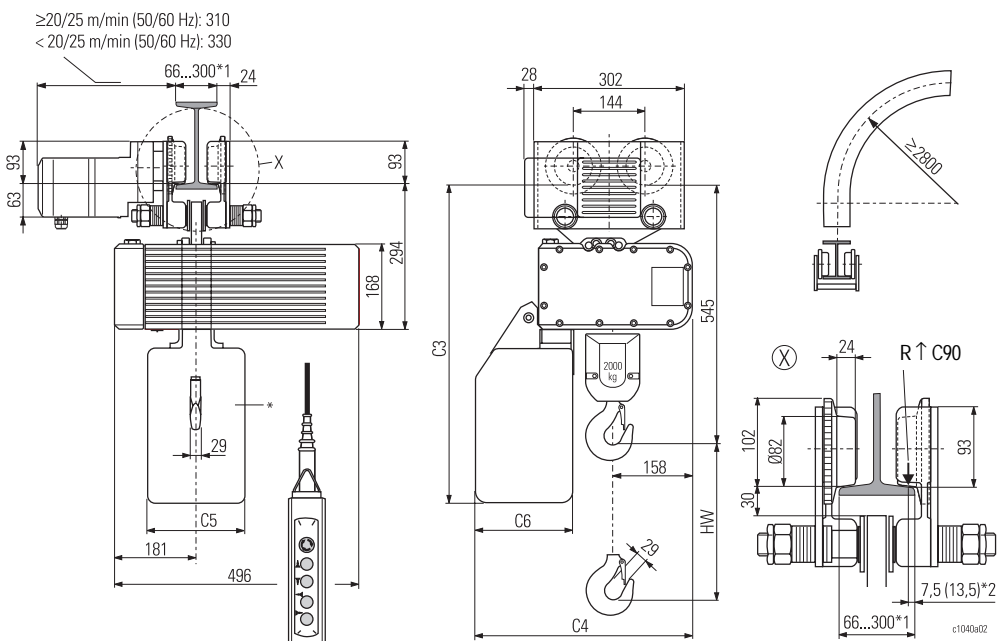
#### 1/1

=1/1	KFN 10.20E					*
	HW	C3	C4	C5	C6	
	[m]	[mm]				
8	558	398	160	160	K	Vakio
16	645	393	150	155	T	
22	725	393	150	155	T	
30	715	393	320	155	T	
40	765	393	320	155	S	Optio
8	545	393	150	155	S	
16	645	393	150	155	S	
22	725	393	150	155	S	



#### 2/1

=2/1	KFN 32.20E					*
	HW	C3	C4	C5	C6	
	[m]	[mm]				
4	589	398	160	160	K	Vakio
8	676	393	150	155	T	
11	756	393	150	155	T	
15	746	393	320	155	T	
20	796	393	320	155	S	Optio
4	576	393	150	155	S	
8	676	393	150	155	S	
11	756	393	150	155	S	



\* Ketjunkerääjän materiaali

K = muovi

S = teräs

T = kangas

\*1 Vakio, käytetään ohjausrullia, jos laippaleveys >260 mm.

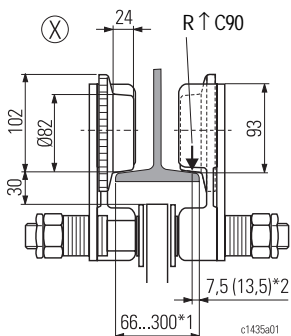
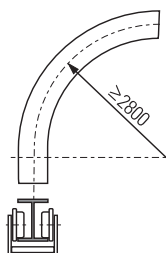
\*2 Vinolla laipalla

### ST 30

### Nostimet "normaalirakenteisella" sähkösiirtovaunulla

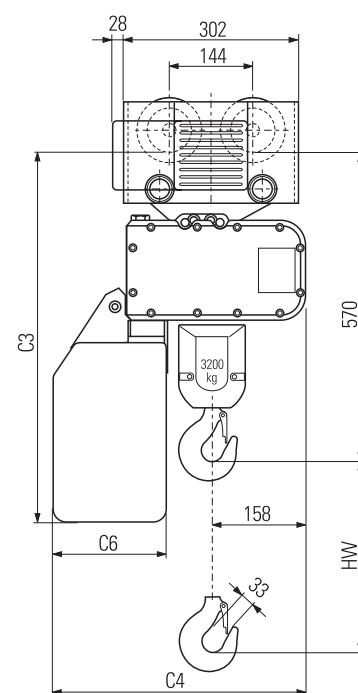
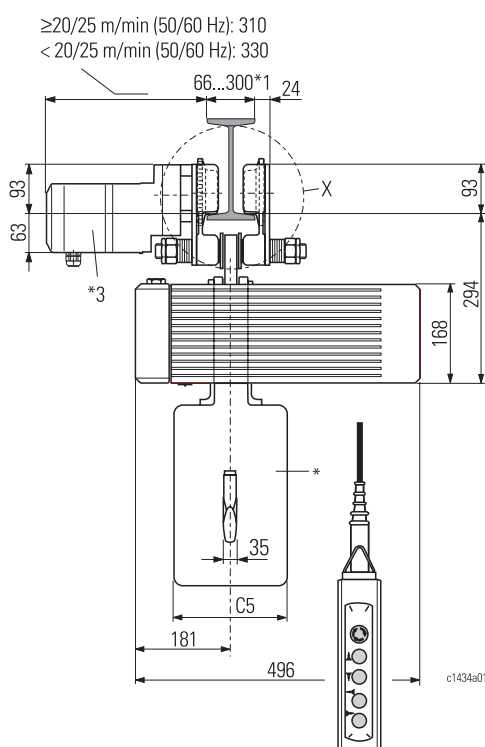
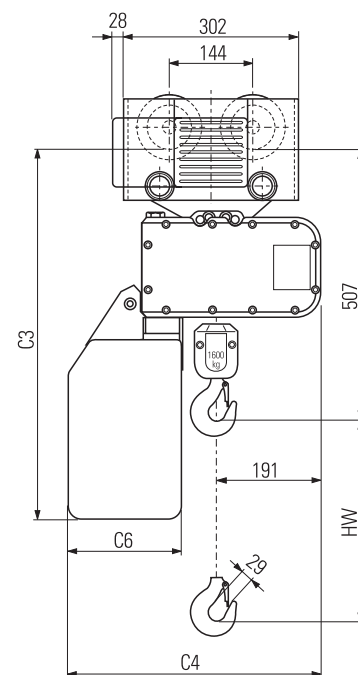
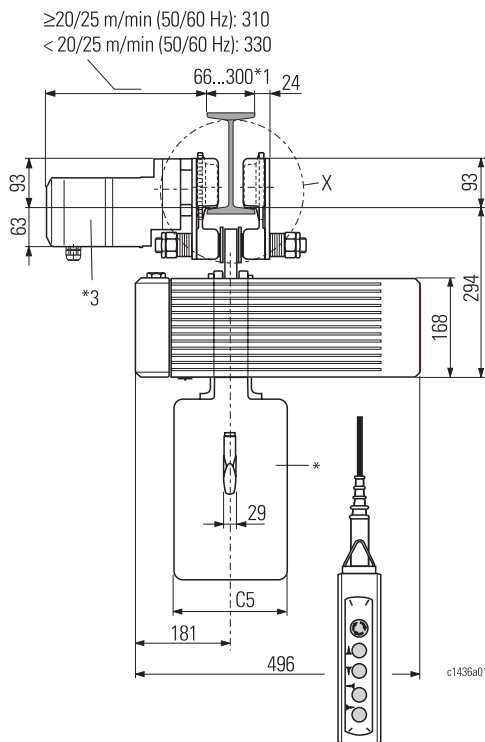
#### 1/1

=1/1	KFN 32.30E					*
	HW	C3	C4	C5	C6	
	[m]	[mm]				
4,5	589	398	160	160	K	Vakio
10	676	393	150	155	T	
12	756	393	150	155	T	
20	746	393	320	155	T	
30	796	393	320	155	S	
6	576	393	150	155	S	Optio
10	676	393	150	155	S	
12	756	393	150	155	S	



#### 2/1

=2/1	KFN 32.30E					*
	HW	C3	C4	C5	C6	
	[m]	[mm]				
2,2	589	398	160	160	K	Vakio
5	676	393	150	155	T	
6	756	393	150	155	T	
10	746	393	320	155	T	
15	796	393	320	155	S	
3	576	393	150	155	S	Optio
5	676	393	150	155	S	
6	756	393	150	155	S	



\* Ketjunkerääjän materiaali

K = muovi  
S = teräs  
T = kangas

\*1 Vakio, käytetään ohjausrullilla,  
jos laippaleveys >260 mm.

\*2 Vinolla laipalla

\*3 Puuttuu käsisiirtovaunussa















