

### Erittäin matalarakenteiset nostimet integroidulla sähkösiirtovaunulla

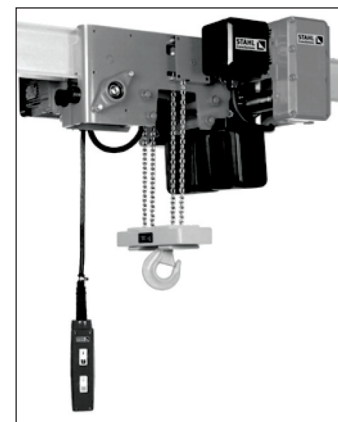


Matalissa tiloissa on nostimen kuormakoukku saatava mahdollisimman ylös nostokorkeuden maksimoimiseksi. Matalarakenteisella integroidulla sähkösiirtovaunulla varustetut STK-nostimet mahdollistavat erittäin pienet rakennekorkeudet.

136 mm	500 kg
151 mm	1000 kg
185 mm	3200 kg
210 mm	5000 kg

STK-nostimet tarjoavat monia etuja:

- Ketjupyörä on ainutlaatuinen.
- Kaksi erillistä synkronisesti liikkuvaa ketjua nostavat yhteistä kuormakoukkuja ilman heiluntaa ja värähtelyjä (patentoitu).
- Kokonaismitat ovat pieniä ja omapaino on alhainen.



### Valintataulukko

 [kg]	FEM 9.511 (ISO)			Tyyppi 	Siirtoliike 20 m/min *2				Nostomoottorin tyyppi			Maksimi nostokorkeus	
		50 Hz	60 Hz		Nostomoottorin tehot								
		[m/min]			50 Hz	60 Hz	50/60 Hz	50/60 Hz					Typ
		[m/min]			[kW]		[%ED]	[c/h]					Type
125	3m (M6)	8 8/2	10 10/2,5	STK 0501-8 2/2-1 STK 0501-8/2 2/2-1	0,2 0,2/0,05	0,24 0,24/0,06	40 35/15	240 240/480	A04	74	5	15,0	
	2m (M5)	16 16/4	20 20/5	STK 0501-16 2/2-1 STK 0501-16/4 2/2-1	0,4 0,4/0,1	0,48 0,48/0,12	40 35/15	240 120/240					
250	1Am (M4)	8 8/2	10 10/2,5	STK 0502-8 2/2-1 STK 0502-8/2 2/2-1	0,4 0,4/0,1	0,48 0,48/0,12	40 35/15	240 120/240	A04	74	5	15,0	
	2m (M5)	16 16/4	20 20/5	STK 0501-16 ZW 2/2-1 STK 0501-16/4 ZW 2/2-1	2x 0,4 2x 0,4/0,1	2x 0,48 2x 0,48/0,12	40 35/15	240 120/240		90	9		
500	1Am (M4)	3 3/0,75	3,6 3,6/0,9	STK 0502-6 4/2-1 STK 0502-6/1,5 4/2-1	0,3 0,3/0,07	0,37 0,37/0,09	40 35/15	240 240/480	A04	80	5	7,5	
		8 8/2	10 10/2,5	STK 0502-8 ZW 2/2-1 STK 0502-8/2 ZW 2/2-1	2x 0,4 2x 0,4/0,1	2x 0,48 2x 0,48/0,12	40 35/15	240 120/240		90	9	15,0	
1000	1Am (M4)	4 4/1	4,8 4,8/1,2	STK 0502-8 ZW 4/2-1 STK 0502-8/2 ZW 4/2-1	2x 0,4 2x 0,4/0,1	2x 0,48 2x 0,48/0,12	40 35/15	240 120/240	A04	92	9	7,5	
1600	1Bm (M3)	8/2	10/2,5	STK 3016-8/2 2/2-1	2,3/0,57	2,8/0,68	40/20	120/240	E32				
2500	1Am (M4)	8/2	10/2,5	STK 5025-8/2 2/2-1	3,8/0,9	4,6/1,1	33/17	100/200	E42				
3200	1Bm (M3)	4/1	4,8/1,2	STK 3016-8/2 4/2-1	2,3/0,57	2,8/0,68	40/20	120/240	E32				
5000	1Am (M4)	4/1	4,8/1,2	STK 5025-8/2 4/2-1	3,8/0,9	4,6/1,1	33/17	100/200	E42				

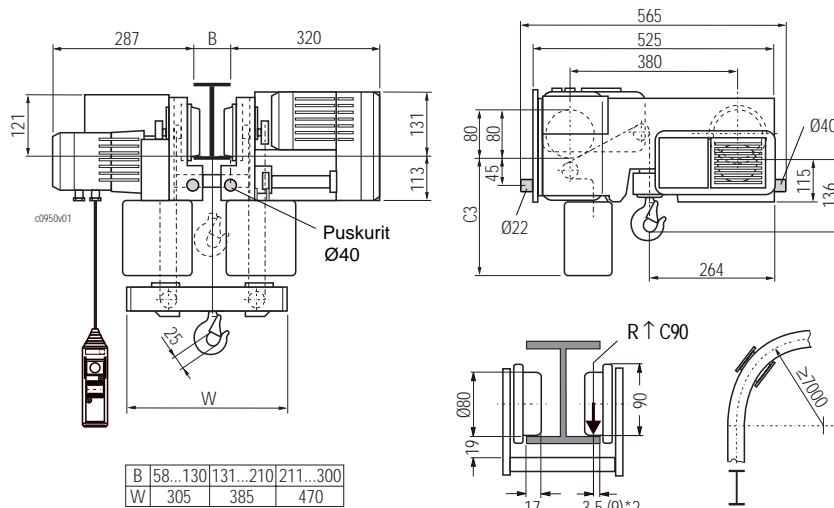
\*STK 05: Mainitse tilattaessa syöttöjännite 380-400 V tai 415 V.

\*2 50 HZ: 0,2 kW, 40% ED  
60 Hz: 0,24 kW, 40% ED

### STK 05

### Erittäin matalarakenteiset nostimet sähkösiirtovaunulla Yhdellä nostomoottorilla

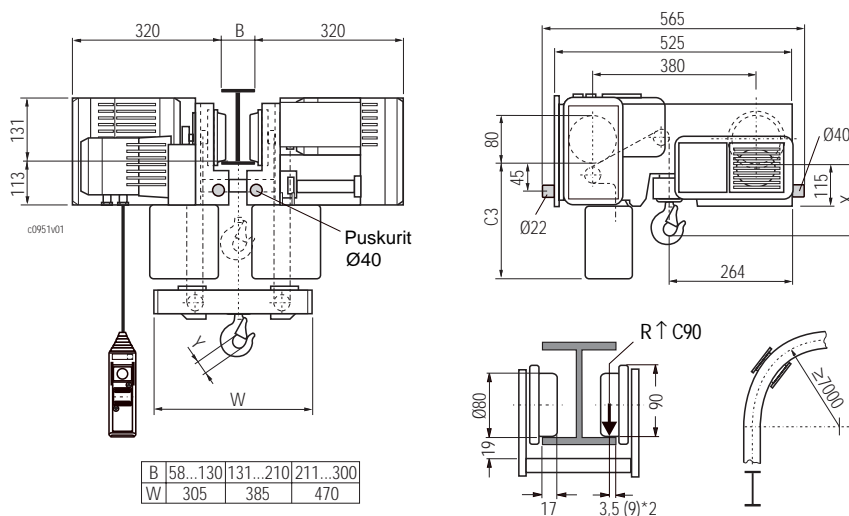
		SE-T 32	
2/2-1	4/2-1	C3	*
[m]	[m]	[mm]	
7	3,5	260	K
15	7,5	362	S



### STK 05..ZW

### Erittäin matalarakenteiset nostimet sähkösiirtovaunulla Kahdella nostomoottorilla

		SE-T 32	
2/2-1	4/2-1	C3	*
[m]	[m]	[mm]	
7	3,5	260	K
15	7,5	362	S



\* Ketjunkerääjän materiaali

K = muovi

S = teräs

T = kangas

\*2 Vinolla laipalla

X 250 - 500 kg = 136  
1000 kg = 151

Y 250 - 500 kg = 25  
1000 kg = 32