

Lisävarusteet

Noston vipurajakatkaisija

Noston vipurajakatkaisijaa on kahta mallia:

1. Katkaisee noston kuormakoukun yläasennossa
2. Katkaisee noston kuormakoukun ylä- ja ala-asennossa seuraavilla malleilla:
 - kiinteä
 - työntövaunu
 - vakiorakenteinen sähkösiirtovaunu

Noston vipurajakatkaisija aktivoituu kuormakoukkupesän kosketuksesta.

Huomaa nostimen kasvanut rakennekorkeus!

Nostimen liukukytkin toimii hätärajakatkaisijana.

Noston vaihderajakatkaisija

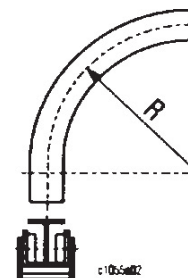
GE-S -vaihderajakatkaisijalla voidaan toteuttaa useita eri toimintoja, esim. pysäytys kuormakoukun ylä- ja alarajalle tai siirtyminen hitaaseen nopeuteen ennen kuormakoukun pysäytystä. Vaihderajakatkaisija voidaan varustaa 2 - 8:lla vaihtokoskettimella. Se kasvattaa nostimen rakennekorkeutta 20 - 40 mm. Nostimen liukukytkin toimii hätärajakatkaisijana (ei STV). Suojausluokka IP 55, optiona IP66. ST...W vain erikoisohjauksella.

Käyttötuntilaskuri

Laskee todellista käyttöaika. Asennetaan sähkökeskukseen.

Taittavat siirtovaunut

Taittavia siirtovaunuja käytetään kaarevilla radoilla. Sivurullilla varustetut teli-pyörästöt kulkevat pyöreiden ja jopa terävien mutkien ohitse kuluttaen vain vähäisesti kulkukiskoa.



Suuremmat laippaleveydet, maks. 400 mm

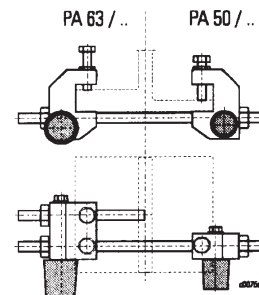
Käsi- ja sähkösiirtovaunut voidaan toimittaa tarpeen mukaan myös suuremmille laippaleveyksille, maks. 400 mm, ST05 maks. 193 mm. Suuremmilla laippaleveyksillä suositellaan vaunussa käytettäväksi sivurullia varmistamaan siirtovaunun moitteeton liike.

Lisävarusteet



Päätypysäyttimet

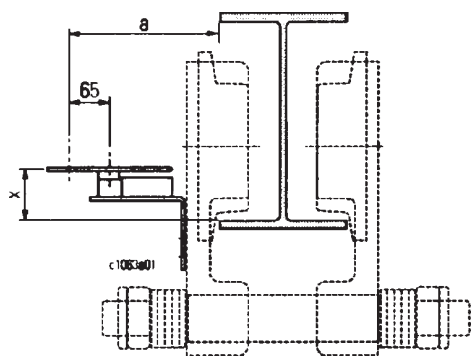
Siirrettävät, rataan asennettavat päätypysäyttimet ovat helppo ja nopea tapa rajata siirtovaunun liike.



Siirron rajakatkaisija

Siirron rajakatkaisija asennetaan sähkösiirtovaunuun ja rajakatkaisijan vaste (tilattava erikseen) rataan. Rajakatkaisijaa on saatavilla seuraavilla toiminnoilla:

- Rajakatkaisu siirron molempiin suuntiin (E).
- Ennakkohidastus (V) ja rajakatkaisu (E) molempiin liikesuuntiin. Liike hidastuu V:llä ja loppuu E:llä.



		a (mm)	X (mm)
ST 05	1/1	321	15
	2/1	321	15
ST 10	1/1	193	100
	2/1	193	100
ST 20	1/1	193*1 / 200*2	100
	2/1	200	100
ST 30	1/1	200	100
	2/1	217	100
ST 32 / ST 50	1/1	217	100
	2/1	217	100

*1 "Normaalirakenteinen" siirtovaunu

*2 "Matalarakenteinen" siirtovaunu

Muut mallit ja lisävarusteet

Suojausluokka IP 66 (IP65)

Korkeampi suojausluokka tarvitaan, kun olosuhteet ovat erityisen vaikeat. Jos nostin toimitetaan ohjaimella, on ohjaimen suojausluokka IP 65. Kaikkien muiden komponenttien suojausluokka on IP 66. Jos nostin toimitetaan vaihderajakatkaisijalla, saatavilla on ainoastaan suojausluokka IP 65.

Kuormaketjut

Vakio kuormaketjut

Pintakarkaistut ja korkeavetolujuuksiset kuormaketjut ovat sähkösinkittyjä. Erikoisominaisuuksien ansiosta ne ovat erityisen kulutusta kestäviä. Laatuluokka 8, DIN 5864 mukaan tai DAT FEM 9.671 mukaan.


Ruostumattomat kuormaketjut pyydettyäessä.

Ketjun voiteluaineet

Hyvin huollettu ja voideltu ketju kestää huomattavasti kauemmin.

Saatavilla olevat voiteluaineet:

- nestemäinen rasva (200 g:n tuubi)
- erikois-ketjuspray (400 ml:n purkki)
- erikois-ketjuspray elintarvike- ja lääketeollisuuteen (400 ml:n purkki)

Ø	Tyyppi	Mitat	
mm		mm	kg/m
4	ST 05..	4 x 12	0,35
5	ST 10..	5 x 16	0,54
7	ST 20..	7 x 21,9	1,10
9	ST 30..	9 x 27	1,80
9	ST 32..	9 x 27	1,80
11	ST 50..	11,3 x 31	2,85
11	ST 60..	11,3 x 31	2,85

