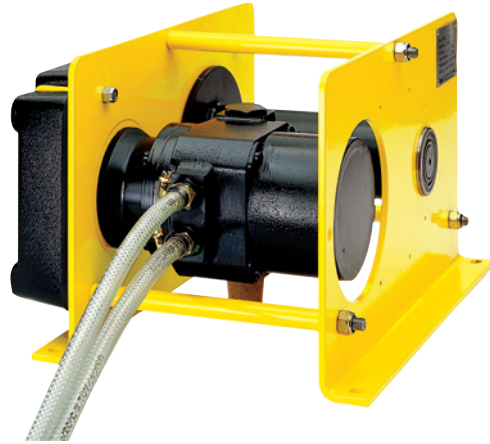


### Paineilmakäyttöinen vaijerivintturi RPA

Vetovoima 250 - 500 daN

Rakenneratkaisu on RPE-sähkövintturin mukainen. 100 % käyttöasteella ja rajoittamattomien käynnistys-kertojen vuoksi vintturi sopii raskaaseen käyttöön. Rakenne sietää pölyä ja kosteutta sekä voimakkaita ulkoisia rasituksia.



! RPA-paineilmavintturista on saatavilla myös korroosiosuojattu malli.

#### Ominaisuudet:

- Vahva kiertomäntämoottori, jonka käynnistysmomentti on suuri. Suunniteltu toimimaan 4 - 6 barin paineella.
- Jousikuormitteinen levyjarru moottorissa pitää kuorman turvallisesti paikoillaan, vaikka ilmanpaine laskisi.
- Herkkätoimiset painikeohjaimet vaikuttavat suoraan pääilmavirtaan. Ohjaimen letkun pituus 2,5 m.

#### Lisävarusteet:

- Erilaisia rumpuja pidemmille vaijereille, uritettuna rumpuja tarkempaan kelaukseen sekä rummut laipalla kahteen osaan jaettuna mahdollistaen kahden vaijerin kelauksen eri suuntiin

Malli	Vetovoima ylimmällä kierroksella daN	Nostonopeus nimellis-kuormalla * m/min	Nostonopeus ilman kuormaa * m/min	Laskunopeus nimellis-kuormalla * m/min	Vaijerin halkaisija mm	Moottorin teho kW	Vaijerin maksimipituus m	Paino ilman vaijeria kg
RPA 2-13	250	12,5	20	22	4	0,55	54,5	36,7
RPA 5-6	500	6,2	10	11	6	0,55	38,8	36,7

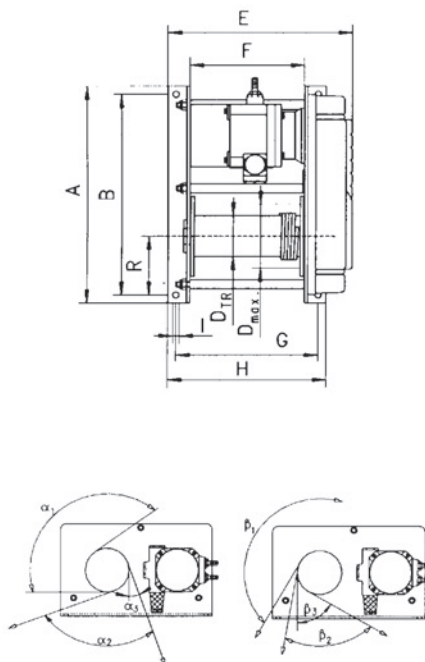
\* Arvo 6 barin paineella ylimmällä köysikierroksella, ilman kulutus 0,75 m<sup>3</sup> / min

Häiriöttömän toiminnan varmistamiseksi paineilman on oltava suodatettu ja öljytty.

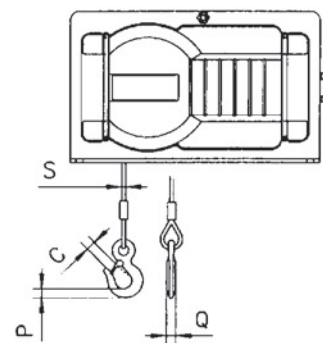
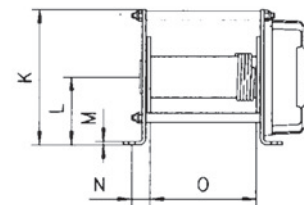
### Paineilmakäyttöinen vaijerivintturi RPA

RPA-vintturin mitat

Malli	RPA 2-13	RPA 5-6
A, mm	405	405
B, mm	375	375
C, mm	18	18
DTR, mm	76	76
Dmax, mm	104	118
DA, mm	150	150
E, mm	336	336
F, mm	210	210
G, mm	260	260
H, mm	290	290
I, mm	11	11
K, mm	250	250
L, mm	125	125
M, mm	6	6
N, mm	33	33
O, mm	194	194
P, mm	19	19
Q, mm	13	13
R, mm	125	125
S, mm	4	6
a 1, °	130	130
a 2, °	90	90
a 3, °	20	20
β 1, °	150	150
β 2, °	70	70
β 3, °	60	60



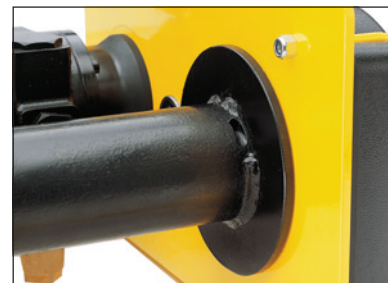
RPA-vintturin vaijerin ulostulokulmat



**!** Vaijerin pituutta valittaessa on huomioitava, että vähintään 2,5 köysikierrosta pitää olla rummulla (noin 1 m).



Erlaisia rumpuja



Vaijerin kiinnitys