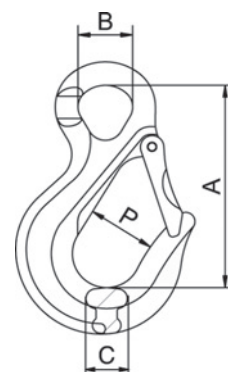


CSOI-salpakoukku, ruostumatonta terästä

- materiaali 316L / 1.4404
- suuri silmukka helpottaa yhdistelmien tekoa
- varmuuskerroin 4

Koodi	Kapasiteetti (kg)	Ketjun Ø (mm)	Mitat (mm)				Paino (kg)
			A	B	P	C	
CSO 5/6 I	700	5/6	86	24	28	15	0,25
CSO 7/8 I	1200	7/8	102	26	29	19	0,53
CSO 10 I	1600	10	121	35	31	22	0,90
CSO 13 I	2700	13	154	41	40	31	1,75

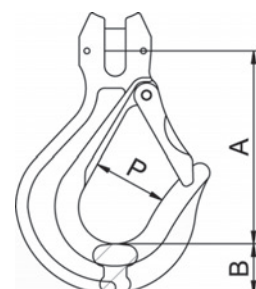


EXCEL

CSCI-salpakoukku haarukkaliitoksella, ruostumatonta terästä

- materiaali 316L / 1.4404
- haarukkaliitos on helppo liittää suoraan ketjuun ilman liitoslenkkiä
- varmuuskerroin 4

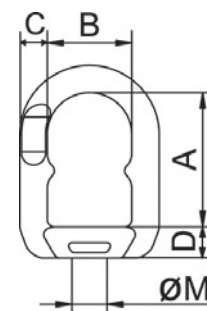
Koodi	Kapasiteetti (kg)	Ketjun Ø (mm)	Mitat (mm)			Paino (kg)
			A	B	P	
CSC 5/6 I	700	5/6	73	16	28	0,26
CSC 7/8 I	1200	7/8	95	20	29	0,49
CSC 10 I	1600	10	110	24	31	0,94
CSC 13 I	2700	13	138	32	40	1,80



ELI-nostosilmukkamutteri, ruostumatonta terästä

- materiaali 316L / 1.4404
- ISO metriset kierteet vakiona, muita kierteitä tilauksesta
- varmuuskerroin 5

Koodi	Tyyppi	Kapasiteetti (kg)	Ø ISO M	Mitat (mm)				Paino (kg)
				A	B	C	D	
EL 12 I	7/8	600	12	48	32	12	17	0,25
EL 14 I	7/8	800	14	48	32	12	17	0,25
EL 16 I	10	1000	16	60	37	14	18	0,40
EL 18 I	10	1500	18	60	37	14	18	0,40
EL 20 I	10	2000	20	60	37	14	18	0,40
EL 22 I	13	2500	22	75	48	16	23	0,67
EL 24 I	13	3000	24	75	48	16	23	0,67
EL 27 I	13	3500	27	75	48	16	23	0,67

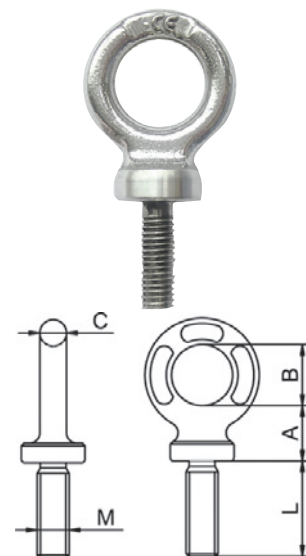


ALI-nostosilmukkaruuvi, ruostumatonta terästä

- materiaali 316 L / 1.4404
- nostokulman on oltava alle 30°
- varmuuskerroin 5

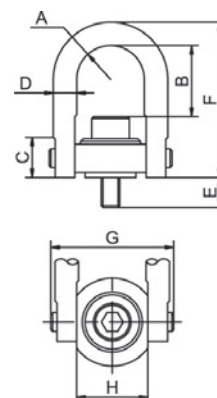
Koodi	Kapasiteetti (kg)	Ø ISO (mm)	Koneistamaton Ø mm	Mitat (mm)	Paino (kg)
				A B L C	
AL 8 I	200	8	12	16 20 24 7	0,05
AL 10 I	400	10	14	19 22 30 8	0,07
AL 12 I	600	12	16	23 27 36 10	0,13
AL 14 I	800	14	18	28 30 40 14	0,24
AL 16 I	1000	16	22	30 35 55 14	0,36
AL 18 I	1500	18	26	34 40 59 16	0,38
AL 20 I	2000	20	26	34 40 59 16	0,55
AL 22 I	2500	22	30	42 55 64 20	0,73
AL 24 I	3000	24	30	42 55 64 20	1,08

EXCEL



AAI-kääntävä nostosilmukkaruuvi, ruostumatonta terästä

- materiaali 304 / 1.4301
- nostosilmukat kääntyvä 180° ja pyörivät 360°
- varmuuskerroin 5



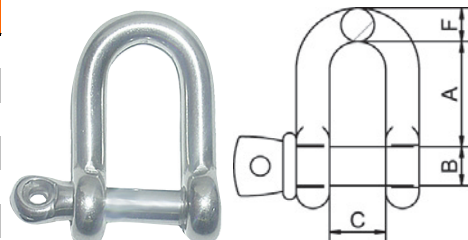
Koodi	SSK (kg)	Kierre mm	Mitat (mm)	Paino (kg)
			A B C D E F G H	
AA0.2 I	200	M8x1,25	11 32 18 10 13 68 47 25	0,17
AA0.25 I	250	M10x1,50	11 30 18 10 18 68 47 25	0,17
AA0.5 I	520	M12x1,75	22 60 30 19 19 121 89 51	1,08
AA0.5 LI	520	M12x1,75	22 110 30 19 19 171 89 51	1,08
AA0.9 I	950	M16x2,00	22 56 30 19 29 121 89 51	1,12
AA0.9 LI	950	M16x2,00	22 106 30 19 29 171 89 51	1,12
AA1 I	1070	M20x2,50	22 52 30 19 34 121 89 51	1,19
AA1 LI	1070	M20x2,50	22 102 30 19 34 171 89 51	1,19
AA1.5 I	1500	M20x2,50	36 78 43 25 32 166 131 76	3,03
AA1.5 LI	1500	M20x2,50	36 118 43 25 32 206 131 76	3,03
AA2.1 I	2100	M24x3,00	36 74 43 25 37 166 131 76	3,10
AA2.1 LI	2100	M24x3,00	36 114 43 25 37 206 131 76	3,10
AA3.5 I	3500	M30x3,50	45 106 54 32 42 222 165 95	6,30
AA5.5 LI	5500	M36x4,00	57 166 71 44 64 317 217 124	15,50
AA6.25 I	6250	M42x4,50	57 160 71 44 82 317 217 124	16,00
AA6.75 I	6750	M48x5,00	57 154 71 44 82 317 217 124	16,80
AA11.1 I	11150	M64x6,00	76 204 103 57 101 428 296 165	39,00
AA15.7 I	15750	M72x6,00	95 220 133 70 132 495 359 206	74,00
AA22.3 I	22300	M90x6,00	102 235 153 83 177 561 404 218	118,00

MDVI-suorasakkeli kierretapilla, ruostumatonta terästä

- materiaali 316 / 1.4401
- korkealaatuinen taottu sakkeli
- varmuuskerroin 5

EXCEL

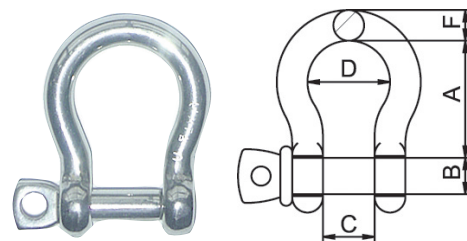
Koodi	Kapasiteetti (kg)	Mitat (mm)				Paino (kg)
		A	F	B	C	
MDV 0,4 I	400	32	8	8	16	0,07
MDV 0,5 I	600	38	9,5	10	20	0,11
MDV 0,9 I	900	50	12	12	25	0,25
MDV 1,5 I	1500	52	13	16	24	0,40
MDV 2,5 I	2500	65	16	20	28	0,60
MDV 3 I	3000	72	19	22	30	0,90
MDV 4 I	4000	78	19	25	32	1,10
MDV 6 I	6000	94	25	30	40	2,40



MLVI-pussisakkeli kierretapilla, ruostumatonta terästä

- materiaali 316 / 1.4401
- korkealaatuinen taottu sakkeli
- varmuuskerroin 5

Koodi	Kapasiteetti (kg)	Mitat (mm)					Paino (kg)
		A	F	B	C	D	
MLV 0,4 I	400	30	8	8	16	23	0,07
MLV 0,5 I	600	36	9,5	10	20	27	0,11
MLV 0,9 I	900	47	12	12	25	37	0,25
MLV 1,5 I	1500	47	13	16	25	33	0,37
MLV 2,5 I	2500	60	16	20	28	42	0,65
MLV 3 I	3000	67	19	22	30	51	1,00
MLV 4 I	4000	84	22	25	36	57	1,70
MLV 6 I	6000	95	25	30	40	66	2,50



PASI-hitsattava nostosanka, ruostumatonta terästä

- materiaali 316 Ti / 1.4571
- hitsausohjeet toimitetaan nostosangan mukana
- varmuuskerroin 4

Koodi	Kapasiteetti (kg)	Mitat (mm)			Paino (kg)
		A	B	C	
PAS 0.75 I	750	42	40	13	0,4
PAS 1.25 I	1250	49	45	18	0,6
PAS 3.20 I	3200	57	55	22	1,2
PAS 5 I	5000	67	70	26	2,4

