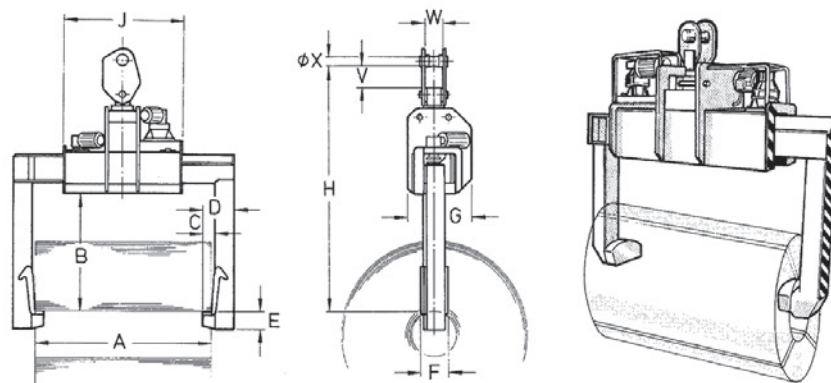


### Teleskooppikelapihdit

Teleskooppikelapihdissä on elektromekaaninen vaihde-moottorikäyttö rullaketjulla tai kierretankosiirtomeka-nismilla. Käytetään rullien, kelojen, telojen, rumpujen tai vastaavien tuotteiden käsittelyyn. Soveltuu erinomaisesti tiiviiseen rullien varastointiin – jopa hyvin kapeiden rullien hyllyttämiseen. Laitteen matalarakenteinen muotoilu sallii käytön myös matalissa tiloissa.

Tartunta ja erittäin pieni leukojen minimiväli ovat tehokkaan suunnittelun ansiota. Käyttömekanismi on saatu rakenteeltaan pieneksi, jolloin soveltuvuus ahtaisiin tiloihin on erinomainen ja varaston täyttöaste mahdollisimman suuri. Osaltaan materiaalivalinnoilla ja optimaalisella rakenteella on saatu alhainen omapaino ja staattisesti tasapainoinen kokonaisuus.

Käyttöyksikön tärinätön kiinnitys on osa turvallisuutta. Samoin liitäntäpistokkeet, kulutusta kestävä liukuohjaimet sekä vähäinen liikkuvien osien lukumäärä takaavat alhaiset huoltokulut. Käyttömoottorissa on automaattinen pois-kytkentä sekä iskukuormitusta kestävä kytkinrakenne. Turvalliset kantavat leuat sensoreilla ovat vasta osa teleskooppipihdin ominaisuuksista. Ripustus ja koukut DIN 15401:n mukaan.



ESIMERKKEJÄ mitoituksesta

### Teleskooppikelapihti

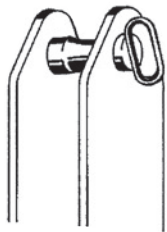
Malli	Kapasiteetti		Mitat mm												Paino* kg
	tonnia	Amin	Amax	B	C	D	E	F	G	H*	J	V	W	X	
04.525.100	10,0	600	1800	800	120	270	180	300	540	1950/1350	1560	110	120	80	1200/900
04.525.150	15,0	600	1800	800	120	270	180	300	590	1950/1350	1560	130	120	80	1400/1100
04.525.200	20,0	600	1800	800	120	270	180	300	590	1950/1350	1560	130	160	100	1700/1300
04.525.250	25,0	600	2000	800	150	365	200	300	700	2000/1450	1560	200	160	100	1850/1400
04.525.300	30,0	600	2000	800	150	365	200	300	700	2000/1450	1560	200	200	110	2200/1800
04.525.350	35,0	600	2200	800	150	410	300	300	800	2050/1550	1750	250	200	110	2400/2000
04.525.400	40,0	600	2200	800	150	410	300	300	800	2050/1550	1750	300	220	120	2400/2000

\* Arvot ilmoitettu vaakakääntölaitteella ja ilman vaakakääntölaitetta.

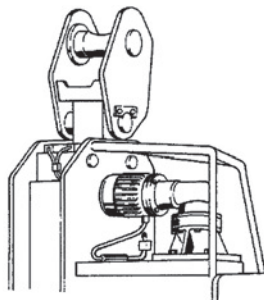
### Lisävarusteet

- Sisäänrakennettu vaakakääntölaite helpottaa asemointia ahtaissa tiloissa.
- Aukeamisenesto leukojen ollessa kuormitettuna
- Pysäytys vaakasuuntaisesta kosketuksesta
- Lukittu-asennon ilmainen
- Tartuntapinnan säätö teleskooppisesti (saatavissa myös automaattitoiminnolla)
- Tasaisen leukakuormituksen sensorit
- Hammastankokäyttö

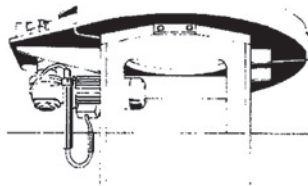
**PFEIFER**



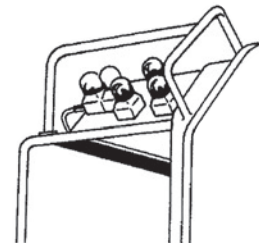
Koukkuripustus mitoitetaan olemassa olevan nosturin koukun mukaan.



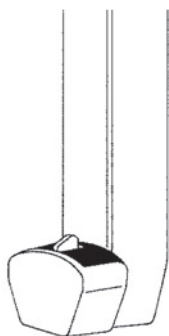
Integroitu vaakakääntölaite tarkkaan taakan asemointiin.



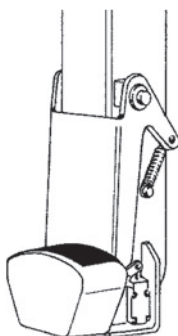
Integroitu vaakakääntölaite vaakakääntökehällä eliminoi epäsymmetrisen kuorman vaikutukset.



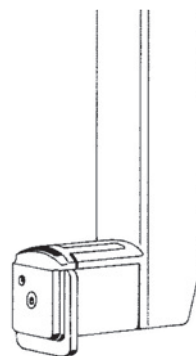
Moniväriset merkkivalot osoittavat laitteen käyttötilat.



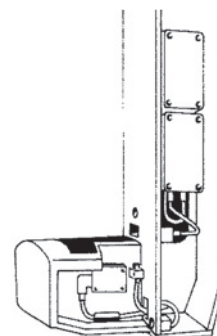
Avautumisenestosensoirit estävät leukojen avautumisen laitteen ollessa kuormitettu.



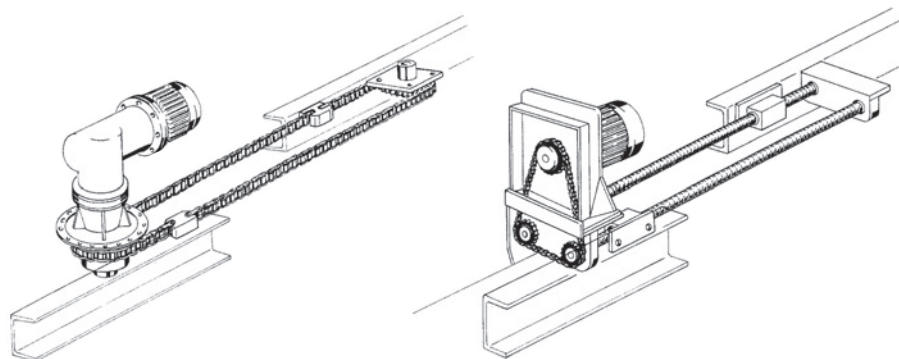
Taakkaohjattu elektromekaaninen leukojen pysäytin.



Leukojen teleskooppi-pidennys kapeille taakoille.



Elektronisesti kontrolloitu soft-touch herkästi vaurioituville taakoille. Pysäyttää puristusliikkeen, kun leuat saavuttavat taakan.



Tartuntaleukojen liike voidaan toteuttaa kahdella eri tavalla: vaihdemoottorilla ja ketju-käytöllä (vakiona) tai haluttaessa itsepidättävällä kierretangolla.

**PFEIFER**

Pfeiferin tuotevalikoima käsittää runsaan valikoiman teollisuuden erilaisiin tarpeisiin soveltuvia tarraimia ja tartuntalaitteita. Näillä sivuilla on esitetty ainoastaan osa valikoimasta. Jos ilmenee kysyttävää tai haluatte tietää lisää tuotteistamme, ottakaa yhteyttä. Tartuntaongelmat on usein jo kertaalleen ratkaistu.

