

Teräsputkileikkurit

Teräsputkileikkurit enint. 6":n teräsputkien nopeaan katkaisuun ilman purseita. Erikoispitkä ohjain suojaa karan kierteitä ja suuren kädensijan ansiosta säätäminen on nopeaa ja helppoa.

- Vahva, erikoisteräksestä valmistettu runko.
- Täydellisesti tasapainotettu.
- Karkaistusta erikoisteräksestä valmistetut leikkuuterät.
- Leikkuuteriä vaihtamalla leikkureita voidaan käyttää myös muihin materiaaleihin (katso sivulta 73 leikkuuterien valintataulukko).
- Saatavana 1-, 3- tai 4-teräisinä tai leveillä rullilla.

1- / 3-teräiset putkileikkurit

Voidaan muuttaa 3-teräiseksi leikkuriksi vaihtamalla rullien tilalle leikkuuterät. Leikkuri voidaan tilata myös 3-teräisenä, kun sitä halutaan käyttää paikoissa, joissa täydellinen käntö ei ole mahdollinen.



Malli 1-A tai 2-A

Luett.- nro	Malli- nro	Vakio- terä	Terien lkm	Putken nimelliskoko		Paino kg	Vakio- pakk.
				tuumaa	mm UH		
32810	1-A	33100	1	1/8 - 1 1/4	10 - 43	3,0	1
32820	2-A	33100	1	1/8 - 2	10 - 60	3,2	1
32830	3-S	33120	1	1 - 3	34 - 89	6,9	1
32840	4-S	33120	1	2 - 4	60 - 114	8,2	1
32850	6-S	33145	1	4 - 6	114 - 168	10,8	1
32825	2-A	33100	3	1/8 - 2	10 - 60	3,2	1
32845	4-S	33120	3	2 - 4	60 - 114	8,2	1



Malli
3-S, 4-S & 6-S

4-teräiset putkileikkurit

Tarkoitettu työskentelyyn paikoissa, joissa täydellinen pyörätys ei ole mahdollinen.



Malli 42-A

Luett.- nro	Malli- nro	Vakio- terä	Terien lkm	Putken nimelliskoko		Paino kg	Vakio- pakk.
				tuumaa	mm UH		
32870	42-A	33105	4	3/4 - 2	20 - 60	3,2	1
32880	44-S	33125	4	2 - 4	60 - 114	9,1	1



Malli 44-S

Leveärullainen putkileikkuri

- Leveät rullat takaavat suoran ja siistin leikkujäljen.
- Tarkoitettu käytettäväksi erityisesti käyttölaitteiden kanssa.
- Soveltuu ihanteellisesti PE-pinnoitetuille putkille.



Nro 202

Luett.- nro	Malli- nro	Vakio- terä	Terien lkm	Putken nimelliskoko		Paino kg	Vakio- pakk.
				tuumaa	mm UH		
32895	202	33100	1	1/8 - 2	10 - 60	3,5	1

Saranoidut putkileikkurit

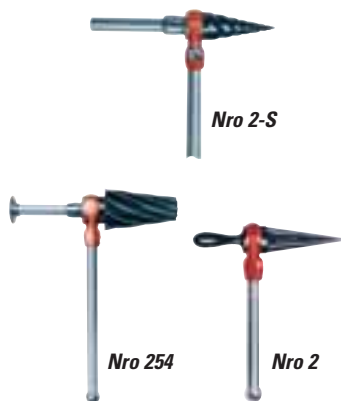
- Tarkoitettu 2–12":n teräsputkien, paksuseinämaisten teräsputkien ja valurautaputkien nopeaan leikkaukseen.
- Soveltuu ihanteellisesti katkaisuun paikoissa, joissa vain pieni pyöräytys on mahdollinen.



Malli 424-S

Luett.- nro	Malli- nro	Vakio- terä	Terien lkm	Putken nimelliskoko		Paino kg	Vakio- pakk.
				tuumaa	mm UH		
Teräsputkille							
73162	424-S	75567	4	2 - 4	60 - 114	6,0	1
83080	466-S	75562	4	4 - 6	114 - 168	13,0	1
83145	468-S	75562	4	6 - 8	168 - 219	15,0	1
83165	472-S	75562	4	8 - 12	219 - 324	19,0	1
Paksuseinämaisille teräsputkille							
83085	466-HWS	75557	4	4 - 6	114 - 168	13,0	1
83150	468-HWS	75557	4	6 - 8	168 - 219	15,2	1
83170	472-HWS	75557	4	8 - 12	219 - 324	19,1	1
Valurautaputkille							
74227	424-CI	75572	4	2 - 4	60 - 114	6,0	1
74685	466-CI	33135	4	4 - 6	114 - 168	13,0	1
74700	468-CI	33135	4	6 - 8	168 - 219	15,2	1
74710	472-CI	33135	4	8 - 12	219 - 324	19,1	1
SML-putkille							
90995	466-D	10026	4	3 - 6	89 - 168	13,0	1

Putkijyrsimet



Nro 2-S

Nro 254

Nro 2

- Spiraaliräikkäjyrsin nro 2-S – spiraalimalli, itsetoimiva syöttö erittäin nopeaan ja helppoon manuaaliseen jyrshintään. Malli 2-S ei sovellu jyrshintään käyttölaitteiden kanssa.
- Räikkäjyrsimet nro 2 ja 3 – Pitkä, kavennettu malli ei juutu kiinni. Soveltuu jyrshintään käyttölaitteiden kanssa.
- Spiraaliräikkäjyrsin nro 254 – Painoa vähentävä ontto rakenne. Suurikokoinen painelevy. Karkaistu erikoisterästerä voidaan irrottaa teroitusta varten.

Luett.- nro	Malli- nro	Kuvaus	Kapasiteetti		Paino kg	Vakio- pakk.	Vaihtoterä Luettelonro
			tuumaa	mm			
34955	2-S	Spiraaliyrsin	1/4 - 2	6 - 50	3,3	1	35020
34945	2	Suora jyrsin	1/8 - 2	3 - 50	3,2	1	34975
34950	3	Suora jyrsin	3/8 - 3	9 - 75	5,2	1	35090
34960	254	Spiraaliyrsin	2 1/2 - 4	62 - 100	6,4	1	35135



Viemäriputkileikkurit

RIDGIDin® viemäriputkileikkurit on tarkoitettu 2" – 18":n sementti-, valurauta- ja saviputkien leikkaukseen.

Nro 226



Luett.- nro	Malli- nro	Vaihto- ketju	Putken nimelliskoko		Paino kg	Vakio- pakk.
			tuumaa	mm UH		
69982	226	33670	2 - 6	50 - 150	8,3	1

- Leikkaa 2" – 6":n (50 mm – 150 mm:n) valurauta-, sementti- ja saviputkia. Sopii ihanteellisesti ahtaisiin tiloihin. Pika-avauksella varustettua syöttöruuvia voidaan käyttää räikällä tai ruuviavaimella.

Nro 246, 246S, 246L, 248



Luett.- nro	Malli- nro	Vaihto- ketju	Putken nimelliskoko		Paino kg	Vakio- pakk.
			tuumaa	mm UH		
32900	246	34575	2 - 6	50 - 150	11,3	1
14991	246S	1*	2 - 8	50 - 200	12,0	1
10531	246L	2*	2 - 12	50 - 300	15,0	1
62797	248	63287	2 - 18	50 - 450	19,0	1

1* = 34575 + 2 x 34570 / 2* = 2 x 34575

- Mallilla 246 voidaan leikata 2" – 6":n (50 mm – 150 mm:n) savi-, valurauta- ja sementtiputkia.
- Mallin 248 leikkuuterien halkaisija on suurempi ja varsi pidempi. Tarkoitettu enint. 18":n (450 mm:n) betoni- ja tiiliputkien leikkaukseen.

Nro 228

Viemäriputken asennustyökalu



Luett.- nro	Malli- nro	Putken nimelliskoko		Paino kg	Vakio- pakk.
		tuumaa	mm UH		
32905	228	2 - 8	50 - 200	10,3	1

- Soveltuu kaikkien 2" – 8":n tiivistettyjen viemäriputkien käsittelyyn ilman ylimääräisiä, irtonaisia liitososia. Yksinkertainen Y-, T- ja kulmaliitosten sekä suorien putkien asennus mistä tahansa kulmasta.



Voimaleikkuri 258 ja 258XL

Putkikoot: 2 1/2" - 8" 8" - 12"

RIDGID® -voimaleikkurit on suunniteltu katkaisemaan putkia nopeasti, siististi ja mahdollisimman vaivattomasti. Ainutlaatuisen suunnitteluun kuuluu RIDGID 700 Power Drive, joka toimii leikkurin voimanlähteenä. 258:lla voit leikata 4":n putken alle 60 sekunnissa.

Ominaisuudet

- Katkaisee helposti sekä pitkät että lyhyet putket syrjäyttämällä materiaalin poistamisen sijaan.
- Ei kuluttavaa pölyä, kipinöitä tai avoliekkiä.
- Katkaisee teräsputket nopeasti ja muodostaa hyvin vähän pursetta.
- Lujatekoinen rakenne soveltuu sekä kenttä- että työpajatyöskentelyyn.
- Yhden käyttäjän malli, jossa käyttäjä ohjaa syöttönopeutta jalkapumpulla katkaisun ajan.
- Tehokas 10 tonnin hydraulikkasyliinteri.
- Malli 258 halkaisijaltaan 2 1/2" fi – 8" putkia varten, malli 258XL halkaisijaltaan 8"– 12" putkia varten.

Luett-nro	Malli-nro	Kuvaus	Putkikoko tuumaa			Paino kg	Vakio-pakk.
			Materiaalipaksuus enint. mm				
			Teräs 8,2	PVC 12,7	Kupari 3,1		
50767	258	Putkileikkuri	2 1/2 - 8	2 1/2 - 8	2 1/2 - 6	43,0	1
17871	258 / 700	258 Leikkuri ja nro 700, 230 V	2 1/2 - 8	2 1/2 - 8	2 1/2 - 6	57,0	1
17881	258 / 700	258 Leikkuri ja nro 700, 115 V	2 1/2 - 8	2 1/2 - 8	2 1/2 - 6	57,0	1
58227	258XL	Putkileikkuri	8 - 12	2 1/2 - 8	2 1/2 - 6	66,0	1



Vakiovarusteet

- Yksi RIDGID® 774 Square Drive -sovitin.
- Yksi 8 1/2" fi HD-katkaisuteräkokooppa.
- Yksi hydraulinen jalkapumppu.
- Kaksi 2 1/2" fi –12" kuulapäistä putkitukea (malli 258PS).

Lisävarusteet

Luett-nro	Malli-nro	Kuvaus	Paino kg	Vakio-pakk.
60002	258PS	Putkituki 2 1/2" - 12"	2,0	1
50812	E-258	8 1/2" Leikkuuterä teräkselle	1,0	1
59512	258FP	Hydraulinen jalkapumppu	7,0	1
54397	—	Kuljetusärryt (258 / 258XL)	10,5	1
58222	E258T	Leikkuuterä ohutseinäisten putkien leikkaukseen	1,4	1
60007	BTH-9	Varakuulapääsarja	2,5	2
50272	—	Hydrauliöljy (946 ml)	0,9	1

Kun 258- tai 258XL-putkileikkurilla katkaistaan pitkiä putkia, on erityisen tärkeää tukea putkea riittävästi, jotta katkaisuterä ei vaurioituisi. Tällöin voidaan tarvita ylimääräisiä putkitukia, ja työskentelyalueen on oltava vaakasuorassa.

Ohutseinäisten putkien leikkaukseen tarkoitettu putkileikkurin terä, nro 258XL, leikkaa 10":n putken muuttamatta ulkohalkaisijaa. Power Drive, malli 700: katso tietoja sivulta 28.

RIDGID

Putkileikkurit

RIDGIDin® putkileikkurit on suunniteltu leikkaamaan moitteettomasti laitteen koko käyttöiän.

Pienoisputkileikkurit

UUTUUS



Nro 101-ML

Luett.- nro	Malli- nro	Kuvaus	Vakio- terä	Kapasi- teetti mm	Paino kg	Vakio- pakk.
Kupariputkiin						
32975	103	Pienoisleikkuri	33185	3 - 16	0,1	6
32985	104	Pienoisleikkuri	33185	5 - 24	0,1	6
40617	101	Pienoisleikkuri ja varaterä	33185	6 - 28	0,1	6
Kupariputkiin, sisältää syöttöä helpottavan jousimekanismin						
97787	117	Syöttöä helpottava pienoisleikkuri	33185	5 - 24	0,1	6
86127	118	Syöttöä helpottava pienoisleikkuri	33185	6 - 28	0,1	6
Monikerrosputkiin						
21938	101-ML	Pienoisleikkuri ja varaterä kupariputkiin	74720	6 - 28	0,1	6



Nro 117



Nro 118

Nrot 101, 103, 104, 117, 118

- Ihanteellinen ohuiden putkien leikkaamiseen ahtaissa tiloissa.
- Tarkoitettu kovasta ja pehmeästä kuparista, alumiinista, messingistä ja muovista valmistettujen putkien leikkaamiseen.
- Kestävä ja kevytrakeinen luisti ja terän alumiinivalurunko.
- Mallit 117 ja 118 on varustettu syöttöä helpottavalla jousimekanismilla, joka takaa kontrolloidun ja automaattisen syötön. Ei saa käyttää monikerrosputkien katkaisuun.
- Malleissa 101 ja 118 on mukana varaterä.

Putkileikkurit suljetulla syöttöruuvilla



Luett.- nro	Malli- nro	Kuvaus	Vakio- terä	Kapasi- teetti mm	Paino kg	Vakio- pakk.
Kupariputkiin						
66737	150L	Putkileikkuri suljetulla syöttöruuvilla	33185	6 - 35	0,2	6
33055	205	Leikkuri pikasäädöllä	33185	6 - 60	0,8	1
Teräsputkiin						
66742	150LS	Kuten 150L-terä teräsputkelle	33190	6 - 35	0,4	1
33070	205S	Kuten 205-terä teräsputkelle	33190	6 - 60	0,8	1



Nro 150L



Nro 205S

Nrot 150L ja 205

- Tarkoitettu kovasta ja pehmeästä kuparista, alumiinista ja messingistä valmistettujen sekä monikerrosputkien leikkaamiseen.
- Voidaan myös käyttää teräksen leikkaukseen vaihtamalla ensin leikkuuterä.
- Varustettu sisään kääntyvällä jrsinterällä.
- Suljettu syöttöruuvi tukkeutumisen ja takertumisen estämiseksi.
- Mallissa 205 on lisäksi pikasäätömekanismi.
- Malli 205S soveltuu ruostumattoman teräksen katkaisuun.
- Toimitukseen kuuluu myös varaterä.

Putkileikkurit syöttöruuvilla



Nro 15SI

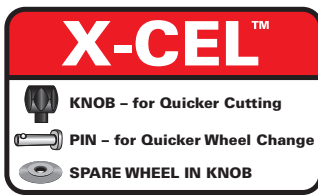
Luett.- nro	Malli- nro	Kuvaus	Vakio- terä	Kapasi- teetti mm	Paino kg	Vakio- pakk.
Kupariputkiin						
32910	10	Leikkuri syöttöruuvilla	33160	3 - 25	0,4	6
32920	15	Leikkuri syöttöruuvilla	33160	5 - 28	0,6	6
32930	20	Leikkuri syöttöruuvilla	33160	16 - 54	0,8	1
32940	30	Leikkuri syöttöruuvilla	33170	25 - 79	1,6	1
Teräsputkiin						
32915	10S	10 HD-terällä	33165	3 - 25	0,4	6
32925	15S	15 HD-terällä	33165	5 - 28	0,6	6
32935	20S	20 HD-terällä	33165	16 - 54	0,8	1
32950	30S	30 HD-terällä	33175	25 - 79	1,6	1
Ruostumattomalle teräkselle						
97212	15SI	Leikkuri syöttöruuvilla, ruostumaton teräs	96397	5 - 28	0,6	6

Nrot 10, 15, 20 ja 30

- Tarkoitettu kuparisten, messinkisten, alumiinisten ja ohutseinäisten teräsputkien leikkaamiseen.
- Malleissa 10, 15 ja 20 on sisään kääntyvä jyrssinterä.

- Kaikissa malleissa on syöttöruuvi käyttöön pidentämiseksi ja katkaisun tasaamiseksi.
- Malli 15SI on suunniteltu erityisesti ruostumattoman teräksen katkaisuun.

Pikasäädöllä varustetut putkileikkurit



UUTUUS



Luett.- nro	Malli- nro	Kuvaus	Vakio- terä	Kapasi- teetti mm	Paino kg	Vakio- pakk.
Metalliputkiin						
31632	151	Putkileikkuri pikasäädöllä	33185	6 - 42	0,4	6
31642	152	Putkileikkuri pikasäädöllä	33185	6 - 66	0,9	1
36597	153	Putkileikkuri pikasäädöllä	33185	32 - 90	0,9	1
31652	154	Putkileikkuri pikasäädöllä	33170	48 - 116	1,4	1
31662	156	Putkileikkuri pikasäädöllä	33170	100 - 170	1,9	1
Muoviputkiin						
31637	151-P	Putkileikkuri pikasäädöllä	74720	10 - 40	0,4	1
31647	152-P	Putkileikkuri pikasäädöllä	74720	10 - 63	0,9	1
36592	153-P	Putkileikkuri pikasäädöllä	74720	25 - 75	0,9	1
31657	154-P	Putkileikkuri pikasäädöllä	74730	50 - 110	1,4	1
59202	154-PE	Putkileikkuri pikasäädöllä	83235	50 - 110	1,4	1
31667	156-P	Putkileikkuri pikasäädöllä	74735	110 - 160	1,9	1
39957	156-PE	Putkileikkuri pikasäädöllä	83235	110 - 160	1,9	1
Monikerrosputkiin						
66747	151-ML	Putkileikkuri pikasäädöllä	66772	10 - 50	0,5	1

Nrot 151, 153, 154, 156

- Tarkoitettu muovisten ja metallisten putkien leikkaamiseen.
- Mallit 151 – 156 ovat pikatoimisia.
- I-palkkirunko, karkaistut kulutuspinnot ja painelaakereilla varustettu luistomekanismi leikkurin helppoon käyttöön.

- Malleissa 151 ja 152 on sisään kääntyvät jyrssinterät.
- Malli 151-ML on suunniteltu erityisesti monikerrosputkien katkaisuun.

Katso tietoja leikkuuteristä sivulta 73.



RIDGID

Muoviputkileikkurit

Lujatekoiset yksivaiheiset tai räikkätoimiset tarkkuusleikkurit kaikentyyppisten muoviputkien helppoon ja nopeaan leikkaamiseen.

- PC-1250 kaikentyyppisille muovimateriaaleille. Pikavaihdeettava käännettävä terä = kaksinkertainen terän käyttöikä.
- PC-1375 ja RC-1625 PVC-, CPVC-, PEX-, PE-, PB- ja monikerrosputkien sekä kumiletkujen leikkaamiseen.
- Alakahvassa 1/2" (1,27 cm) välein olevat kohoumat helpottavat mittausta ja antavat paremman otteen.
- RC-1625-mallissa on räikkämekanismi.

Luett.-nro	Malli-nro	Kuvaus	Putkikoko mm	Paino kg	Vakio-pakk.
23488 23493	PC-1250 PC-1375	Yksivaiheleikkuri Yksivaiheleikkuri	3 - 42 3 - 35	0,1 0,32	1 1
23498	RC-1625	Räikkäleikkuri	3 - 42	0,7	1
12821 12841 12831	1491 1492 1493	Räikkäleikkuri Räikkäleikkuri Räikkäleikkuri	3 - 27 3 - 42 3 - 63	0,3 0,5 1,2	1 1 1
26821 20191	1435N 1442N	Räikkäleikkuri Räikkäleikkuri	6 - 35 6 - 42	0,56 0,74	1 1

Mallit PC-1250, 1435N ja 1442N eivät sovi monikerrosputkien leikkaamiseen.



Muoviputkileikkurien varaosat

	PC-1250	PC-1375	RC-1625	1491	1492	1493	1435N	1442N
Terä	26803	25588	27858	22066	22076	22086	68616	42126
Räikkämekanismi	-	-	-	66916	66926	47527	-	-
Jousisarja	-	-	-	66896	66906	47522	-	-
Huoltosarja	-	-	-	-	-	-	68626	41326

Jyrsimet



Nro 127 Sisä- ja ulkoreunan jyrsin

- Muovikuori ja käytössä kestävät työkaluteräksiset terät.
- Suunniteltu kuparisten, alumiinisten, messinkisten ja muunlaisten putkien nopeaan ja ammattimaiseen jyrsimiseen.



Ruostumattoman teräksen jyrsin

- Kuori on anodisoitua alumiinia ja jyrsin karkaistua terästä.
- Mahdollistaa ruostumattomasta teräksestä valmistettujen, 6 mm - 54 mm:n putkien sisä- ja ulkoreunan jyrsimisen.

Luett.-nro	Malli-nro	Kuvaus	Putkikoko mm	Paino kg	Vakio-pakk.
34965	127	Sisä- ja ulkoreunan jyrsin	6 - 37	0,1	1
35231 20101	223 227	Ruostumattoman teräksen jyrsin Ruostumattoman teräksen jyrsin	6 - 36 12 - 54	0,3 0,6	1 1
35155 64962 64967	72 73 74	Purseenpoistotyökalu Purseenpoistotyökalu Purseenpoistotyökalu	12 - 40 40 - 76 100	- - -	6 6 6



Muoviputkien purseenpoistotyökalu

- Korkealuokkaista terästä, luistamaton vinylireunus.
- Soveltuu sekä ulko- että sisäpurseen poistoon.



122 leikkuri ruostumattomalle teräkselle ja kuparille

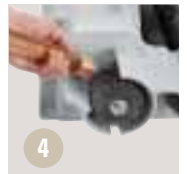
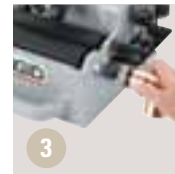
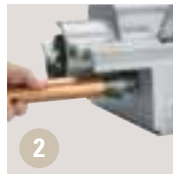
Sopii ihanteellisesti ruostumattomasta teräksestä ja kuparista valmistettujen putkien katkaisuun paikan päällä puristusliitosten tekoa varten.

Putkikoot

- 12 – 60 mm (DN10 – DN50) 1,5 mm:n seinämävahvuksiin asti.

Ominaisuudet

- Tehokas 230 V, 360 W:n induktiomoottori pyörittää rullia nopeudella 450 k/min.
- Kestävä alumiinivalurakenne.
- Leikkauskahva on säädettävissä eri kokoisille putkille sopivaksi.
- Erikoisuunniteltu laakereilla varustettu leikkuuterä.
- Lisävarusteena saatavissa jyrsin ruostumattomalle teräkselle.
- Jousikuormitteiset ohjainrullat takaavat suoran leikkauksen ilman purseita.
- Tukevan kantokahvan ansiosta laitetta on helppo liikutella.
- Mitta-asteikko tekee mittauksesta nopeaa ja vaivatonta.



Luett.-nro	Malli-nro	Kuvaus	Paino kg
96362	122	Ruostumattoman teräksen putkileikkuri	22,70
33541	—	Ruostumattoman teräksen sisäpuolinen jyrsin	0,80
33551	—	Ruostumattoman teräksen leikkuuterä	—
10343	—	Leikkuuterän tappi (ruostumaton teräs) (2 kpl)	—
Lisävarusteet kuparin katkaisuun			
94687	—	Kupariputken sisäpuolinen jyrsin	0,80
33175	—	Kupariputken leikkuuterä	—
34360	—	Leikkuuterän tappi (kupari) (10 kpl)	—
93717	—	1/2":n liitinharja (12 mm) (3 kpl:n sarja)	0,24
93722	—	3/4":n liitinharja (18 mm) (3 kpl:n sarja)	0,26
93727	—	1":n liitinharja (25 mm) (3 kpl:n sarja)	0,27
93732	—	1 1/4":n liitinharja (32 mm) (3 kpl:n sarja)	0,29
93737	—	1 1/2":n liitinharja (40 mm) (3 kpl:n sarja)	0,77
93742	—	2":n liitinharja (54 mm) (3 kpl:n sarja)	0,79
94682	—	Ulkoreunan puhdistusharja	0,44
46105	—	Ulkoreunan purseenpoistolaikka	0,57
93747	—	Pikakiinnitysholkki	0,95
93707	—	Liitinharjojen säilytystarvikkeisiin kuuluvat: seinälle kiinnitettävä teline, pikakiinnitysholkki, varaleikkuri, terä ja harjat (1/2", 3/4", 1", 1 1/4", 1 1/2", 2")	1,39
93712	—	Liitinharjapidike	2,63

Puhdista, leikkaa ja jyrsi 12 – 54 mm:n kupariputket ja -liittimet näiden lisävarusteiden avulla:

- 1 **Ulkoreunan puhdistusharja kovaan käyttöön puhdistaa 12 – 54 mm:n kupariputkien ulkoreunat helposti ja nopeasti.**
- 2 **Sisäreunan jyrsin poistaa turbulenssia aiheuttavat purseet nopeasti ja vaivattomasti.**
- 3 **Liitinharjoilla liitinten puhdistus käy käden käänteessä.**
- 4 **Purseenpoistolaikalla hiotaan ulkoreunat helpottamaan tiukkojen liitosten asennusta.**

1390M Kierretankoleikkuri

- Tarkoitettu ilmastointiputkien ripustuksessa, sprinkleriasennuksissa ja muissa kattoon tehtävissä kevyissä asennuksissa käytettävien kierretankojen leikkaukseen.
- Leikkaa siististi kierteitä vahingoittamatta.
- Purseita ei tarvitse poistaa.



Luett.-nro	Kuvaus	Paino kg	Vakio-pakk.
20271	Kierretankoleikkuri 8 mm:n terillä	5,4	1
26891	Kierretankoleikkuri 10 mm:n terillä	5,4	1

Vaihtoterät

Luett.-nro	Kuvaus	Paino kg	Vakio-pakk.
58406	6 mm:n teräsarja	—	1
57116	8 mm:n teräsarja	—	1
57126	10 mm:n teräsarja	—	1

Pulttisakset

- RIDGIDin® pulttileikkurit on tarkoitettu tankojen, metallilankaverkon, betonimuottikerrosten, kaapelien ja pulttien leikkaukseen.
- Kapea pää mahdollistaa leikkauksen pinnan läheltä.
- Nopea ja helppo säätää nokka- / pulttimekanismin ansiosta.
- Leuat on valmistettu karkaistusta erikoisteräksestä.

Luett.- nro	Malli- nro	Tyyppi	Kapasiteetti / metallit						Kokonaispituus		Paino kg	Vakio- pakk.
			Pehmeä (15RC)		Keskikova (31RC)		Kova (42RC)		tuumaa	mm		
			tuumaa	mm	tuumaa	mm	tuumaa	mm				
14213	S14	Keskikatkaisu	5/16	7,9	1/4	6,4	3/16	4,8	15	379	0,6	1
14218	S18	Keskikatkaisu	3/8	9,5	5/16	7,9	1/4	6,4	19	485	1,5	1
14223	S24	Keskikatkaisu	7/16	11,0	3/8	9,5	5/16	7,9	26	652	2,7	1
14228	S30	Keskikatkaisu	1/2	12,7	7/16	11,0	3/8	9,5	31	800	4,0	1
14233	S36	Keskikatkaisu	9/16	14,3	1/2	12,7	7/16	11,0	38	958	6,1	1
14238	S42	Keskikatkaisu	11/16	17,5	9/16	14,3	1/2	12,7	44	1115	8,3	1

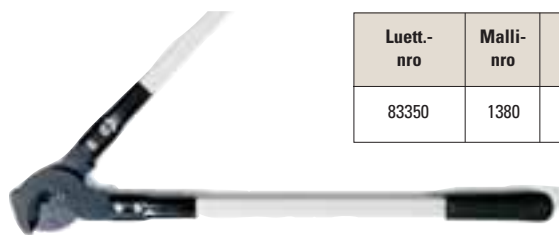


Vaihdettavat leukasarjat

Luett.- nro	Kuvaus	Paino kg	Vakio- pakk.
18363	S14 Pää	0,4	1
18368	S18 Pää	0,6	1
18373	S24 Pää	1,0	1
18378	S30 Pää	4,0	1
18383	S36 Pää	6,1	1
18388	S42 Pää	8,3	1

Kaapelileikkuri

- Nro 1380 kaapelileikkuri on tarkoitettu eristetyn alumiini- ja kuparikaapelin, halkaisija 1 3/8" ja MCM* 750, leikkaukseen.
- Taotut, lämpökäsitellyt, erikoisteräksestä valmistetut leuat leikkaavat kaapelin vääntäen sisäpuolisia johtimia mahdollisimman vähän.
- Leikkurissa on lasikuitueristetyt, kumipäällysteiset kahvat.



Luett.- nro	Malli- nro	Kuvaus	Putkikoko		Paino kg	Vakio- pakk.
			tuumaa	mm		
83350	1380	Alumiini- ja kuparikaapelileikkuri	1 3/8	35	2,0	1

Nro 1380
Kaapelileikkuri

*Ei tarkoitettu teräs- tai ACSR-kaapelin leikkaamiseen.

Peltisakset

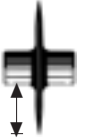
- Soveltuvat ihanteellisesti 18 gaugen tai kevyemmän kylmävalssatun teräspellin leikkaukseen.
- Yhdystoiminta mahdollistaa kovan puristusvoiman helposti.



Nro 796 Suurtehopeltisakset

Luett.- nro	Malli- nro	Kuvaus	Pituus		Leikkuu		Paino kg	Vakio- pakk.
			tuumaa	mm	tuumaa	mm		
54115	786	Peltisakset – leikkaavat oikealle	10 1/2	267	1 3/8	35	0,5	6
54120	787	Peltisakset – leikkaavat vasemmalle	10 1/2	267	1 3/8	35	0,5	6
54125	788	Peltisakset – leikkaavat suoraan	10 1/2	267	1 1/2	38	0,5	6
54130	789	Ohutpeltisakset	6 1/2	165	1 1/4	32	0,1	6
16202	796	Suurtehopeltisakset – leikkaavat oikealle	10 1/2	267	1 1/2	38	0,5	6
16207	797	Suurtehopeltisakset – leikkaavat vasemmalle	10 1/2	267	1 1/2	38	0,5	6





Terän näkyvä osa

Teräsputkileikkurin terät			Luett-nro		Mallinro																		Terän näk.* mm	Käyttötarkoitukset													
Malli-nro	Vakio-pakk.	Luett-nro	1A	2A / 2000A	3S	4S	6S	42A	44S	202	206	208	209	246	248	360 (300C)	424S	424C1	466C	466D	466S	466HWS	488C	488S	488HWS	472C	472S	472HWS	820 / 384 (335 / 1822)	764 (1224)	763 (1233)	732 (1215)	354 (1210)				
E-109	1	33220								X																										9,0	Valurauta
E-1032	1	44185				√		√							√													X	X	X					11,0	Teräsputket ja pallografiittivalurauta	
E-1032S	1	44190				√		√							√												√	√	√						11,0	RST-putket	
E-10817	1	10026																	X																17,5	SML-putket, muovitettu teräs	
E-4266	1	75557																	√	√	√	X	√	√	X	√	√	X							16,9	Paksuseinämainen teräs	
E-2267	1	75572													√	X																			10,0	Valu- ja pallografiittirauta	
E-1962	1	33135		√	√			√										X	√	√	√	X	√	√	X	√	√								6,5	Harmaa valurauta	
E-2632	1	33225												X																					6,0	Valurauta	
E-3186	1	83140																√	√	√	√	√	√	√	√	√									17,0	Teräs ja pallografiittirauta HW	
F-3	1	33105	√	√			X	√						√												√	√	√	√	X				7,5	Teräs ja pallografiittirauta		
F-3S	1	33110	√	√			√	√						√												√	√	√	√	√				7,5	RST-putket		
F-119	1	33115	√	√			√	√						√												√	√	√	√	√				3,0	Harmaa valurauta		
F-229	1	33125		√	√			X										√	√	√	√	√	√	√	√	√	√	X						10,0	Teräs ja pallografiittirauta		
F-229S	1	33130		√	√			√										√	√	√	√	√	√	√	√	√	√	√	√					10,0	RST-putket		
F-366	1	75567													X	√																			9,5	Teräsputket	
F-367	1	33145					X																												11,5	Teräs ja pallografiittirauta	
F-367S	1	33150					√							√	√																				11,5	RST-putket	
F-383	1	33155					√							√	√																				6,5	Harmaa valurauta	
F-514	1	33100	X	X			√		X					X													√	√	√					7,5	Teräs ja pallografiittirauta		
F-515	1	33120		X	X			√										√	√	√	√	√	√	√	√	√	√	√	√					10,0	Teräs ja pallografiittirauta		
F-546	1	75562																√	√	X	√	√	X	√	√	X	√								11,0	Teräsputket	
AC-1586	1	63297												X																					6,2	Betoniputket	

X = Vakioleikkuuterä √ = Vaihtoehtoinen leikkuuterä * Terän näkyvä osa = Seinämän paksuus (mm)

Putkileikkurin terät			Luett-nro		Mallinro																		Terän näk.* mm	Käyttötarkoitukset													
Malli-nro	Vakio-pakk.	Luett-nro	10	15	15 SI	20	30 / 30P	40 / 40P	101 / 116	101-ML / 108 / 104 / 117	21038 / 12035 / 32065 / 9787	105 / 150	106	108	109 / 109P	33005	82340	131 / 151	131P / 151P	151 ML	132 / 152	122P / 152P	153 / 153P	133 / 133P	134 / 154	134P / 154P	136 / 156	136P / 156P	154PE / 156PE	205 / 205S	59202 / 30957	33055 / 33070	33075				
E-545	6	66772																		X																6,5	Monikerros- ja muoviputket
E-702	6	33210																							√P	√P										12,5	Paksuseinämainen PVC, ABS
E-1240	12	33165	√	√		√																														4,0	Teräs - RST
E-1525	6	96397				X																														3,0	Ruostumaton teräs
E-1740	6	33200							√	√	√						√P		√P	√P									√P						3,5	Pehmeä joustava muovi	
E-2155	6	74720																P		P									√P						7,0	PE, PB, PP, vakio ja paksuseinämainen	
E-2156	6	74730					P	P																	P		√P								10,5	PE, PB, PP, vakio ja paksuseinämainen	
E-2157	6	74735																								√P	P								12,5	PE, PB, PP, vakio ja paksuseinämainen	
E-2191	6	33175					√	√						√											√	√	√									7,5	Teräsputket
E-2558	6	33170					X	X				X	X	X										X	X	X									5,5	Alumiini ja kupari	
E-2880	6	83235																									√P	X							19,0	PE, PB, PP, vakio ja paksuseinämainen	
E-2990	6	33205																												X					2,5	Teräs, alumiini ja kupari	
E-3469	12	33185							X	X	X				X		X	X											X							3,5	Alumiini ja kupari
E-3495	6	34695													√		√	√										√							7,0	Alumiini	
E-4546	6	33190							√						√		√	√										√							4,0	Teräs - RST	
E-5272	6	33195													√P		√P	√P										√P							7,0	PVC-, ABS-, vakio- seinämä	
E-5299	6	33180					√P	√P				√	√	P									√P	√P	√P										10,5	PVC, ABS, vakio- seinämä	
F-158	12	33160	X	X	X																														3,5	Alumiini ja kupari	
E-10279	6	88260																																	4,5	Ohutseinäinen PVC	
-	1	33551												X																					7,5	Ruostumaton teräs	

X = Vakioleikkuuterä / P = Vakioleikkuuterä muoville / √ = Vaihtoehtoinen leikkuuterä / √P = Vaihtoehtoinen leikkuuterä muoville * Terän näkyvä osa = Seinämän paksuus (mm)

RIDGIDin® kestäväillä leikkuuterillä leikkaat tarkasti ja siististi.



Ruuvinulosvetimet

(irtohylsillä)



Ruuvinulosvedinsarjat:

Luett.- nro	Malli- nro	Ruuvin halkaisija		Käytetty pora		Uran halkaisija		Kokonais- pituus		Maksimi- syvyys		Paino kg	Vakio- pakk.
		tuumaa	mm	tuumaa	mm	tuumaa	mm	tuumaa	mm	tuumaa	mm		
35535	1	1/4	6	1/8	3	0,139	3,5	2 5/16	59	1	25	0,014	1
35540	2	5/16	8	3/16	5	0,205	5,2	2 3/4	70	1	25	0,028	1
35545	3	3/8	9,5	1/4	6	0,272	6,9	3 1/16	78	1	25	0,035	1
35550	4	7/16	11	5/16	8	0,338	8,6	3 9/16	84	1	25	0,050	1
35555	5	1/2 - 9/16	13 - 14	11/32	9	0,374	9,5	3 3/4	95	1	25	0,064	1
Ei mutteria													
35560	6	5/8	16	7/16	11	0,471	12,0	4 1/8	105	2	51	0,085	1
35565	7	3/4	19	1/2	13	0,538	13,7	4 1/2	114	2	51	0,113	1
35570	8	7/8 - 1	22 - 25	5/8	16	0,665	16,9	4 3/4	121	3	76	0,184	1
35575		Ruuvinulosvedinsarja nro 3				Sisältää seuraavat: 3, 4, 5				0,300		1	
35580		Ruuvinulosvedinsarja nro 5				Sisältää seuraavat: 1, 2, 3, 4 ja 5				0,300		1	

Nro 10

Ruuvinulosvedinsarja sisältää 20 tarkkuustyökalu

- Ulosvetimet nro 1 – 5 sisältävät hylsyt.
- Sisältää porat nro 1 – 5.
- Sisältää poranohjaimet nro 921 – 1821.
- Säilytys kätevästi muotomuovikotelossa.



Luett.- nro	Malli- nro	Kuvaus	Kapasiteetti		Paino kg	Vakio- pakk.
			tuumaa	mm		
35585	10	Ruuvinulosvedinsarja	1/4 - 1/2	6 - 13	0,6	1

Nro 25

Ruvin- ja putkenulosvedinsarjat sisältävät

- Sisältää ruvinulosvetimet nro 1 – 8 (nro 1 – 5 sisältävät hylsyt).
- Sisältää porat nro 1 – 8.
- Yksi nro 36 ja täydellinen sarja poranohjaimia ja holkkeja maks. syvyys ulosvedinvalikoimassa 1" – 3".
- Sisältää myös putkenulosvetimet nro 80 – 85.
- Tarkkuustyökälu kestävässä kotelossa.

Luett.- nro	Malli- nro	Kuvaus	Kapasiteetti			Paino kg	Vakio- pakk.
			Tyyppi	tuumaa	mm		
35590	25	Ruuv- ja putki Ulosvedinsarja	Ruuv- Putki	1/4 - 1 1/8 - 1	6 - 25 3 - 25	4,2	1

Pikateräsporot



Luett.- nro	Malli- nro	Halkaisija ulko		Kokonais- pituus		Paino kg	Vakio- pakk.
		tuumaa	mm	tuumaa	mm		
35720	1	1/8	3	2 1/2	63	0,007	1
35725	2	3/16	5	3	73	0,014	1
35730	3	1/4	6	3 1/2	89	0,021	1
35735	4	5/16	8	4	102	0,035	1
35740	5	11/32	9	4 1/2	114	0,043	1
35745	6	7/16	11	4 3/4	121	0,071	1
35750	7	1/2	13	5	127	0,099	1
35755	8	5/8	16	5 1/2	139	0,156	1
35760	36	1/4	6	6	152	0,043	1

Poraohjaimet

(One-Piece Type)



Luett.- nro	Malli- nro	Halkaisija ulko		Kokonais- pituus		Käytetty pora		Paino kg	Vakio- pakk.
		tuumaa	mm	tuumaa	mm	tuumaa	mm		
35765	921	9/32	7,1	1 3/16	30,0	1/8	3,0	0,007	1
35770	1021	5/16	7,9	1 3/16	30,0	1/8	3,0	0,014	1
35775	1121	11/32	8,7	1 3/16	30,0	1/8	3,0	0,014	1
35780	1221	3/8	9,5	1 3/16	30,0	1/8	3,0	0,014	1
35785	1321	13/32	10,0	1 3/16	30,0	3/16	5,0	0,014	1
35790	1421	7/16	11,1	1 3/16	30,0	3/16	5,0	0,021	1
35795	1521	15/32	11,9	1 3/16	30,0	3/16	5,0	0,021	1
35800	1621	1/2	12,7	1 3/16	30,0	3/16	5,0	0,028	1
35805	1721	11/32	13,5	1 3/16	30,0	1/4	6,0	0,028	1
35810	1821	9/16	14,3	1 3/16	30,0	1/4	6,0	0,028	1

