

MACHINETOOL



**Huchez-ajoneuvovintturit
hinaus- ja kuljetuskäyttöön**

 **HUCHEZ**

HN15000

HN-mallit | kapasiteetti 6 804 kg



Ammattikäyttöön tarkoitettu hydraulinen vintturi on helposti asennettavissa hinausautoihin ja autonkuljetustrailereihin.

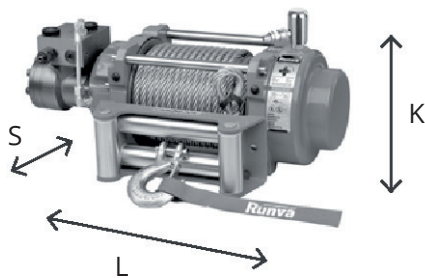
- vetokyky 6 804 kg
- teräksinen planeetta-alennusvaihte
- pneumaattinen kytkin
- köydenohjain
- kiinnitysalusta
- lisävarusteet: vaijeri, köysipyörä



Nylonturvahihna koukun ja vaijerin turvalliseen käsittelyyn.



HN15000 sopii ammattimaiseen hinauskäyttöön.



Mitat

Malli	HN15000IY1D
L x S x K mm	589 x 255 x 287
Telan Ø mm	89
Telan pituus mm	217

HUCHEZ

HN15000IY1D

Vetokapasiteetti 1. kerroksella kg	6 804
Hidastusvaihte	Planeettavaihteisto
Maksimiöljynpaine bars	13 Mpa
Maksimiöljynvirtaus l/min	60
Jarru	Hydraulinen
Nopeus 1. köysikerroksella ilman kuormaa m/min	6
Vaijerin halkaisija mm	12
Vaijerin pituus m	26,5
Paino kg	60

EP3500 / EP4500

ATV-UTV-UTV-mallit | kapasiteetti 1 588 - 2 041 kg



Vintturi on tarkoitettu satunnaiseen käyttöön. Käyttökohteet: pienet 4-vetoajoneuvot, mönkijät. Vetokapasiteetti 1 588 ja 2 041 kg.

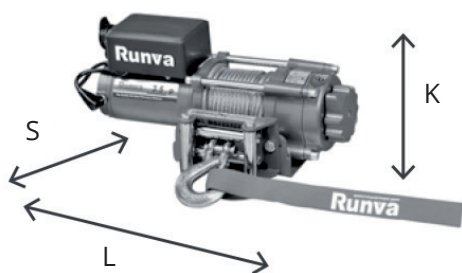
- teräksinen planeettavaihteisto
- 12 V moottori
- patentoitu manuaalikytkin
- itselukkiutuva jarru
- köydenohjain
- mukana kiinnitysalusta, köysi (vaijeri tai tekstiili) ja vetokoukku
- ohjauskapulassa 2,6 m kaapeli
- lisävarusteet: köysipyörä, radiokauko-ohjain



Nylonturvahihna koukun ja vaijerin turvalliseen käsittelyyn



Helppokäyttöinen vapaakelaus



Mitat

Malli	EP3500	EP4500
L x S x K mm	348 x 116 x 165	408 x 125 x 168
Telan Ø mm	37	50,4
Telan pituus mm	80	125

HUCHEZ

	EP3500U12VA	EP3500U12VT	EP4500U12VA	EP4500U12VT
Tyyppi	vaijeri	tekstiiliköysi	vaijeri	tekstiiliköysi
Vetokapasiteetti 1. kerroksella kg	1 588	1 588	2 041	2 041
AMP 1. köysikierroksella ilman kuormaa	20	20	28	28
AMP 1. köysikierroksella nimelliskuormalla	200	200	220	220
Moottori kW	2,4	2,4	2,5	2,5
Nopeus 1. köysikierroksella ilman kuormaa m/min	3,2	3,2	3,9	3,9
Nopeus 1. köysikierroksella nimelliskuormalla	1,4	1,4	1,4	1,4
Vaijerin halkaisija mm	5,4	5	6	6
Vaijerin pituus m	12,8	15	14,5	15
Paino kg	10	10	15,5	15,5

EN17500

EN-sarja | kapasiteetti 7 938 kg



Helposti asennettava ammattikäyttöön tarkoitettu 12/24 V sähkövintturi. Vetokyky 7 938 kg. Vintturi sopii suurten 4-vetoajoneuvojen ja kuorma-autojen hinaamiseen.

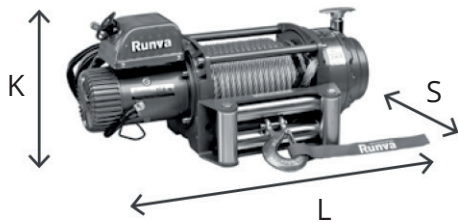
- planeetta-alennusvaihte
- vapaakelauksen kytkin
- automaattinen kiilajarru
- köydenohjain
- mukana kiinnitysaluista, köysi (vaijeri tai tekstiili) ja vetokoukku
- ohjaimessa 3,9 m puristuksen kestävä kaapeli
- lisävarusteet: köysipyörä
- radiokauko-ohjain



Nylonturvahihna koukun ja vaijerin turvalliseen käsittelyyn



Käyttökohteina: hinausautot, kuorma- ja muut hyötyajoneuvot, isot 4-vetoajoneuvot



Mitat

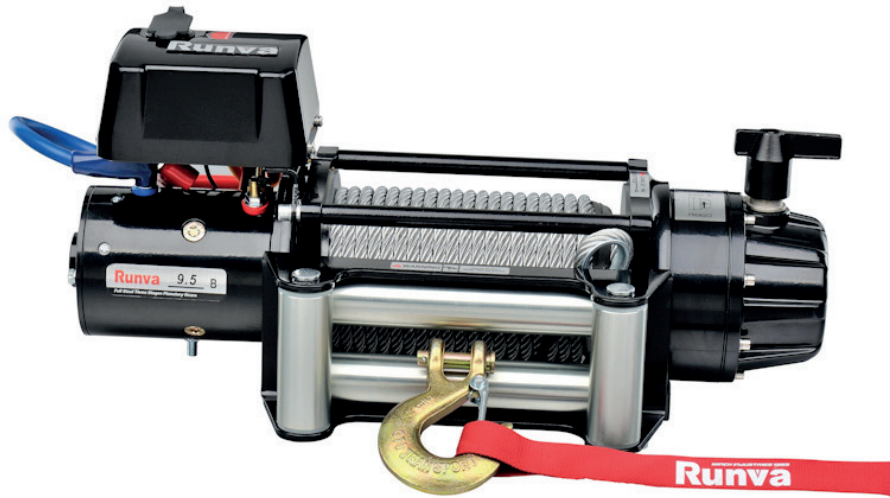
Malli	EN17500
L x S x K mm	620 x 214 x 290
Telan Ø mm	89
Telan pituus mm	219

HUCHEZ

	EN17500U12VA	EN17500U24VA
Vetokapasiteetti 1. kerroksella kg	7 938	7 938
AMP 1. köysikierroksella ilman kuormaa	100	40
AMP 1. köysikierroksella nimelliskuormalla	450	250
Moottori kW	5,4	6
Nopeus 1. köysikierroksella ilman kuormaa m/min	6	4,4
Nopeus 1. köysikierroksella nimelliskuormalla	0,9	1,2
Vaijerin halkaisija mm	12	12
Vaijerin pituus m	26,5	26,5
Paino kg	67	67

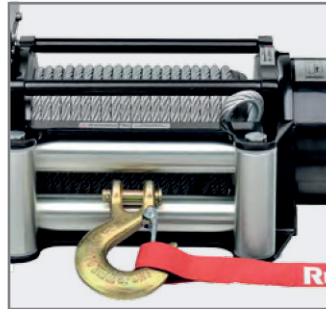
EB9500 / EB12500

EB-sarja | kapasiteetti 4 309 - 5 670 kg



Sähkövintturi maasto-ajoneuvojen satunnaiseen vetokäyttöön. Vetokyyky 4 309 kg.

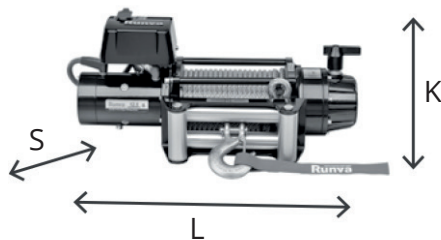
- IP67-suojaus
- planeetta-alennusvaihte
- erittäin tehokas voimansiirto, kelausnopeus 10 m/min
- 12 V moottori
- jarru suunniteltu ehkäisemään köyden kulumista pitkäaikaisessa käytössä
- koteloitu säätörelle
- köydenohjain
- mukana kiinnitysaluista, köysi (vaijeri tai tekstiili) ja vetokoukku
- ohjaimessa 3,9 m puristuksen kestävä kaapeli



Nylonturvahihn
koukun ja vaijerin
turvalliseen käsittelyyn



Käyttökohteet: keskikokoiset neliveto-
maasturit, avolava-
kuorma-autot ja muut
hyötyajoneuvot. Isot
trailerit ja satunnainen
vetokäyttö.



Mitat

Malli	EB9500	EB12500
L x S x K mm	574 x 160 x 254	601 x 160 x 254
Telan Ø mm	63	63
Telan pituus mm	217	217

HUCHEZ

	EB9500U12VA	EB9500U12VT	EB12500U12VA
Tyyppi	Wire rope	Tekstiiliköysi	Wire rope
Vetokapasiteetti 1. kerroksella kg	4 309	4 309	5 670
AMP 1. köysikierroksella ilman kuormaa	75	75	75
AMP 1. köysikierroksella nimelliskuormalla	380	380	490
Moottori kW	4,6	4,6	5,9
Nopeus 1. köysikierroksella ilman kuormaa m/min	9,8	9,8	10
Nopeus 1. köysikierroksella nimelliskuormalla	2	2	1,6
Vaijerin halkaisija mm	9,2	9	10,2
Vaijerin pituus m	26	25	25,5
Paino kg	37,5	37,5	42,9

EB2000

EB-sarja | kapasiteetti 9 072 kg

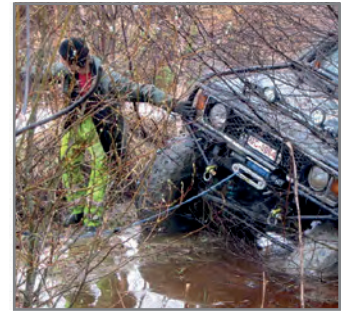


Kestävä teräsrakenteinen sähkövintturi ammattikäyttöön. Vetokyky 9 072 kg.

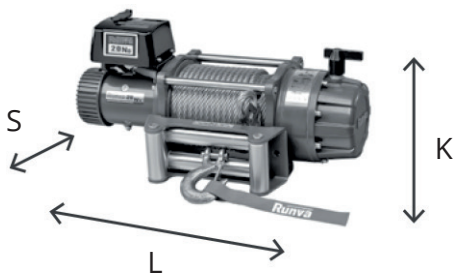
- IP-luokka IP67.
- maksiminopeus ilman kuormaa 8,5 m/min
- planeetta-alennusvaihte
- 12 tai 24 V moottori mallista riippuen
- manuaalikytkin
- jarru suunniteltu ehkäisemään köyden kulumista pitkäaikaisessa käytössä
- köydenohjain
- mukana kiinnitysaluista, köysi (vaijeri tai tekstiili) ja vetokoukku
- ohjaimessa 3,9 m puristuksen kestävä kaapeli
- lisävarusteet: köysipyörä, radiokauko-ohjain



Kuormien laahaus ja ajoneuvojen hinaus, puolustus- ja siviilikäyttö, palomiehet, hinausautot



Sopii hinausautoihin ja muihin hätäajoneuvoihin.



Mitat

Malli	EB2000
L x S x K mm	626,5 x 214 x 297
Telan Ø mm	88
Telan pituus mm	217

HUCHEZ

	EB2000U12VA	EB2000U24VA
Vetokapasiteetti 1. kerroksella kg	9 072	9 072
AMP 1. köysikerroksella ilman kuormaa	60	35
AMP 1. köysikerroksella nimelliskuormalla	430	253
Moottori kW	5,5	6,1
Nopeus 1. köysikerroksella ilman kuormaa m/min	8	8,4
Nopeus 1. köysikerroksella nimelliskuormalla	1,2	1,3
Vaijerin halkaisija mm	12	12
Vaijerin pituus m	26,5	26,5
Paino kg	70	70

MACHINETOOL
TURVALLISTA LAATUA

NOSTAMINEN | HITS AUS | LVI | TURVALLISUUS | ROBOTIIKKA