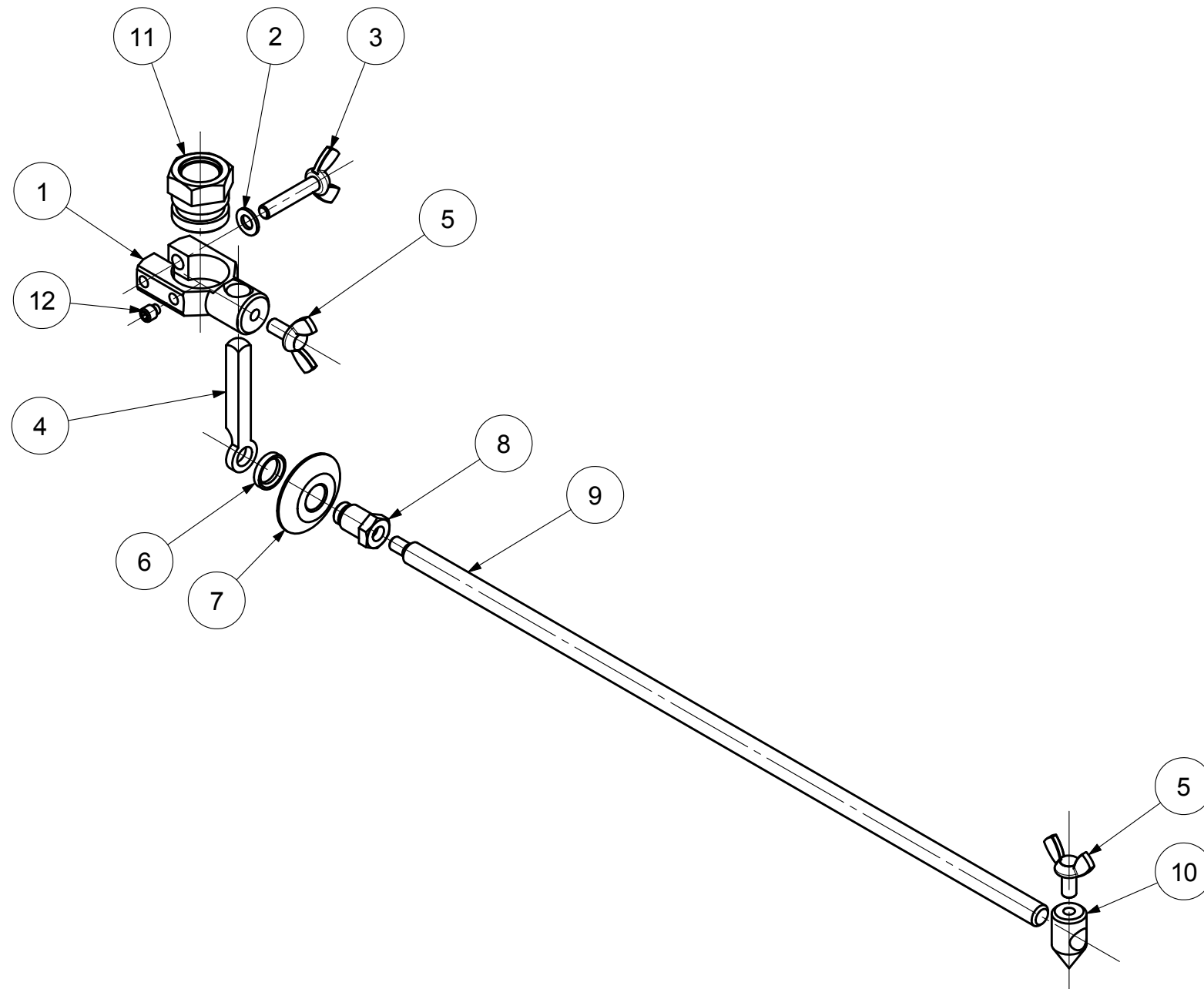
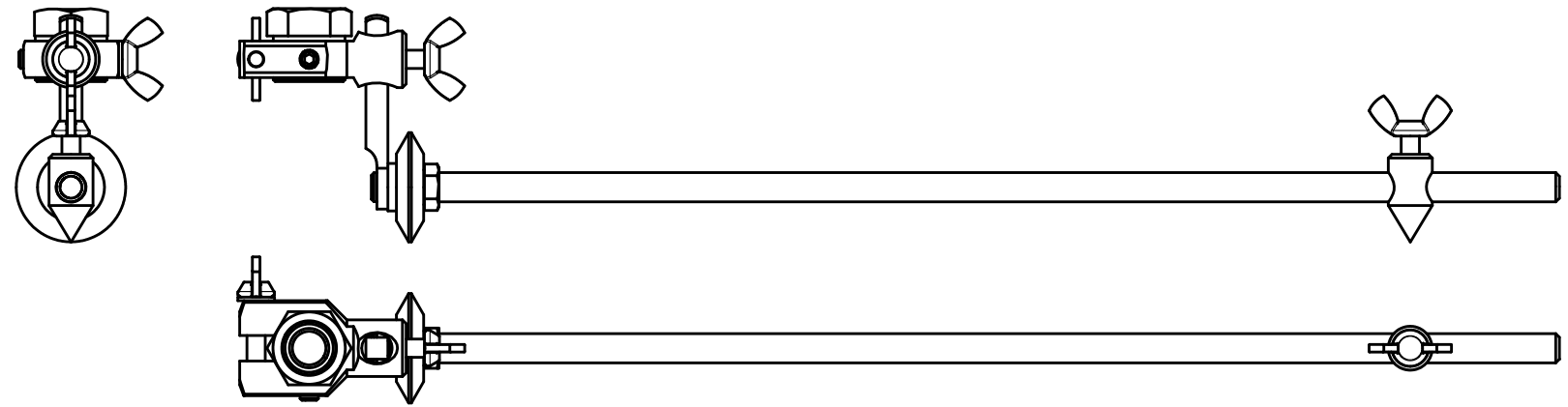


DISTRIBUZIONE	
H.C.B.	X
H.C.I.	
H.C.G.	
BAM	
CE	

Codice IBM



RIF.	QTA.	CODICE	DESCRIZIONE
1	1	IR69225	MORSETTO
2	1	81196	RONDELLA
3	1	IR69779	VITE
4	1	IR6987A	PERNO
5	2	IR69776	VITE
6	1	69242	RONDELLA
7	1	IR6997	RUOTA
8	1	169774	PERNO
9	1	IR6901	ALBERINO
10	1	IR69644	PUNTALE
11	1	I6959BB	DADO
12	1	I69X772B	VITE

Tolleranze su quote libere	
Dimensione in mm	Valore in mm
Da 0 fino a 5	±0,10
Da 5 fino a 30	±0,25
Da 30 fino a 120	±0,40
Da 120 fino a 350	±0,50
Oltre 350	±0,75

LE MISURE SONO IN MILLIMETRI

Tolleranza su angoli ±30'

Rev. : 00

Registrazione uscita: U439-02 Data 28-08-2002 Firma SG RM/ 249-02

SOSTITUISCE PARI NUMERO DEL 10-09-74 (INSERIMENTO NEL SISTEMA CAD)

Materiale :
Finitura :
T.T. :
Note :

HARRIS CALORIFIC srl
Bologna - Italy

I695

Descrizione : CARRELLO

Scala 1:2 Dis. sg Data 28-08-2002

Formato A3 Foglio 1/1

Proprietà della HARRIS Calorific Division of the LINCOLN Electric Co., U.S.A. - Licenziataria per l'uso HARRIS Calorific srl Italia. Vietato l'uso, divulgazione, riproduzione parziale/totale, se non autorizzati.