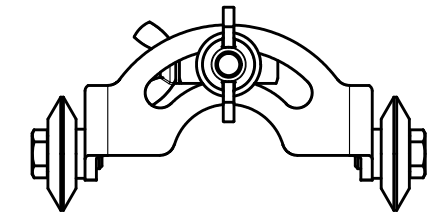
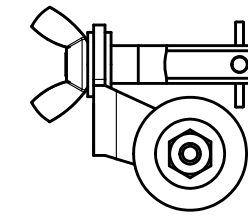
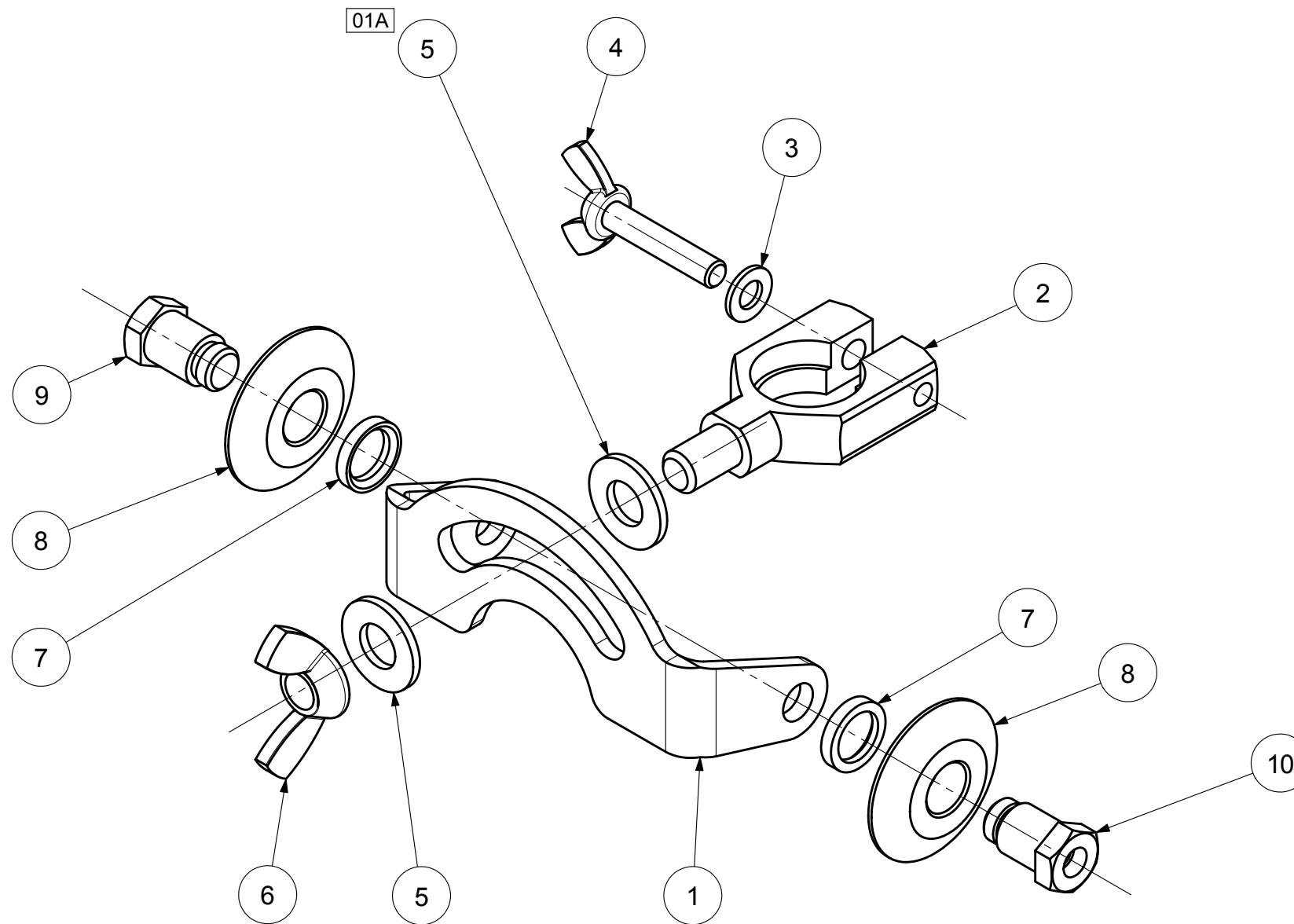
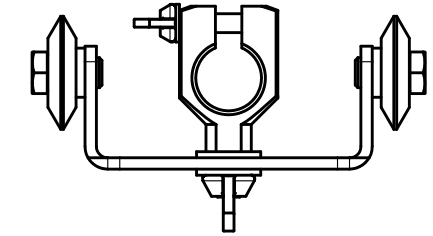


DISTRIBUZIONE	
H.C.B.	X
H.C.I.	
H.C.G.	
BAM	
CE	

Codice IBM



Particolare  
scala 1:2



RIF.	QTA.	CODICE	DESCRIZIONE
1	1	IR6910B	STAFFA
2	1	IR6922H11	MORSETTO
3	1	81196	RONDELLA
4	1	IR69779	VITE
5	2	I6996	RONDELLA
6	1	IR69X777	DADO
7	2	69242	RONDELLA
8	2	IR6997	RUOTA
9	1	169773	PERNO
10	1	169774	PERNO

Tolleranze su quote libere	
Dimensione in mm	Valore in mm
Da 0 fino a 5	±0,10
Da 5 fino a 30	±0,25
Da 30 fino a 120	±0,40
Da 120 fino a 350	±0,50
Oltre 350	±0,75

LE MISURE SONO IN MILLIMETRI

Tolleranza su angoli ±30'

Rev. : 01	Registrazione uscita: U333-05	Data 22-04-2005	Firma SG	RM/ 083-05	HARRIS CALORIFIC srl Bologna - Italy	
A: AGGIUNTA RONDELLA I6996		Materiale :		Finitura :		<b>I69H11A</b>
Note :		T.T. :		Descrizione : CARRELLO		
				Scala 1:1	Dis. sg	Data 04-06-2004
				Formato A3	Foglio 1/1	

Proprietà della HARRIS Calorific Division of the LINCOLN Electric Co., U.S.A. - Licenziataria per l'uso HARRIS Calorific srl Italia. Vietato l'uso, divulgazione, riproduzione parziale/totale, se non autorizzati.