



ST

Kettenzüge Produktinformation

➤ DE

Chain hoists Product information

➤ EN

Palans à chaîne

➤ FR

Informations sur le produit

125 – 6.300 kg

Partner of Experts

STAHL
CraneSystems 



Gültigkeit

Die vorliegende Auflage der Produktinformation für Kettenzüge ST ist ab 07.2018 gültig und ersetzt damit alle vorigen Produktinformationen.

STAHL CraneSystems steht für Weiterentwicklung, Verbesserung und Innovation. Aus diesem Grund müssen wir uns Änderungen der technischen Daten, Maße, Gewichte, Konstruktionszeichnungen sowie der Liefertermine vorbehalten. Die Abbildungen dienen der anschaulichen Information, sind jedoch nicht verbindlich. Irrtümer und Druckfehler sind vorbehalten.

Wegweiser durch diese Produktinformation

Zum schnelleren Auffinden von Daten und Skizzen haben wir Querverweise aufgenommen.

In den Auswahltabellen wird auf die Maßstabellen verwiesen und in den Maßstabellen auf die Auswahltabellen. Siehe auch "Erklärung der Symbole" unten.

Erklärung der Symbole



Maximale Tragfähigkeit [kg]

1 Hubgeschwindigkeit [m/min]

2 Hubgeschwindigkeiten [m/min]

Fahrgeschwindigkeit [m/min]

Kettenzug "stationär"

Kettenzug mit Rollfahrwerk

Kettenzug mit Elektrofahrwerk

Mit Zusatzgewicht

Gewicht [kg]

Abmessungen siehe Seite ..

Siehe Seite ..

Validity

This edition of the Product information brochure for ST chain hoists is valid from 07.2018 and supersedes all previous product information brochures.

STAHL CraneSystems stands for further development, improvement and innovation. We must therefore reserve the right to modify technical data, dimensions, weights, design drawings and delivery dates. The drawings serve to illustrate the products but are not binding. Errors and printing errors are excepted.

Guide to this product information

We have included cross-references to enable you to find data and sketches more quickly.

The selection tables include references to the dimension tables and the dimension tables include references to the selection tables. See also "Explanation of symbols" below.

Explanations of symbols

Maximum working load [kg]

1 hoisting speed [m/min]

2 hoisting speeds [m/min]

Travel speed [m/min]

"Stationary" chain hoist

Chain hoist with push trolley

Chain hoist with electric trolley

With additional weight

Weight [kg]

Dimensions see page ..

See page ..

Validité

Cette édition des Informations sur le produit pour les palans à chaîne ST est valable à partir de 07.2018 et remplace ainsi toutes Informations sur le produit précédentes.

STAHL CraneSystems signifie l'évolution, le perfectionnement et l'innovation. Par conséquent nous devons nous réserver le droit de modifier les caractéristiques techniques, dimensions, poids, les plans de construction ainsi que les délais de livraison. Les illustrations servent à la clarté de l'information, mais ne revêtent pas de caractère obligatoire. Sous réserve d'erreurs et de fautes d'impression.

Guide pour l'utilisation de la présente information sur les produits

Pour permettre de trouver plus vite données et croquis, nous avons intégré des références croisées.

Dans les tableaux de sélection, il est renvoyé aux tableaux des cotes et, dans les tableaux des cotes, aux tableaux de sélection. Voir aussi "Explication des symboles" ci-dessous.

Explication des symboles

Charge maximale d'utilisation [kg]

1 vitesse de levage [m/min]

2 vitesses de levage [m/min]

Vitesses de direction [m/min]

Palan à chaîne "fixe accroché"

Palan à chaîne avec chariot de direction par poussée

Palan à chaîne avec chariot électrique

Avec poids supplémentaire

Poids [kg]

Dimensions voir page ..

Voir page ..



**Typisch STAHL CraneSystems:
 Innovation, die aus Erfahrung
 kommt**

**Typical STAHL CraneSystems:
 Innovation out of experience**

**Typiquement STAHL Crane-
 Systems : L'innovation issue
 de l'expérience**

Kettenzüge ST

Das Kettenzugprogramm ST zählt zu den profiliertesten und umfangreichsten, die heute weltweit angeboten werden. Jeder Kettenzug-Typ für sich verfügt über individuell vorteilhafte Leistungsmerkmale. Allen gemeinsam ist die sprichwörtliche Kompetenz von STAHL CraneSystems in der Fördertechnik.

ST chain hoists

The ST chain hoist programme is one of the most distinctive and comprehensive programmes on offer today world-wide. Each chain hoist model has individual advantages as regards its performance characteristics; all share in STAHL CraneSystems legendary material handling competence.

Palans à chaîne ST

Les palans à chaîne du programme ST comptent parmi les plus professionnels et les mieux équipés proposés aujourd'hui sur le marché. Chaque type de palan à chaîne dispose de caractéristiques propres et particulièrement intéressantes. Ils ont tous en commun le savoirfaire reconnu de STAHL CraneSystems dans le domaine de la manutention.

**Überzeugende Vorteile auf
 die Reihe gebracht - durch-
 gängig!**

**Convincing advantages
 combined in series - hoist for
 hoist!**

**Des avantages décisifs sur
 toute la ligne!**



- **Sicherster Kettenzug**
 die Typen ST 10 - ST 60 haben eine patentierte Kettenführung, die aus massivem Guß gefertigt ist. Die geschlossene Kettenführung integriert die tragenden Komponenten in einem Bauteil, dadurch wird die Last dort getragen, wo sie angreift - die Aufhängung ist direkt, der Kraftfluss geht nicht über das Gehäuse!
- **Einfachste Wartung**
 des Kettentriebes durch die fliegend gelagerte Antriebswelle. Kettennuss, Kettenauswerfer und Kettenführung lassen sich für Inspektionen einfach ein- und ausbauen.
- **Leichteste Prüfung**
 der Bremsen - keine Nachstellung erforderlich (ST 10-60).
- **Schnellste Verfügbarkeit**
 durch vorkonfektionierte Komponenten und modernste Fertigungssteuerung erreichen wir kürzeste Lieferzeiten für alle Kettenzüge der Baureihe ST.

- **Extremely safe chain hoist**
 The ST 10 - ST 60 models have a patented chain guide made of solid cast metal. The enclosed chain guide integrates the load-bearing components into a single sub-assembly, thus the load is supported where it is applied - suspension is direct, the power flux not transmitted through the housing!
- **Extremely simple maintenance**
 of the chain drive thanks to the overhung drive shaft. Chain sprocket, chain ejector and chain guide are easy to dismantle and assemble for servicing.
- **Extremely easy inspection**
 of the brakes - no adjustment necessary (ST 10-60).
- **Extremely fast availability**
 We achieve the shortest delivery times for all chain hoists of the ST series by means of pre-assembled components and up-to-date production control.

- **Palan à chaîne extrêmement fiable**
 Les types ST 10 - ST 60 ont un guide-chaîne breveté fabriqué en fonte massive. Le guide-chaîne fermé intègre les composants porteurs dans un sous-ensemble ; il en résulte que la charge est supportée là où elle agit - La suspension est directe, le flux de force ne passe pas par le carter!
- **Entretien extrêmement simple**
 de l'entraînement de la chaîne du fait que l'arbre d'entraînement est en porte-à-faux. Noix d'entraînement, éjecteur de chaîne et guide-chaîne sont faciles à poser et à déposer pour des inspections.
- **Contrôle très facile**
 des freins - Pas nécessaire de rattraper le jeu (ST 10-60).
- **Disponibilité très rapide**
 Grâce à des composants préparés et au pilotage très moderne de la production, nous atteignons des délais de livraison extrêmement courts pour tous les palans à chaîne de la série ST.

Weitere Pluspunkte der Kettenzüge ST:

- + komprimierte Baumaße
- + leistungsstarke Antriebstechnik nach Maß
- + viele Optionen verfügbar
- + hoch verschleißfeste Ketten in Sondergüte
- + abgerundetes Produktprogramm von 125 kg - 6300 kg
- + leichtgängige Fahrwerke
- + kundenspezifische Lösungen

Further advantages of the ST chain hoists:

- + reduced dimensions
- + powerful drive technology made-to-measure
- + many options available
- + extremely wear resistant chains in special quality
- + well-rounded product range from 125 kg - 6300 kg
- + smooth-running trolleys
- + customer specific solutions

Autres atouts des palans à chaîne ST :

- + Construction de forme ramassée
- + Puissante technique d'entraînement sur mesure
- + Beaucoup d'options disponibles
- + Chaînes extrêmement résistantes à l'usure, en qualité spéciale
- + Programme bien étoffé de produits, de 125 kg à 6300 kg
- + Chariots manœuvrant facilement
- + Solutions spécifiques du client



Die Technik im Überblick

Technical features at a glance

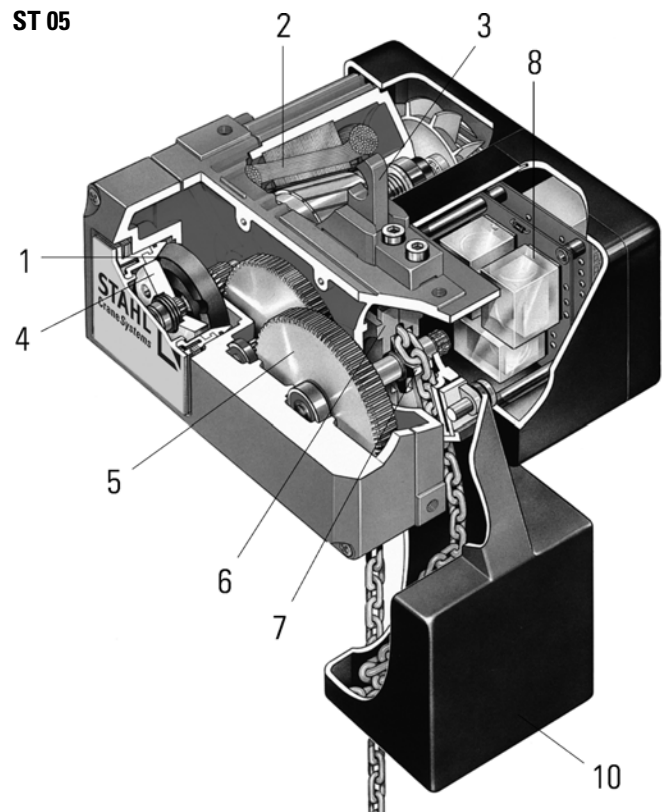
La technique en un coup d'œil

Die Kettzüge ST 05 bis ST 60 bilden ein Profi-Programm für Hebezeuge im Tragfähigkeitsbereich von 125 bis 6300 kg. Sie zeichnen sich durch Merkmale aus, die für den Anwender entscheidende Gebrauchsvorteile ergeben. Es ist ein Programm, wie es von einem Pionier der Fördertechnik erwartet wird.

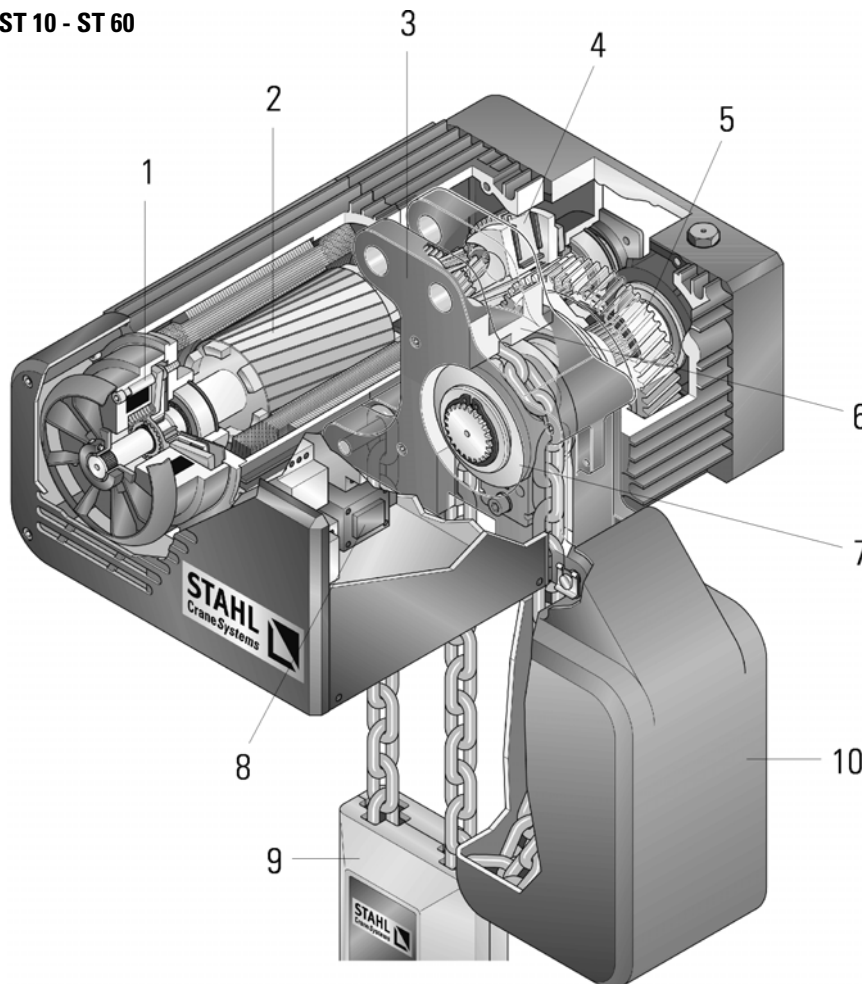
The chain hoists ST 05 to ST 60 form a programme of professional hoists in a working load range from 125 to 6300 kg. They are distinguished by characteristics offering decisive advantages in use. It is a programme such as is only to be expected from a pioneer in material handling.

Les palans à chaîne ST 05 à ST 60 constituent un programme professionnel de palans dans la gamme des charges d'utilisation de 125 à 6300 kg. Ils se distinguent par des caractéristiques qui procurent à l'utilisateur des avantages d'usage décisifs. C'est un programme tel que vous attendiez d'un pionnier de la manutention.

ST 05



ST 10 - ST 60



- 1 Bremse
- 2 Motor
- 3 Aufhängung
- 4 Rutschkupplung
- 5 Getriebe
- 6 Kettenführung
- 7 Kettennuss
- 8 Steuerung
- 9 Hakengeschirr/Hakenflasche
- 10 Kettenspeicher

- 1 Brake
- 2 Motor
- 3 Suspension
- 4 Slipping clutch
- 5 Gear
- 6 Chain guide
- 7 Chain sprocket
- 8 Control /terminal box
- 9 Bottom hook block
- 10 Chain box

- 1 Frein
- 2 Moteur
- 3 Suspension
- 4 Limiteur de couple
- 5 Réducteur
- 6 Guide chaîne
- 7 Noix de chaîne
- 8 Coffret de commande
- 9 Moufle
- 10 Bac à chaîne



Die Technik im Überblick

- Massive, hochfeste Kettenführung, (6) die den Kettentrieb voll umschließt, sorgt auch bei rauen Anwendungsbedingungen für einen funktions-sicheren Lauf der Kette
- Hohe Hubgeschwindigkeiten, kraftvoller Hubmotor (2); 1 oder 2 Hubgeschwindigkeiten (1:4)
- Wartungsarme, asbestfreie elektromagnetische Scheibenbremse (1) bei ST 10-ST 60, bei ST 05 Verschiebeanker-Bremsmotor (Konusbremse). Hohe Lebensdauer - sicher auch bei Tippbetrieb
- Rutschkupplung (4) - einfach einstellbar von außen. Präzises Ansprechen und geringer Stoßfaktor durch Einbau in der 2. Getriebestufe
- Bis 2000 kg (ST 2010-8..) wahlweise Direkt- oder Schutzsteuerung, darüber standardmäßig Schutzsteuerung mit Hauptschütz, Steuerspannung 48 V
- Bedienerfreundliches, ergonomisch gestaltetes Steuergerät
- Extrem kurze Bauhöhe bei Ösenaufhängung, starrer Aufhängung und beim Fahrwerk
- Starre Aufhängung ergibt günstige Bauhöhe beim Einbau in Anlagen und verhindert das "Schwingen" des Kettenzuges am Fahrwerk
- Verschleißfeste, einsatzgehärtete Kettennuss (7)
- 2 Fahrgeschwindigkeiten (1:4) ermöglichen exaktes Positionieren der Last (Option)
- Einfache elektrische Montage durch Steckverbindungen
- Ständiges Erfassen der Betriebsstunden durch einen Betriebsstundenzähler als Option

Technical features at a glance

- Solid, high-tensile chain guide (6) enclosing chain drive completely, ensures that chain runs reliably even in harsh operating conditions
- Fast hoisting speeds, powerful motor (2); 1 or 2 hoisting speeds (1:4)
- Low-maintenance, asbestos-free electromagnetic disc brake (1) on ST 10-ST 60, sliding rotor brake motor (conical brake) on ST 05. Long service life - safe even in inching operation
- Slipping clutch (4) easily adjusted from outside. Accurate reaction and low impact factor due to integration into 2nd gear step
- Up to 2000 kg (ST 2010-8..) optionally direct or contactor control, above this capacity as standard equipment contactor control with main contactor, control voltage 48 V
- Easy handling with ergonomic control pendant
- Extremely short headrooms whether with eye suspension, rigid suspension or trolley
- Rigid suspension permits low headroom for installation in systems and prevents chain hoist swinging on trolley
- Wear-resistant, case-hardened chain sprocket (7)
- 2 travel speeds (1:4) permit accurate positioning of the load (option)
- Simple electrical installation by means of plug connections
- Constant recording of operating hours by means of optional operating hours counter

La technique en un coup d'œil

- Guide-chaîne massif (6) et à haute résistance, enfermant complètement l'entraînement de chaîne et garantissant une marche fiable de la chaîne aussi dans les conditions d'opération dures
- Grandes vitesses de levage, moteur puissant (2); 1 ou 2 vitesses de levage (1:4)
- Pour ST 10-ST 60, frein électromagnétique à disque (1), à la garniture sans amiante, nécessitant peu d'entretien, pour ST 05 moteur-frein à rotor coulissant (rotor conique). Longue durée de vie - sécurité aussi en cas de brefs enclenchements du moteur
- Limiteur de couple à friction (4) - réglage aisé de l'extérieur. Réaction précise et facteur de choc faible grâce à la situation au deuxième étage du réducteur
- Jusqu'à 2000 kg (ST 2010-8..) commande directe ou commande t.b.t., pour les capacités plus hautes comme équipement standard commande t.b.t. avec contacteur général, tension de commande 48 V
- Pilotage facile grâce à sa boîte de commande ergonomique
- Hauteur perdue très faible soit en exécution fixe à œillet, soit avec suspension rigide ou sur chariot
- Une suspension rigide permet une hauteur perdue très faible pour le montage dans les installations et prévient le balancement du palan dans le chariot
- Noix de chaîne résistante à l'usure, cémentée et trempée (7)
- 2 vitesses de direction (1:4) permettent un positionnement exact de la charge (option)
- Installation électrique aisée grâce aux fiches de connexion
- Saisie permanente des heures d'utilisation par le compteur de temps d'utilisation en option



Eine moderne Fertigungstechnik und Materialwirtschaft garantieren kurze Lieferzeiten und Liefertreue.

Modern manufacturing technology and materials management guarantee short delivery times and reliable delivery dates.

Une technique de production et une gestion des matériaux moderne assorties à cette nouvelle réalisation garantissent de courts délais et le respect des spécifications de commande.



	Typenbezeichnung	Type designation	Désignation du type
ST . 2010 - 8/2 2/1 KFN 20.20 E	1 Baureihe Kettenzug	1 Chain hoist range	1 Série du palan à chaîne
1 2 3 4 5 6 7 8 9 10	2 Kettenzug Typ	2 Chain hoist type	2 Type de palan à chaîne
	3 Baugröße Kettenzug	3 Size of chain hoist	3 Modèle du palan à chaîne
	4 Tragfähigkeit x 100 bei 1/1	4 Working load x 100 at 1/1	4 Charge d'utilisation x 100 à 1/1
	5 Hubgeschwindigkeiten [m/min]	5 Hoisting speeds [m/min]	5 Vitesses de levage [m/min]
	6 Strangzahl	6 Number of falls	6 Nombre de brins
	1/1 = 1-strängig	1/1 = single fall	1/1 = 1 brin
	2/1 = 2-strängig	2/1 = 2-fall	2/1 = 2 brins
	2/2-2 = 2x 1-strängig	2/2-2 = 2x single fall	2/2-2 = 2x 1 brin
	4/2-2 = 2x 2-strängig	4/2-2 = 2x 2-fall	4/2-2 = 2x 2 brins
	7 Fahrwerkstyp	7 Type of trolley	7 Type de chariot
	8 Baugröße Fahrwerk	8 Size of trolley	8 Modèle du chariot
	9 Baugröße Kettenzug (Pos. 3)	9 Size of chain hoist (item 3)	9 Modèle du palan à chaîne (pos. 3)
	Ausnahme:	Exception:	Exception :
	KFN32.20 für ST 20 und ST 30	KFN32.20 for ST 20 and ST 30	KFN32.20 pour ST 20 et ST 30
	KFN32.32 für ST 32 und ST 50	KFN32.32 for ST 32 and ST 50	KFN32.32 pour ST 32 et ST 50
	KFN63.50 für ST 50 und ST 60	KFN63.50 for ST 50 and ST 60	KFN63.50 pour ST 50 et ST 60
	KFD32.30 für ST. 30 und ST. 50/60	KFD32.30 for ST. 30 and ST. 50/60	KFD32.30 pour ST. 30 et ST. 50/60
	10 Antriebsart Fahrwerk	10 Type of trolley drive	10 Type d'entraînement du chariot
	E = Elektroantrieb	E = electric drive	E = entraînement électrique
	H = Handantrieb (ohne Antrieb)	H = manual drive (without drive)	H = entraînement manuel (sans entraînement)



Auswahltable
Standardprogramm

Selection table
Standard programme

Tableau de sélection
Programme standard

[kg]	ISO	Hubgeschwindigkeit		Typ Type	Motorleistung Output (motor) Puissance du moteur	Einschaltdauer Duty cycle Facteur de marche	Schaltungen/Stunde Operations/hour Démarrages/heure	Hubmotor / Hoist motor Moteur de levage	Stationär Stationary Fixe accroché		Rollfahrwerk Push trolley Chariot de direction par poussée		normale Bauhöhe standard headroom hauteur perdue normale		kurze Bauhöhe short headroom hauteur perdue réduite		
		50 Hz	60 Hz						kg	kg	kg	kg	kg	kg			
		[m/min]							kg	kg	kg	kg	kg	kg			
125	M6	8	10	ST 0501-8 1/1	0,2	0,24	40	240	A04	18	15	24	21	42	24	34	30
	M5	8/2 16 16/4	10/2,5 20 20/5	ST 0501-8/2 1/1 ST 0501-16 1/1 ST 0501-16/4 1/1	0,2/0,05 0,4 0,4/0,1	0,24/0,06 0,48/0,12 0,48/0,12	35/15 40 35/15	180/360 240 120/240		18	15	24	21	42		34	30
250	M4	8	10	ST 0502-8 1/1	0,4	0,48	40	240	A04	18	15	24	21	42	24	34	30
	M3	6 6/1,5	7 7/1,7	ST 0503-6 1/1 ST 0503-6/1,5 2/1	0,4 0,4/0,1	0,48 0,48/0,12	40 35/15	240 120/240		18	15	24	21	42	24	34	30
500	M4	4	4,8	ST 0502-8 2/1	0,4	0,48	40	240	A04	18	15	26	21	42	24	36	30
		4/1	4,8/1,2	ST 0502-8/2 2/1	0,4/0,1	0,48/0,12	35/15	120/240		18	15	26	21	42	24	36	30
		8	10	ST 1005-8 1/1	0,8	0,96	60	360	E21	38	16	46	22	59	25	61	31
		8/2	10/2,5	ST 1005-8/2 1/1	0,8/0,2	0,96/0,24	40/20	120/240		38	16	46	22	59	25	61	31
		12	14	ST 1005-12 1/1	1,2	1,4	60	360	E22	38	16	46	22	59	25	61	31
630	M3	3,2	3,5	ST 0503-6 2/1	0,4	0,48	40	240	A04	18	15	26	21	42	24	-	-
		3,2/0,75	3,5/0,85	ST 0503-6/1,5 2/1	0,4/0,1	0,48/0,12	35/15	120/240		18	15	26	21	42	24	-	-
1000	M4	4	4,8	ST 1005-8 2/1	0,8	0,96	60	360	E21	41	16	53	22	62	25	64	31
		4/1	4,8/1,2	ST 1005-8/2 2/1	0,8/0,2	0,96/0,24	40/20	120/240		41	16	53	22	62	25	64	31
		6	7,2	ST 1005-12 2/1	1,2	1,4	60	360	E22	41	16	53	22	62	25	64	31
		6/1,5	7,2/1,8	ST 1005-12/3 2/1	1,2/0,3	1,4/0,36	40/20	120/240		41	16	53	22	62	25	64	31
		8	10	ST 2010-8 1/1	1,5	1,8	60	360	E31	72	17	84	23	88	26	104	32
		8/2	10/2,5	ST 2010-8/2 1/1	1,5/0,37	1,8/0,44	40/20	120/240		72	17	84	23	88	26	104	32
1250	M6	6	7,2	ST 2006-12 2/1	1,5	1,8	60	360	E31	75	17	101	23	110	26	112	32
		6/1,5	7,2/1,8	ST 2006-12/3 2/1	1,5/0,37	1,8/0,44	40/20	120/240		75	17	101	23	110	26	112	32
		16/4	20/5	ST 3212-16/4 1/1	3,8/0,9	4,6/1,1	33/17	100/200	E42	110	19	140	28	158	28	171	34
1600	M3	8	10	ST 3016-8 1/1	2,3	2,8	60	360	E32	72	18	98	27	107	27	109	33
		8/2	10/2,5	ST 3016-8/2 1/1	2,3/0,57	2,8/0,68	40/20	120/240		72	18	98	27	107	27	109	33
	M5	8/2	10/2,5	ST 3216-8/2 1/1	2,4/0,61	2,9/0,73	50/20	140/280	E42	110	19	140	28	158	28	171	34
2000	M5	12/3	14/3,6	ST 3216-12/3 1/1	3,8/0,9	4,6/1,1	33/17	100/200	E42	110	19	140	28	158	28	171	34
	M4	4	4,8	ST 2010-8 2/1	1,5	1,8	60	360	E31	75	17	101	23	110	26	112	32
		4/1	4,8/1,2	ST 2010-8/2 2/1	1,5/0,37	1,8/0,44	40/20	120/240		75	17	101	23	110	26	112	32
2500		6	7,2	ST 2010-12 2/1	2,3	2,8	60	360	E32	75	17	101	23	110	26	112	32
		6/1,5	7,2/1,8	ST 2010-12/3 2/1	2,3/0,57	2,8/0,68	40/20	120/240		75	17	101	23	110	26	112	32
	M4	6/1,5	7,2/1,8	ST 5025-6/1,5 1/1	3,0/0,76	3,6/0,91	40/20	120/240	E42	118	20	148	29	166	29	179	35
		8/2	10/2,5	ST 5025-8/2 1/1	3,8/0,9	4,6/1,1	33/17	100/200		118	20	148	29	166	29	179	35
3200	M3	4	4,8	ST 3016-8 2/1	2,3	2,8	60	360	E32	82	18	112	27	130	27	143	33
		4/1	4,8/1,2	ST 3016-8/2 2/1	2,3/0,57	2,8/0,68	40/20	120/240		82	18	112	27	130	27	143	33
	M5	4/1	4,8/1,2	ST 3216-8/2 2/1	2,4/0,61	2,9/0,73	50/20	140/280	E42	123	19	153	27	171	28	184	34
		6/1,5	7,2/1,8	ST 3216-12/3 2/1	3,8/0,9	4,6/1,1	33/17	100/200	E42	123	19	153	28	171	28	184	34
5000	M3	6/1,5	7,2/1,8	ST 6032-6/1,5 1/1	3,8/0,9	4,6/1,1	33/17	100/200		128	20	158	29	176	29	189	35
	M4	3,2/0,75	3,8/0,9	ST 5025-6/1,5 2/1	3,0/0,76	3,6/0,91	40/20	120/240	E42	138	20	-	-	201	29	197	35
		4/1	4,8/1,2	ST 5025-8/2 2/1	3,8/0,9	4,6/1,1	33/17	100/200		138	20	-	-	201	29	197	35
6300	M3	3,2/0,75	3,8/0,9	ST 6032-6/1,5 2/1	3,8/0,9	4,6/1,1	33/17	100/200	E42	148	20	-	-	211	29	207	35



Andere Hubgeschwindigkeiten
siehe Seite 88.

Other hoisting speeds see
page 88.

Autres vitesses de levage voir
page 88.



ST 05

Kettenzug "stationär"

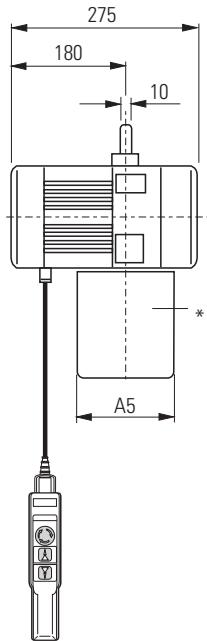
"Stationary" chain hoist

Palan à chaîne "fixe accroché"

1/1

					*	Standard
	HW	A3	A4	A5	A6	
=1/1	[m]				[mm]	
7	347	281	145	90	K	Standard
15	447	303		100	S	
24	496	303		100	S	
7	376	303	145	100	S	Option

Auswahltabelle: ↑ 14



Selection table: ↑ 14

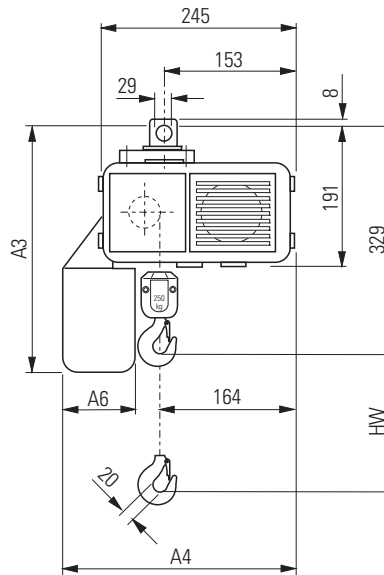
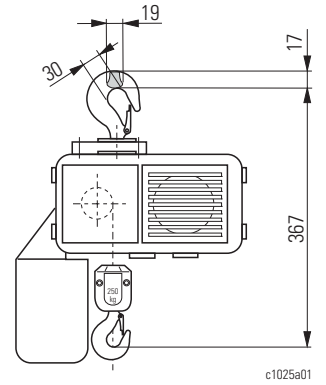
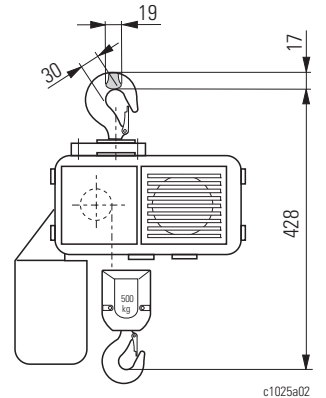
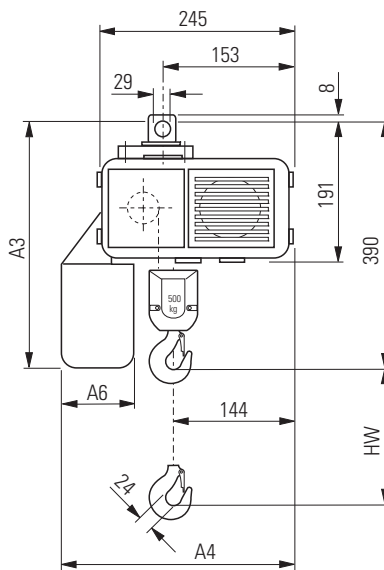
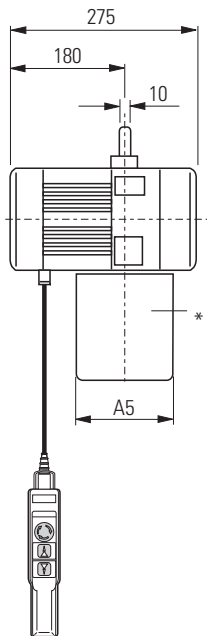


Tableau de sélection : ↑ 14



2/1

					*	Standard
	HW	A3	A4	A5	A6	
=2/1	[m]				[mm]	
3,5	347	281	145	90	K	Standard
7,5	447	303		100	S	
12	496	303		100	S	
3,5	376	303	145	100	S	Option



* Material des Kettenspeichers
K = Kunststoff
S = Stahlblech
T = Textil

* Material of chain box
K = Plastic
S = Sheet metal
T = Fabric

* Matériau du bac à chaîne
K = Matière plastique
S = Tôle d'acier
T = Textile



ST 10

Kettenzug "stationär" **"Stationary" chain hoist** **Palan à chaîne "fixe accroché"**

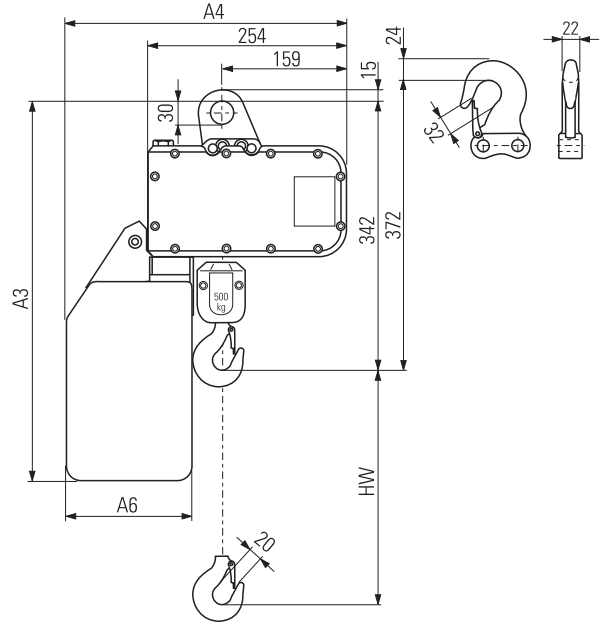
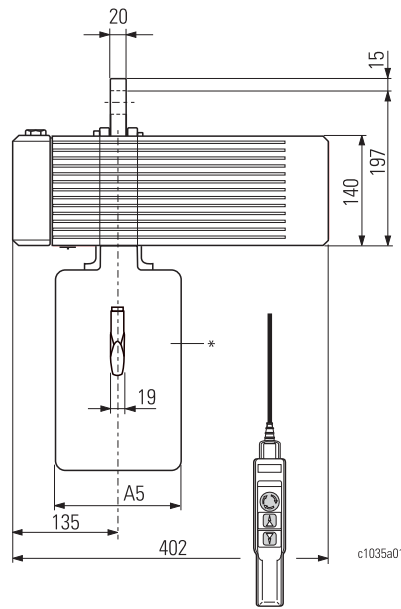
1/1

=1/1	HW				K	*
	A3	A4	A5	A6		
	[m]					
	[mm]					
12	484	352	160	160	K	Standard
25	571	347	150	155	T	
30	651	347	150	155	T	
50	661	347	320	155	T	
60	701	347	320	155	S	
12	471	347	150	155	S	Option
25	571	347	150	155	S	
30	651	347	150	155	S	

Auswahltabelle: ↑ 14

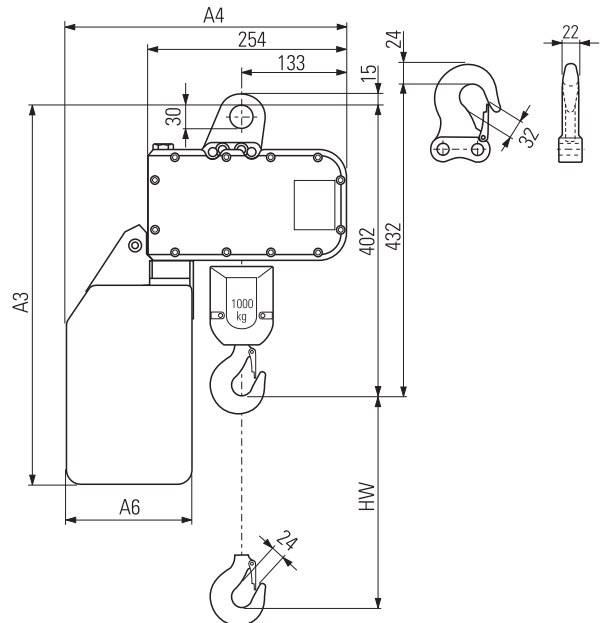
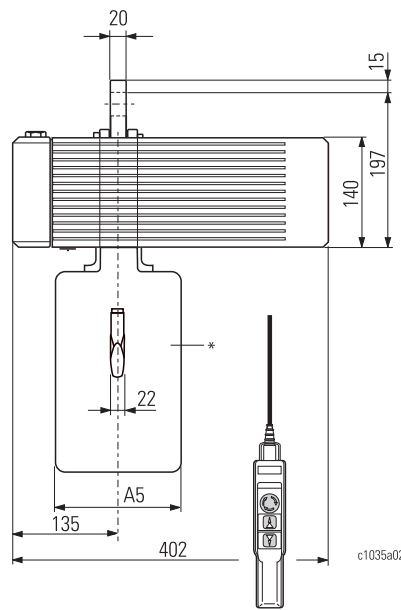
Selection table: ↑ 14

Tableau de sélection : ↑ 14



2/1

=2/1	HW				K	*
	A3	A4	A5	A6		
	[m]					
	[mm]					
6	484	352	160	160	K	Standard
12,5	571	347	150	155	T	
15	651	347	150	155	T	
25	661	347	320	155	T	
30	701	347	320	155	S	
6	471	347	150	155	S	Option
12,5	571	347	150	155	S	
15	651	347	150	155	S	



* Material des Kettenspeichers
 K = Kunststoff
 S = Stahlblech
 T = Textil

* Material of chain box
 K = Plastic
 S = Sheet metal
 T = Fabric

* Matériau du bac à chaîne
 K = Matière plastique
 S = Tôle d'acier
 T = Textile



ST 20

Kettenzug "stationär"

"Stationary" chain hoist

Palan à chaîne "fixe accroché"

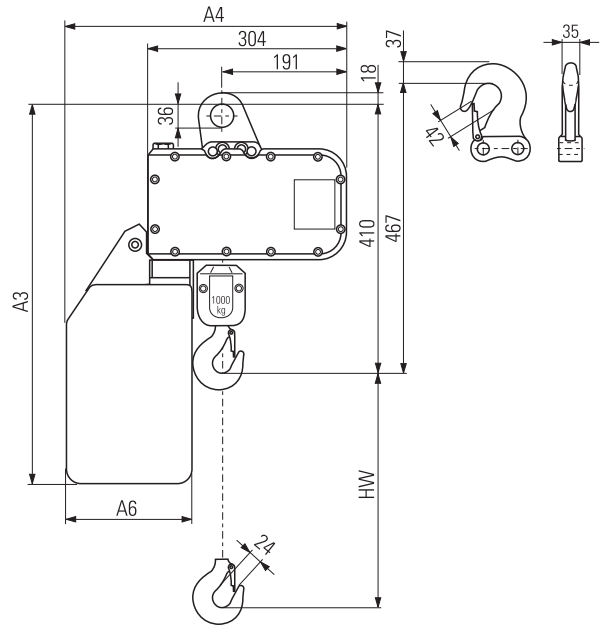
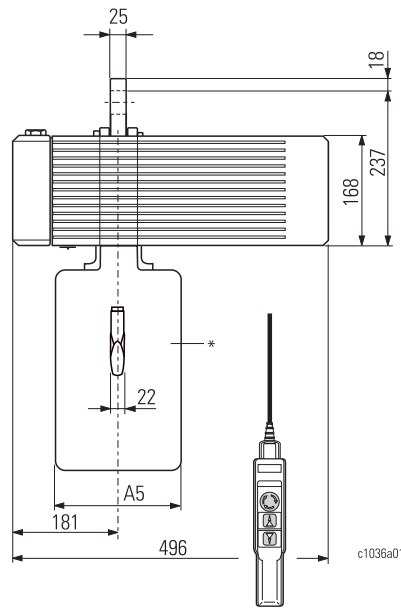
1/1

HW [m]	A3	A4	A5	A6	K T S	*
	[mm]					
8	532	398	160	160	K	Standard
16	619	393	150	155	T	
22	699	393	150	155	T	
30	709	393	320	155	T	
40	749	393	320	155	S	Option
8	519	393	150	155	S	
16	619	393	150	155	S	
22	699	393	150	155	S	S

Auswahltabelle: ↑ 14

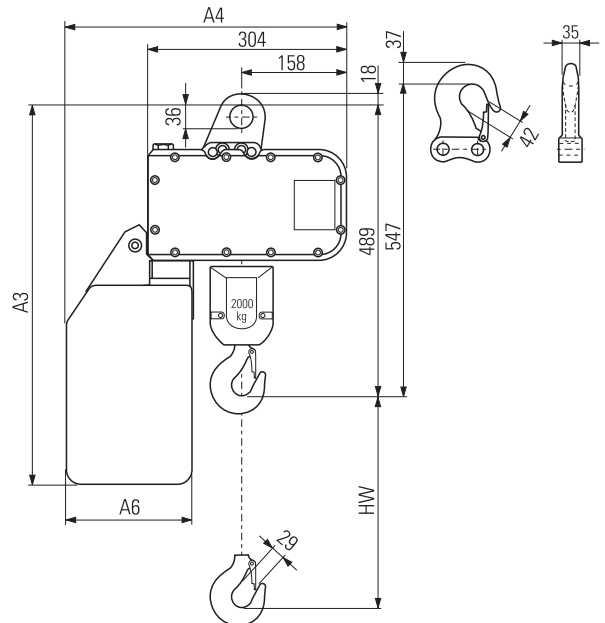
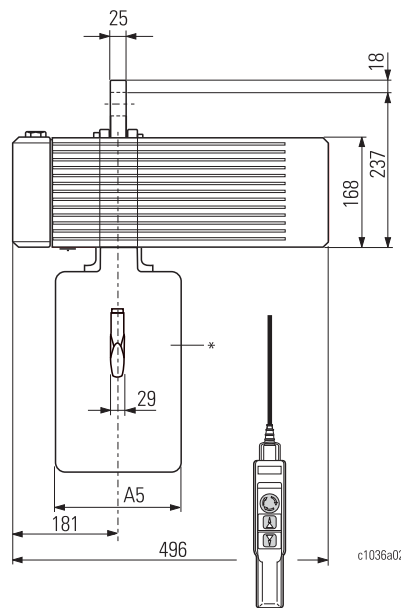
Selection table: ↑ 14

Tableau de sélection : ↑ 14



2/1

HW [m]	A3	A4	A5	A6	K T S	*
	[mm]					
4	532	398	160	160	K	Standard
8	619	393	150	155	T	
11	699	393	150	155	T	
15	709	393	320	155	T	
20	749	393	320	155	S	
4	519	393	150	155	S	Option
8	619	393	150	155	S	
11	699	393	150	155	S	



* Material des Kettenspeichers
K = Kunststoff
S = Stahlblech
T = Textil

* Material of chain box
K = Plastic
S = Sheet metal
T = Fabric

* Matériau du bac à chaîne
K = Matière plastique
S = Tôle d'acier
T = Textile



ST 30

Kettenzug "stationär" **"Stationary" chain hoist** **Palan à chaîne "fixe accroché"**

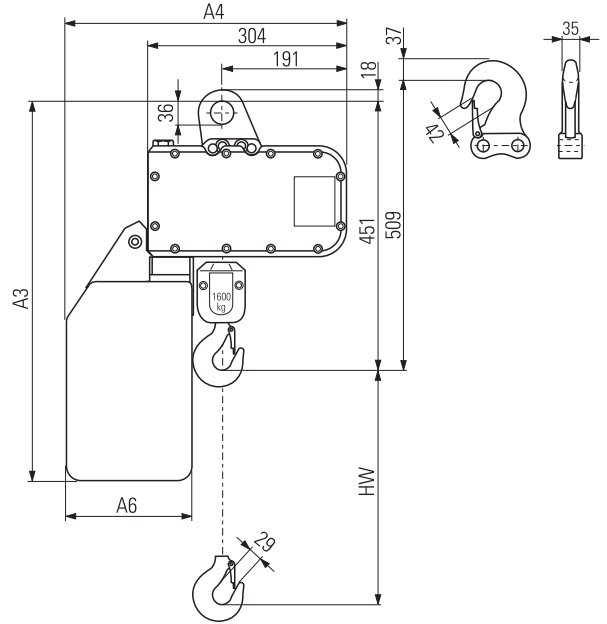
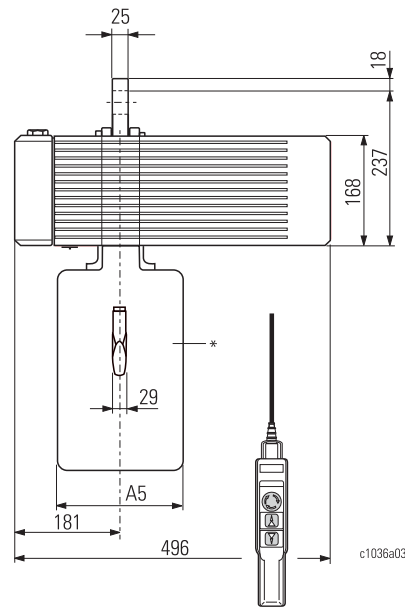
1/1

=1/1					*	
	HW	A3	A4	A5		
[m]	[mm]					
4,5	532	398	160	160	K	Standard
10	619	393	150	155	T	
12	699	393	150	155	T	
20	709	393	320	155	T	
30	749	393	320	155	S	
6	519	393	150	155	S	Option
10	619	393	150	155	S	
12	699	393	150	155	S	

Auswahltable: ↑ 14

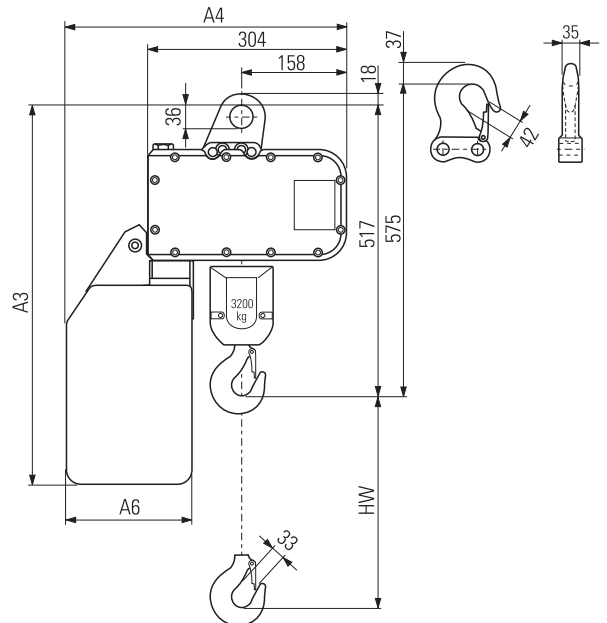
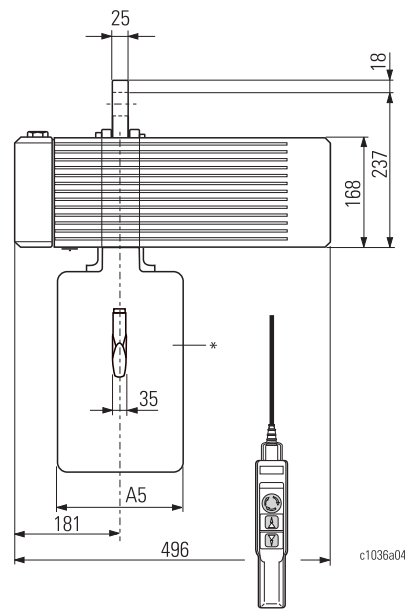
Selection table: ↑ 14

Tableau de sélection : ↑ 14



2/1

=2/1					*	
	HW	A3	A4	A5		
[m]	[mm]					
2,2	532	398	160	160	K	Standard
5	619	393	150	155	T	
6	699	393	150	155	T	
10	709	393	320	155	T	
15	749	393	320	155	S	
3	519	393	150	155	S	Option
5	619	393	150	155	S	
6	699	393	150	155	S	



* Material des Kettenspeichers
 K = Kunststoff
 S = Stahlblech
 T = Textil

* Material of chain box
 K = Plastic
 S = Sheet metal
 T = Fabric

* Matériau du bac à chaîne
 K = Matière plastique
 S = Tôle d'acier
 T = Textile



ST 32

Kettzug "stationär"

"Stationary" chain hoist

Palan à chaîne "fixe accroché"

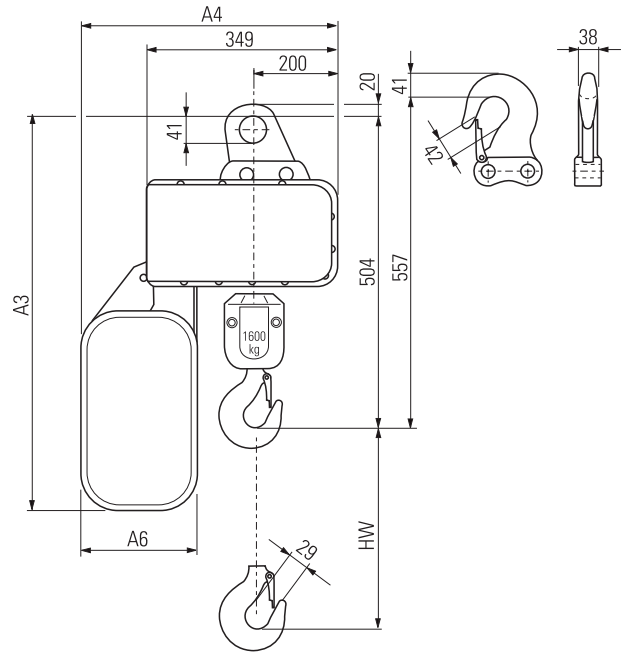
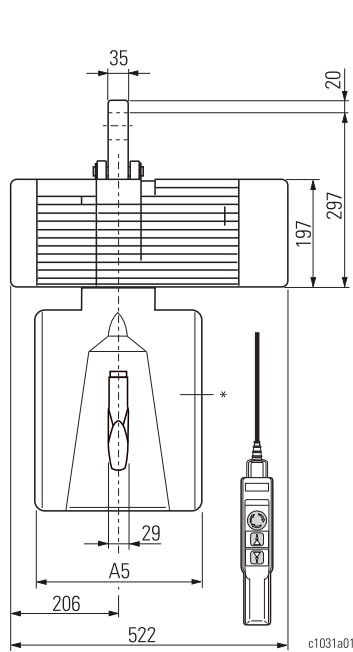
1/1

HW [m]	A3	A4	A5	A6	K	S	T	Standard
	[mm]							
4,5	586	424	160	160	K	S	T	Standard
20	711	466	300	210	K	S	T	
50	892	636	300	380	S	S	T	
80	1092	706	300	450	S	S	T	
12	610	466	296	210	T	S	T	Option
20	730	466	296	210	T	S	T	
20	730	466	300	209	S	S	T	

Auswahltable: ↑ 14

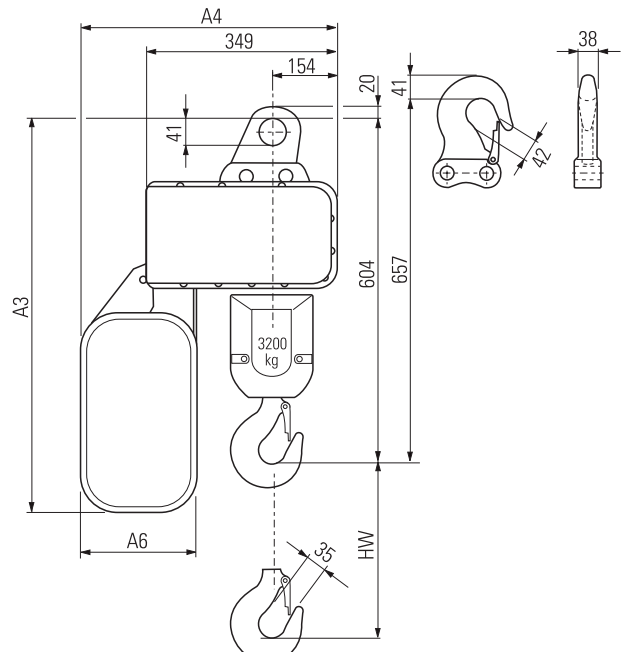
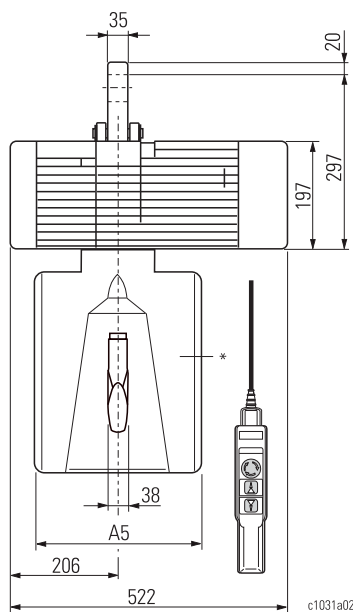
Selection table: ↑ 14

Tableau de sélection : ↑ 14



2/1

HW [m]	A3	A4	A5	A6	K	S	T	Standard
	[mm]							
2,2	586	424	160	160	K	S	T	Standard
10	711	466	300	210	K	S	T	
25	892	636	300	380	S	S	T	
40	1092	706	300	450	S	S	T	
6	610	466	296	210	T	S	T	Option
10	730	466	296	210	T	S	T	
10	730	466	300	209	S	S	T	



* Material des Kettenspeichers
K = Kunststoff
S = Stahlblech
T = Textil

* Material of chain box
K = Plastic
S = Sheet metal
T = Fabric

* Matériau du bac à chaîne
K = Matière plastique
S = Tôle d'acier
T = Textile




ST 50 / ST 60

Kettenzug "stationär"

"Stationary" chain hoist

Palan à chaîne "fixe accroché"

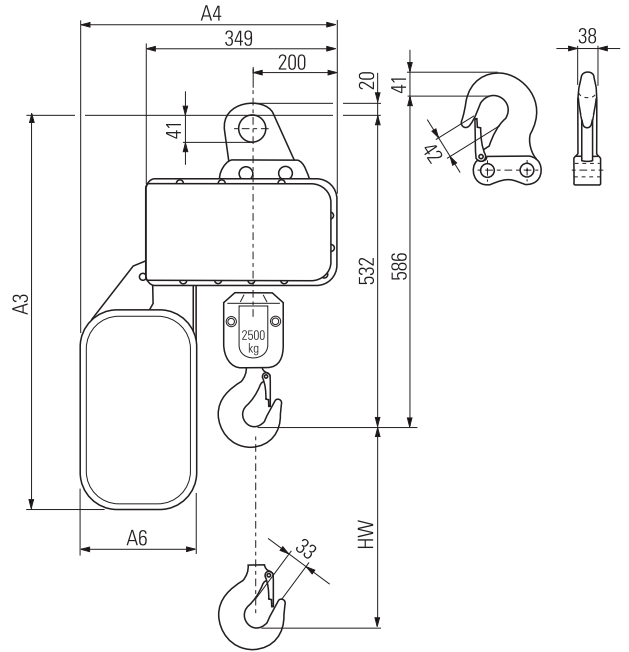
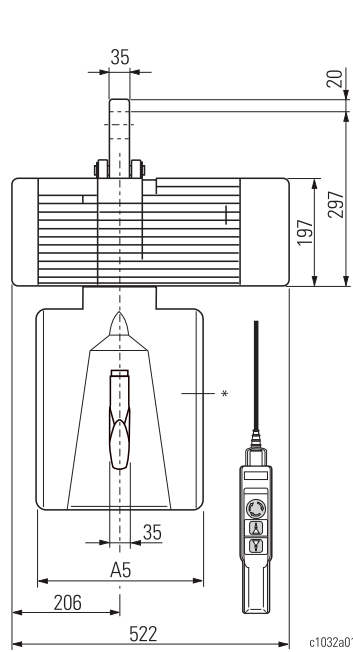
1/1

 =1/1					*	Standard
	HW	A3	A4	A5	A6	
[m]	[mm]					
12	711	466	300	210	K	Standard
30	892	636	300	380	S	
50	1092	706	300	450	S	
8	610	466	296	210	T	Option
12	730	466	296	210	T	
12	730	466	300	209	S	


Auswahltabelle: ↑ 14

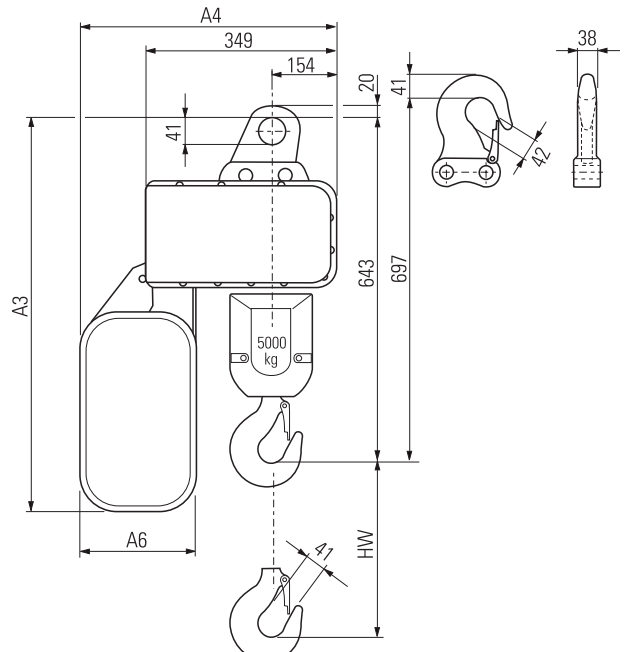
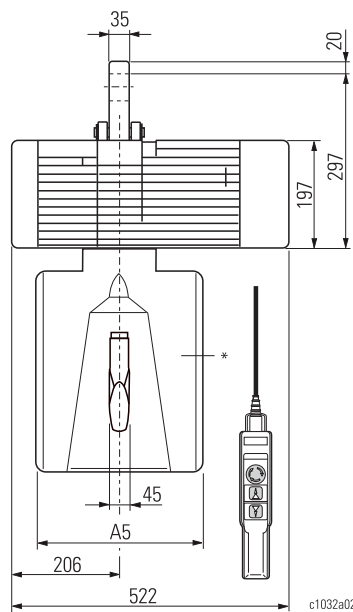
Selection table: ↑ 14

Tableau de sélection : ↑ 14



2/1

 =2/1					*	Standard
	HW	A3	A4	A5	A6	
[m]	[mm]					
6	711	466	300	210	K	Standard
15	892	636	300	380	S	
25	1092	706	300	450	S	
4	610	466	296	210	T	Option
6	730	466	296	210	T	
6	730	466	300	209	S	



* Material des Kettenspeichers
 K = Kunststoff
 S = Stahlblech
 T = Textil

* Material of chain box
 K = Plastic
 S = Sheet metal
 T = Fabric

* Matériau du bac à chaîne
 K = Matière plastique
 S = Tôle d'acier
 T = Textile



ST 05

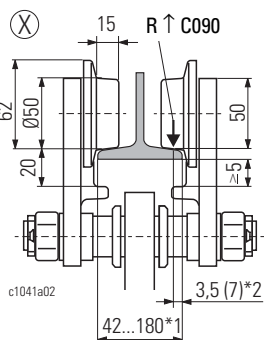
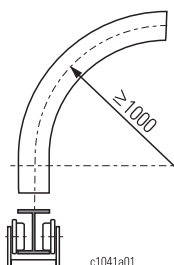
Rollfahrwerk

Push trolley

Chariot de direction par poussée

1/1

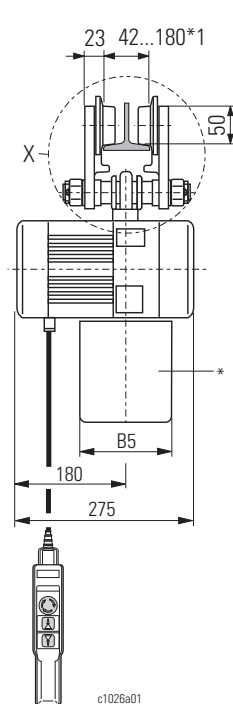
US-G 10							*
HW	B3	B4	B5	B6	B7		
[m]	[mm]						
7	391	281	145	90	425	K	Stand.
15	491	303		100	525	S	
24	537	303		100	525	S	
7	420	303	145	100	454	S	Opt.



2/1

US-G 10							*
HW	B3	B4	B5	B6	B7		
[m]	[mm]						
3,5	391	281	145	90	425	K	Stand.
7,5	491	303		100	525	S	
12	537	303		100	525	S	
3,5	420	303	145	100	454	S	Opt.

Auswahltabelle: ↑ 14



Selection table: ↑ 14

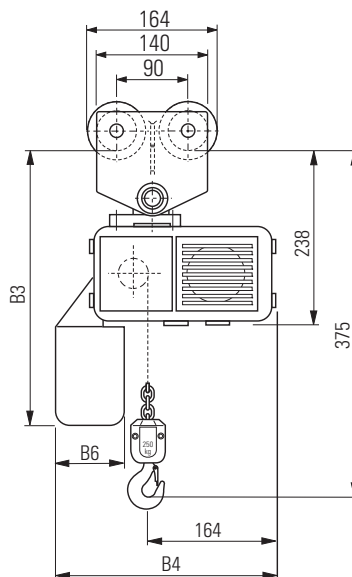
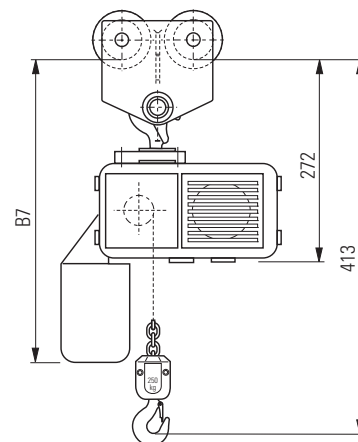
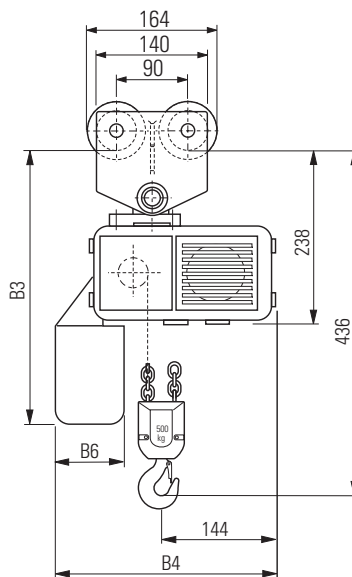
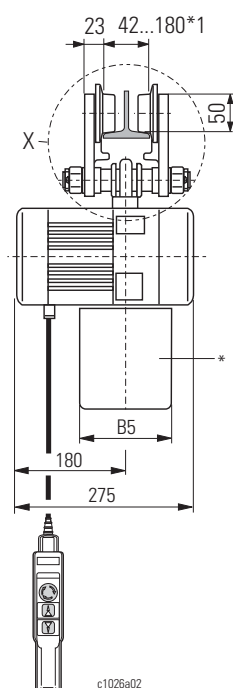


Tableau de sélection : ↑ 14

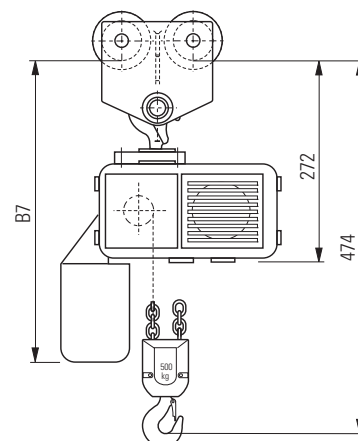
Hakenaufhängung
Hook suspension
Suspension par crochet



Rollfahrwerk mit starrer Befestigung siehe A191 oder Seite 24.
Push trolley with rigid connection see A191 or page 24.
Chariot de direction par poussée à suspension rigide voir A191 ou page 24.



Hakenaufhängung
Hook suspension
Suspension par crochet



* Material des Kettenspeichers
K = Kunststoff
S = Stahlblech
T = Textil
*1 Standard
*2 Bei geneigtem Flansch

* Material of chain box
K = Plastic
S = Sheet metal
T = Fabric
*1 Standard
*2 With sloping flange

* Matériau du bac à chaîne
K = Matière plastique
S = Tôle d'acier
T = Textile
*1 Standard
*2 Avec bride inclinée

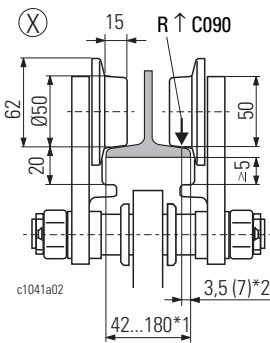


ST 10

Rollfahwerk **Push trolley** **Chariot de direction par poussée**

1/1

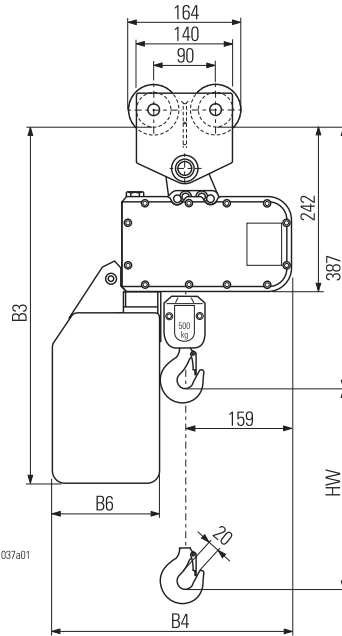
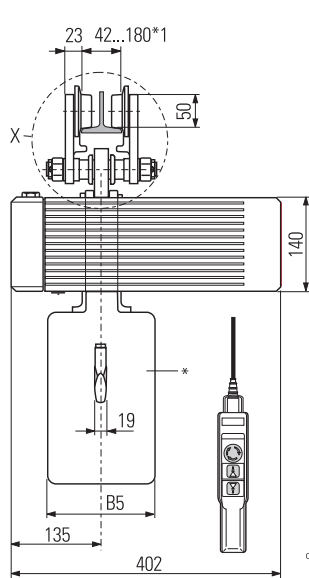
US-G 10	US-G 10					*
	B3	B4	B5	B6	B7	
HW	[mm]					Standard
[m]						
12	529	352	160	160	559	K
25	616	347	150	155	646	T
30	696	347	150	155	726	T
50	706	347	320	155	716	T
60	746	347	320	155	766	S
12	516	347	150	155	546	S
25	616	347	150	155	646	S
30	696	347	150	155	726	S



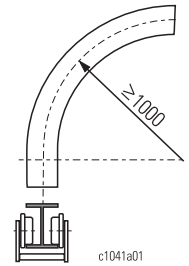
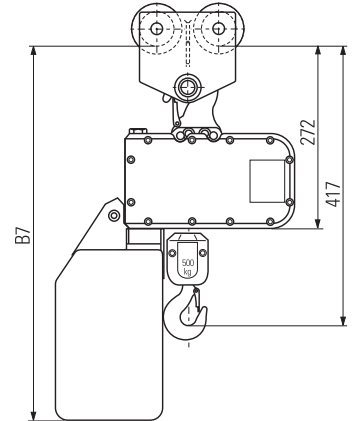
Auswahltable: ↑ 14

Selection table: ↑ 14

Tableau de sélection : ↑ 14



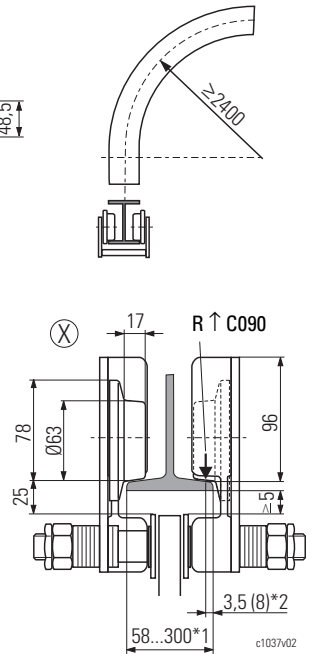
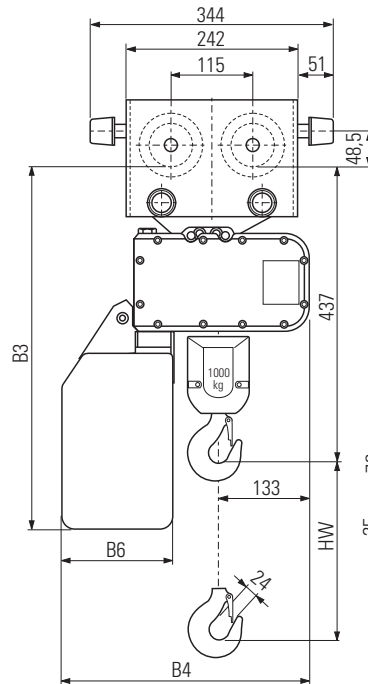
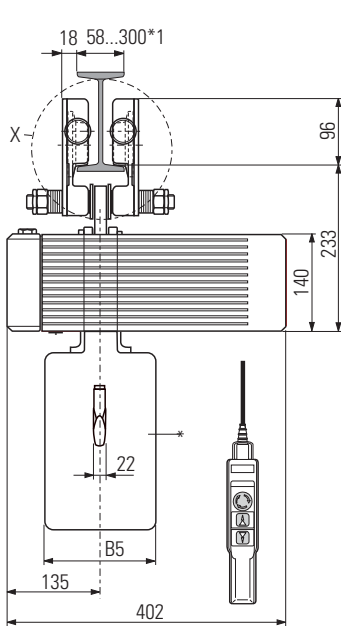
Hakenaufhängung
 Hook suspension
 Suspension par crochet



Rollfahwerk mit starrer Befestigung siehe A191 oder Seite 24.
 Push trolley with rigid connection see A191 or page 24.
 Chariot de direction par poussée à suspension rigide voir A191 ou page 24.

2/1

KFN 10.10H	KFN 10.10H				*
	B3	B4	B5	B6	
HW	[mm]				Standard
[m]					
6	519	352	160	160	K
12,5	606	347	150	155	T
15	686	347	150	155	T
25	696	347	320	155	T
30	736	347	320	155	S
6	506	347	150	155	S
12,5	606	347	150	155	S
15	686	347	150	155	S



* Material des Kettenspeichers
 K = Kunststoff
 S = Stahlblech
 T = Textil
 *1 Standard
 *2 Bei geneigtem Flansch

* Material of chain box
 K = Plastic
 S = Sheet metal
 T = Fabric
 *1 Standard
 *2 With sloping flange

* Matériau du bac à chaîne
 K = Matière plastique
 S = Tôle d'acier
 T = Textile
 *1 Standard
 *2 Avec bride inclinée



ST 20

Rollfahwerk

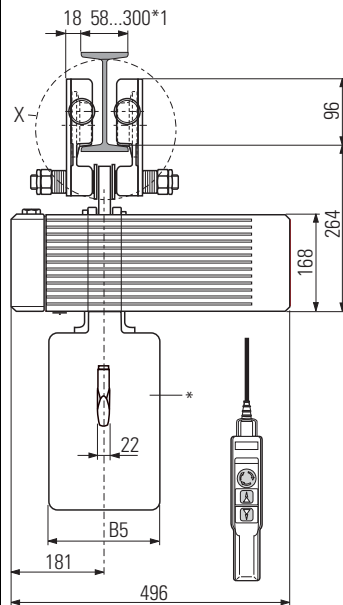
Push trolley

Chariot de direction par poussée

1/1

KFN 10.20H						*
HW	B3	B4	B5	B6	K T S	Standard
[m]	[mm]					
8	558	398	160	160	K	Standard
16	645	393	150	155	T	
22	725	393	150	155	T	
30	735	393	320	155	T	
40	775	393	320	155	S	
8	545	393	150	155	S	Option
16	645	393	150	155	S	
22	725	393	150	155	S	

Auswahltable: ↑ 14



Selection table: ↑ 14

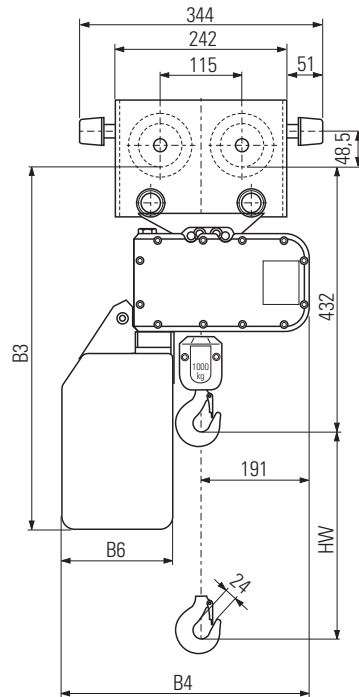
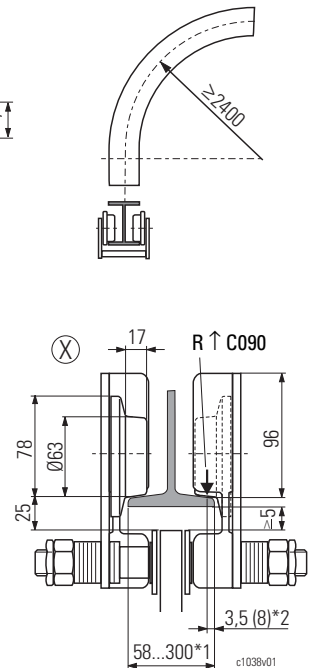
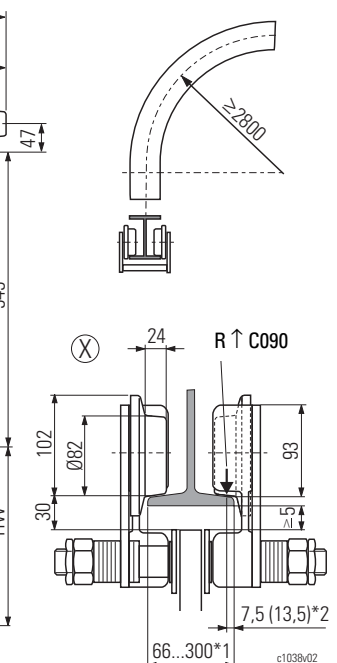
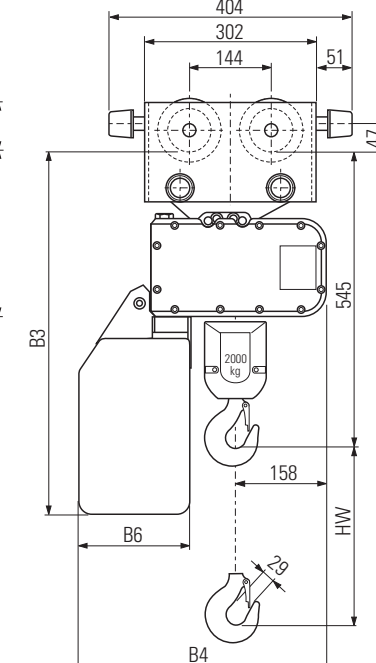
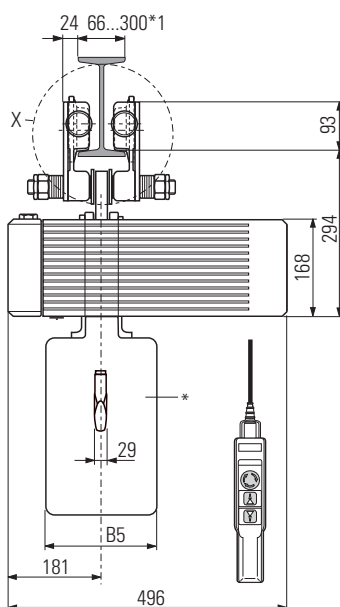


Tableau de sélection : ↑ 14



2/1

KFN 32.20H						*
HW	B3	B4	B5	B6	K T S	Standard
[m]	[mm]					
4	589	398	160	160	K	Standard
8	676	393	150	155	T	
11	756	393	150	155	T	
15	766	393	320	155	T	
20	806	393	320	155	S	
4	576	393	150	155	S	Option
8	676	393	150	155	S	
11	756	393	150	155	S	



Abmessungen der Rollfahwerke für Tragfähigkeiten bis 3200 kg siehe Elektrofahrwerke (ohne Fahrentrieb).

Dimensions of push trolleys for working loads up to 3200 kg see electric trolleys (without travel drive).

Pour les dimensions des chariots de direction par poussée jusqu'à une charge d'utilisation de 3200 kg, voir chariots électriques (sans groupe d'entraînement).

* Material des Kettenspeichers
K = Kunststoff
S = Stahlblech
T = Textil
*1 Standard
*2 Bei geneigtem Flansch

* Material of chain box
K = Plastic
S = Sheet metal
T = Fabric
*1 Standard
*2 With sloping flange

* Matériau du bac à chaîne
K = Matière plastique
S = Tôle d'acier
T = Textile
*1 Standard
*2 Avec bride inclinée



ST 05

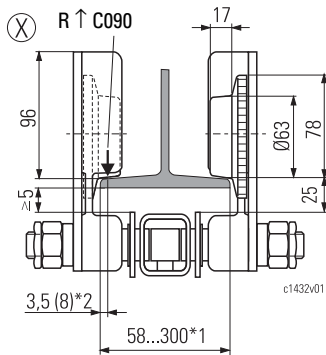
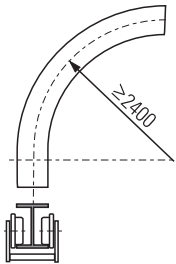
Elektrofahwerk
"normale Bauhöhe"

"Standard headroom"
electric trolley

Chariot électrique
"hauteur perdue normale"

1/1

KFN 10.05E						*
HW	C3	C4	C5	C6		
[m]	[mm]					
7	357	281	145	90	K	Standard
15	457	303		100	S	
24	506	303		100	S	
7	386	303	145	100	S	Option



2/1

KFN 10.05E						*
HW	C3	C4	C5	C6		
[m]	[mm]					
3,5	357	281	145	90	K	Standard
7,5	457	303		100	S	
12	506	303		100	S	
3,5	386	303	145	100	S	Option

* Material des Kettenspeichers

K = Kunststoff

S = Stahlblech

T = Textil

*1 Standard; bei Flanschbreite >260 mm sind Führungsrollen erforderlich

*2 Bei geneigtem Flansch

* Material of chain box

K = Plastic

S = Sheet metal

T = Fabric

*1 Standard; guide rollers necessary for flange width >260 mm

*2 With sloping flange

* Matériau du bac à chaîne

K = Matière plastique

S = Tôle d'acier

T = Textil

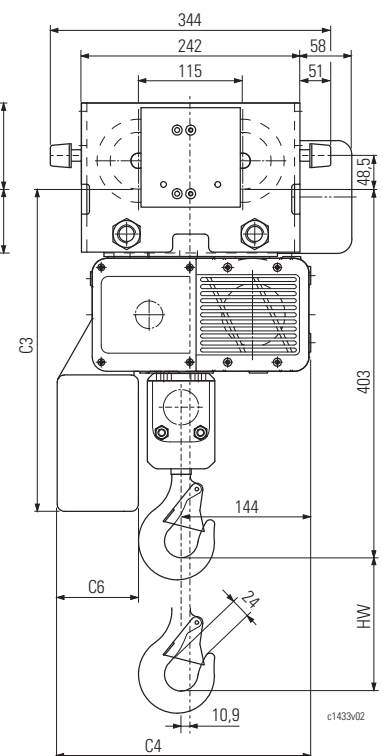
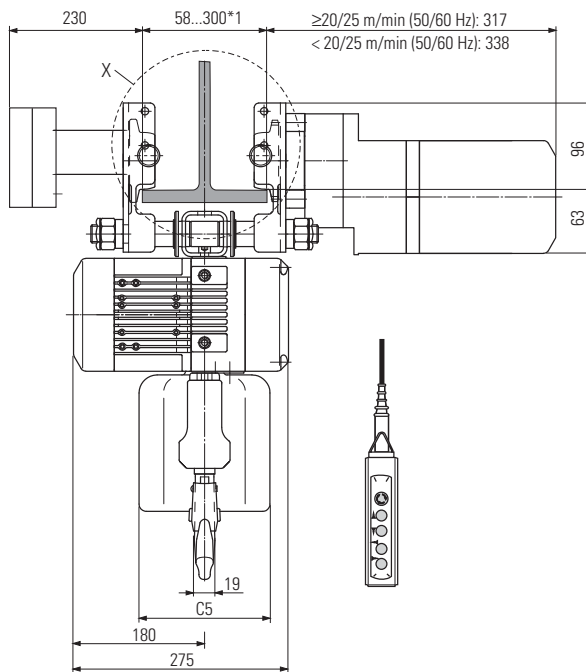
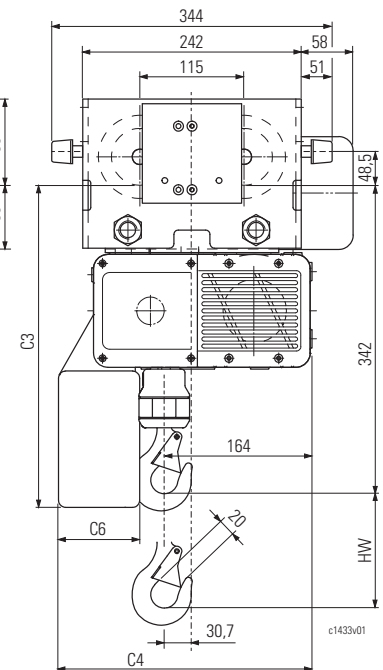
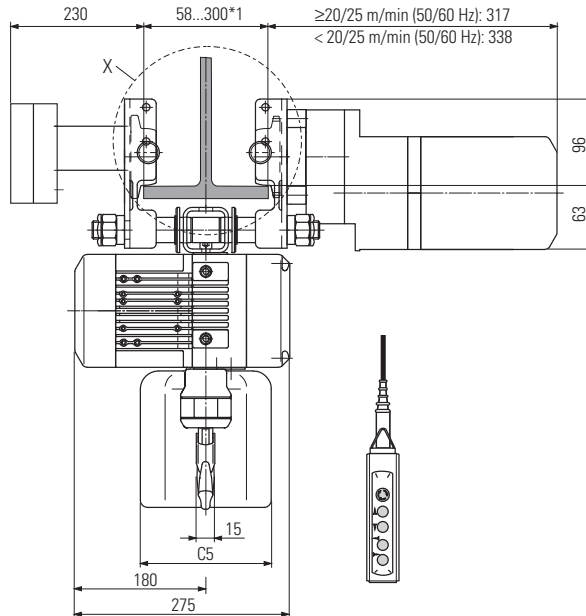
*1 Standard; galets de guidage nécessaires pour largeur d'aile >260 mm.

*2 Avec bride inclinée

Auswahltabelle: ↑ 14

Selection table: ↑ 14

Tableau de sélection : ↑ 14





ST 10

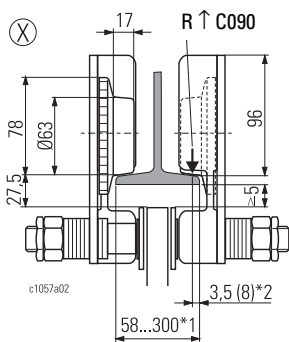
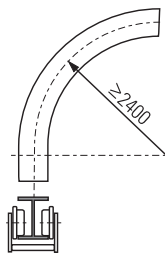
Elektrofahwerk "normale Bauhöhe"

"Standard headroom" electric trolley

Chariot électrique "hauteur perdue normale"

1/1

KFN 10.10E						*
HW	C3	C4	C5	C6		
[m]	[mm]					
12	519	352	160	160	K	Standard
25	606	347	150	155	T	
30	686	347	150	155	T	
50	696	347	320	155	T	
60	736	347	320	155	S	
12	506	347	150	155	S	Option
25	606	347	150	155	S	
30	686	347	150	155	S	



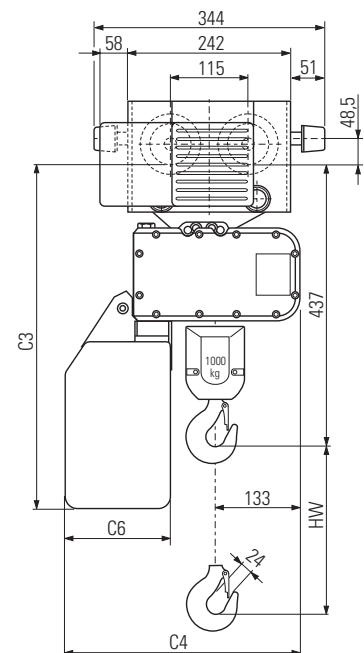
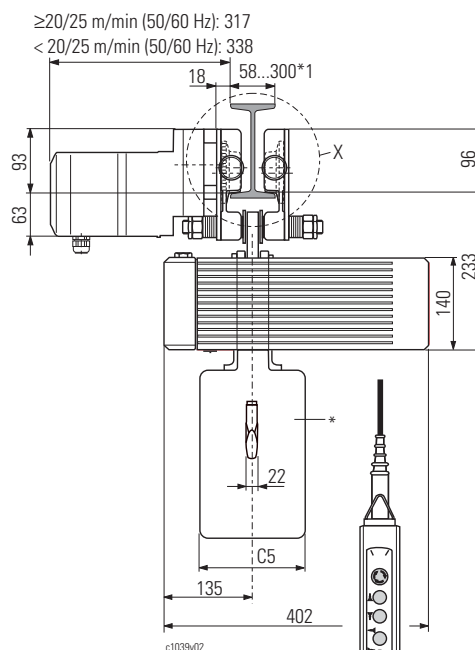
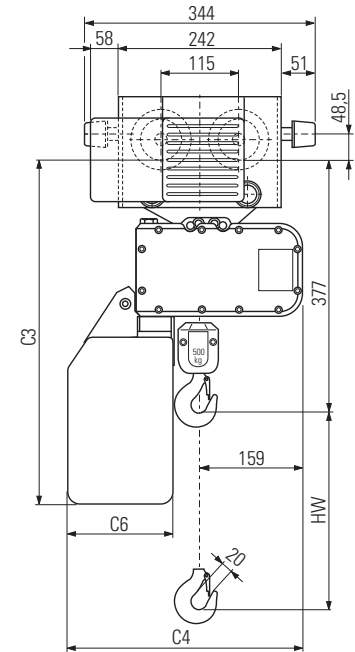
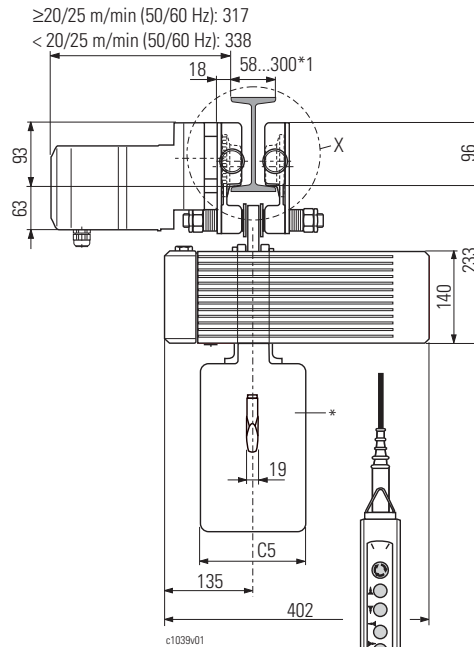
2/1

KFN 10.10E						*
HW	C3	C4	C5	C6		
[m]	[mm]					
6	519	352	160	160	K	Standard
12,5	606	347	150	155	T	
15	686	347	150	155	T	
25	696	347	320	155	T	
30	736	347	320	155	S	
6	506	347	150	155	S	Option
12,5	606	347	150	155	S	
15	686	347	150	155	S	

Auswahltabelle: ↑ 14

Selection table: ↑ 14

Tableau de sélection : ↑ 14



* Material des Kettenspeichers
K = Kunststoff
S = Stahlblech
T = Textil

*1 Standard; bei Flanschbreite >260 mm sind Führungsrollen erforderlich

*2 Bei geneigtem Flansch

* Material of chain box
K = Plastic
S = Sheet metal
T = Fabric

*1 Standard; guide rollers necessary for flange width >260 mm

*2 With sloping flange

* Matériau du bac à chaîne
K = Matière plastique
S = Tôle d'acier
T = Textile

*1 Standard; galets de guidage nécessaires pour largeur d'aile >260 mm.

*2 Avec bride inclinée



ST 20

Elektrofahwerk
"normale Bauhöhe"

"Standard headroom"
electric trolley

Chariot électrique
"hauteur perdue normale"

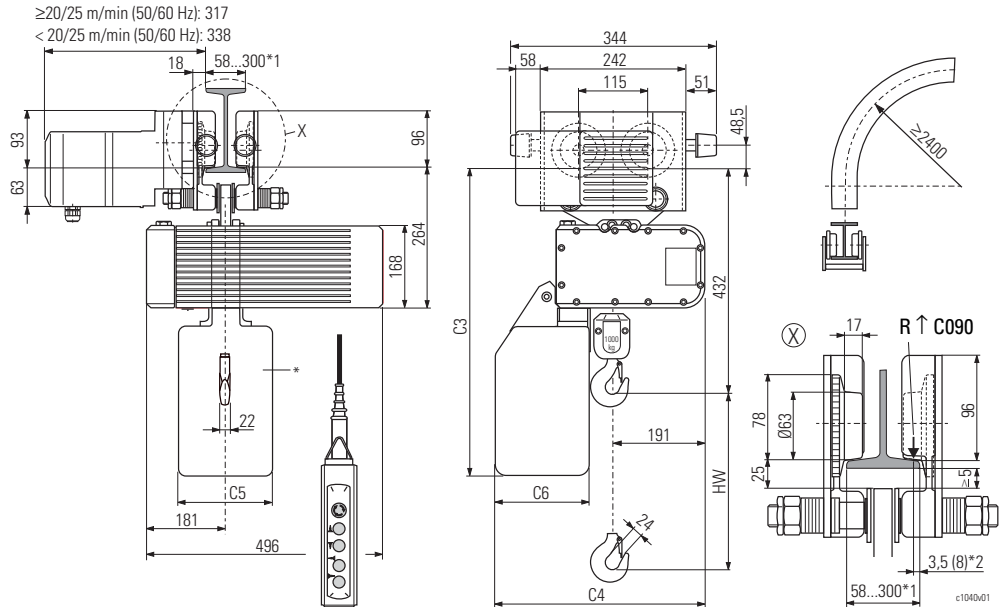
1/1

KFN 10.20E						*
HW	C3	C4	C5	C6	K T S	Standard
[m]	[mm]					
8	558	398	160	160	K	Standard
16	645	393	150	155	T	
22	725	393	150	155	T	
30	735	393	320	155	T	
40	775	393	320	155	S	Option
8	545	393	150	155	S	
16	645	393	150	155	S	
22	725	393	150	155	S	S

Auswahltabelle: ↑ 14

Selection table: ↑ 14

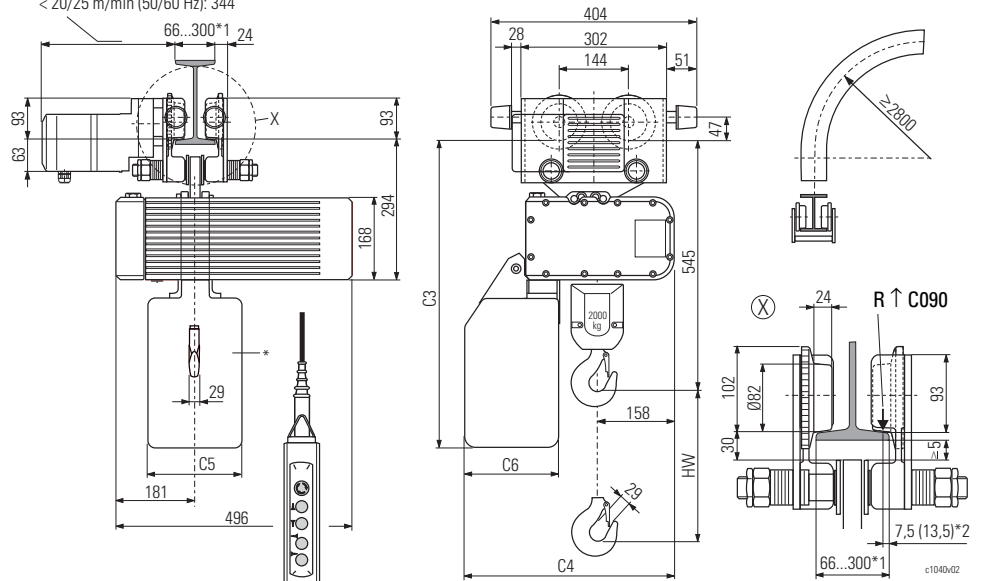
Tableau de sélection : ↑ 14



2/1

KFN 32.20E						*
HW	C3	C4	C5	C6	K T S	Standard
[m]	[mm]					
4	589	398	160	160	K	Standard
8	676	393	150	155	T	
11	756	393	150	155	T	
15	746	393	320	155	T	
20	796	393	320	155	S	Option
4	576	393	150	155	S	
8	766	393	150	155	S	
11	806	393	150	155	S	S

≥20/25 m/min (50/60 Hz): 323
 < 20/25 m/min (50/60 Hz): 344



* Material des Kettenspeichers
 K = Kunststoff
 S = Stahlblech
 T = Textil

*1 Standard; bei Flanschbreite >260 mm sind Führungsrollen erforderlich

*2 Bei geneigtem Flansch

* Material of chain box
 K = Plastic
 S = Sheet metal
 T = Fabric

*1 Standard; guide rollers necessary for flange width >260 mm

*2 With sloping flange

* Matériau du bac à chaîne
 K = Matière plastique
 S = Tôle d'acier
 T = Textile

*1 Standard; galets de guidage nécessaires pour largeur d'aile >260 mm.

*2 Avec bride inclinée



ST 30

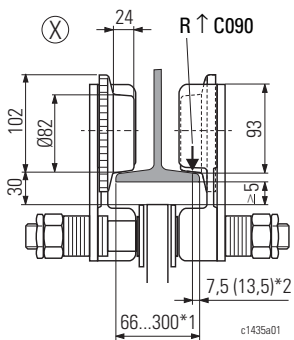
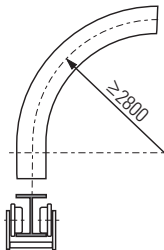
Elektrofahwerk "normale Bauhöhe"

"Standard headroom" electric trolley

Chariot électrique "hauteur perdue normale"

1/1

=1/1	KFN 32.20E				*	Standard	
	HW	C3	C4	C5			C6
	[m]	[mm]					
4,5	589	398	160	160	K	Standard	
10	676	393	150	155	T		
12	756	393	150	155	T		
20	766	393	320	155	T		
30	806	393	320	155	S		
6	576	393	150	155	S	Option	
10	676	393	150	155	S		
12	756	393	150	155	S		



2/1

=2/1	KFN 32.20E				*	Standard	
	HW	C3	C4	C5			C6
	[m]	[mm]					
2,2	589	398	160	160	K	Standard	
5	676	393	150	155	T		
6	756	393	150	155	T		
10	766	393	320	155	T		
15	806	393	320	155	S		
3	576	393	150	155	S	Option	
5	676	393	150	155	S		
6	756	393	150	155	S		

* Material des Kettenspeichers
K = Kunststoff
S = Stahlblech
T = Textil

*1 Standard; bei Flanschbreite > 260 mm sind Führungsrollen erforderlich

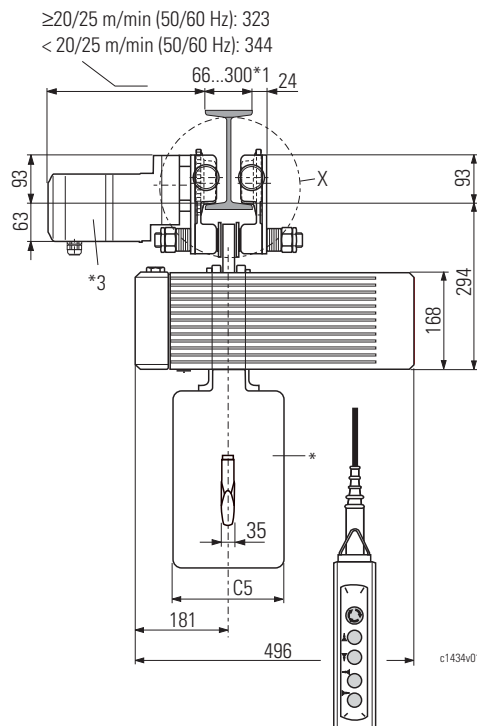
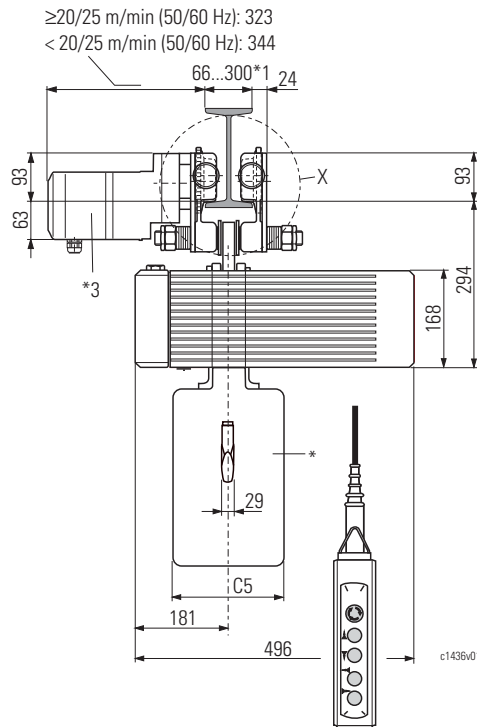
*2 Bei geneigtem Flansch

*3 Entfällt bei Rollfahwerk

Auswahltabelle: ↑ 14

Selection table: ↑ 14

Tableau de sélection : ↑ 14

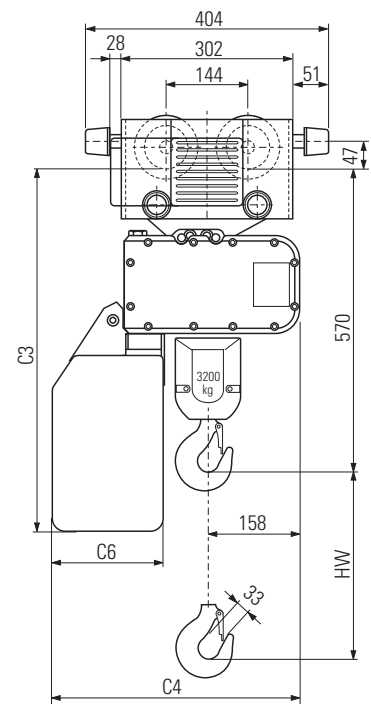
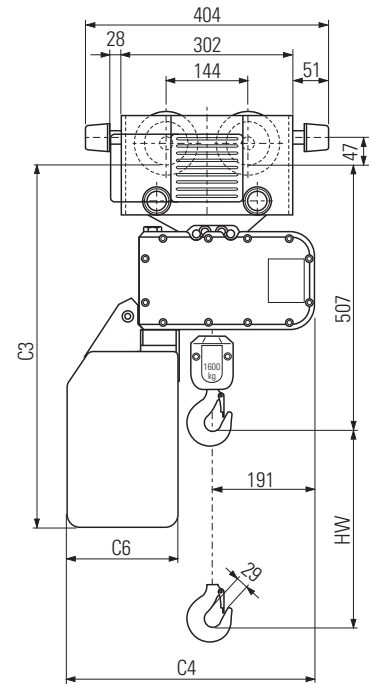


* Material of chain box
K = Plastic
S = Sheet metal
T = Fabric

*1 Standard; guide rollers necessary for flange width >260 mm

*2 With sloping flange

*3 N/A with push trolley



* Matériau du bac à chaîne
K = Matière plastique
S = Tôle d'acier
T = Textil

*1 Standard; galets de guidage nécessaires pour largeur d'aile >260 mm.

*2 Avec bride inclinée

*3 Se supprime sur chariot de direction par poussée



ST 32

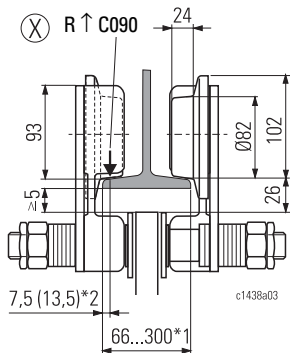
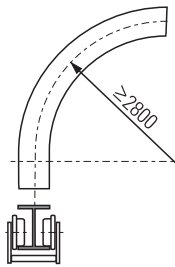
Elektrofahwerk
"normale Bauhöhe"

"Standard headroom"
electric trolley

Chariot électrique
"hauteur perdue normale"

1/1

=1/1	KFN 32.32E				*	*	
	HW	C3	C4	C5			C6
	[m]	[mm]					
4,5	639	424	160	160	K	Standard	
20	765	466	300	210	K		
50	945	646	300	380	S		
80	1145	716	300	450	S		
12	664	466	296	210	T	Option	
20	784	466	296	210	T		
20	784	466	300	209	S		



2/1

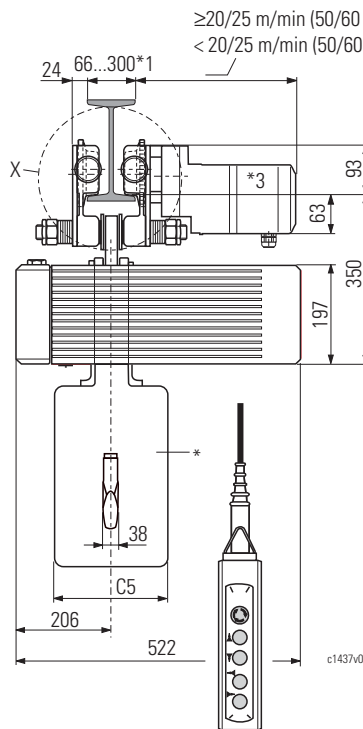
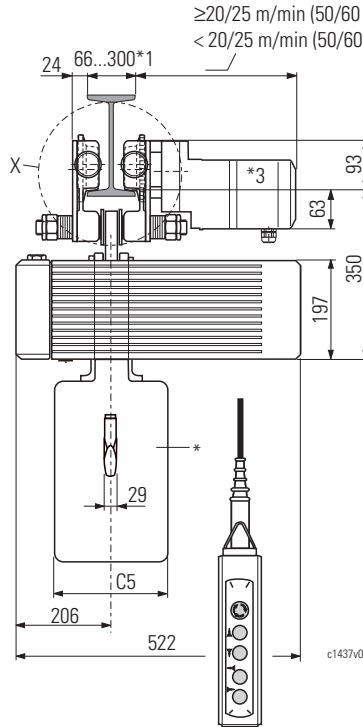
=2/1	KFN 32.32E				*	*	
	HW	C3	C4	C5			C6
	[m]	[mm]					
2,2	639	424	160	160	K	Standard	
10	765	466	300	210	K		
25	945	646	300	380	S		
40	1145	716	300	450	S		
6	664	466	296	210	T	Option	
10	784	466	296	210	T		
10	784	466	300	209	S		

- * Material des Kettenspeichers
 K = Kunststoff
 S = Stahlblech
 T = Textil
- *1 Standard; bei Flanschbreite > 260 mm sind Führungsrollen erforderlich
- *2 Bei geneigtem Flansch
- *3 Entfällt bei Rollfahwerk

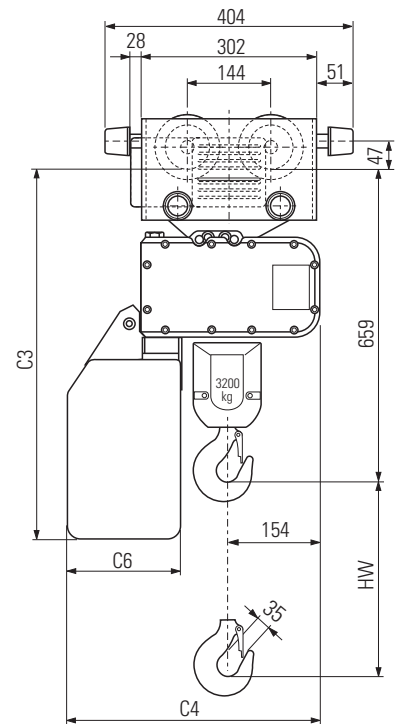
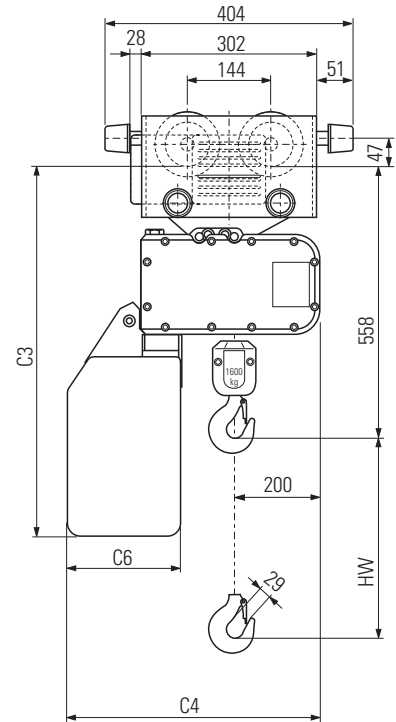
Auswahltabelle: ↑ 14

Selection table: ↑ 14

Tableau de sélection : ↑ 14



- * Material of chain box
 K = Plastic
 S = Sheet metal
 T = Fabric
- *1 Standard; guide rollers necessary for flange width >260 mm
- *2 With sloping flange
- *3 N/a with push trolley



- * Matériau du bac à chaîne
 K = Matière plastique
 S = Tôle d'acier
 T = Textil
- *1 Standard; galets de guidage nécessaires pour largeur d'aile >260 mm.
- *2 Avec bride inclinée
- *3 Se supprime sur chariot de direction par poussée



ST 50 / ST 60

Elektrofahwerk
"normale Bauhöhe"

"Standard headroom"
electric trolley

Chariot électrique
"hauteur perdue normale"

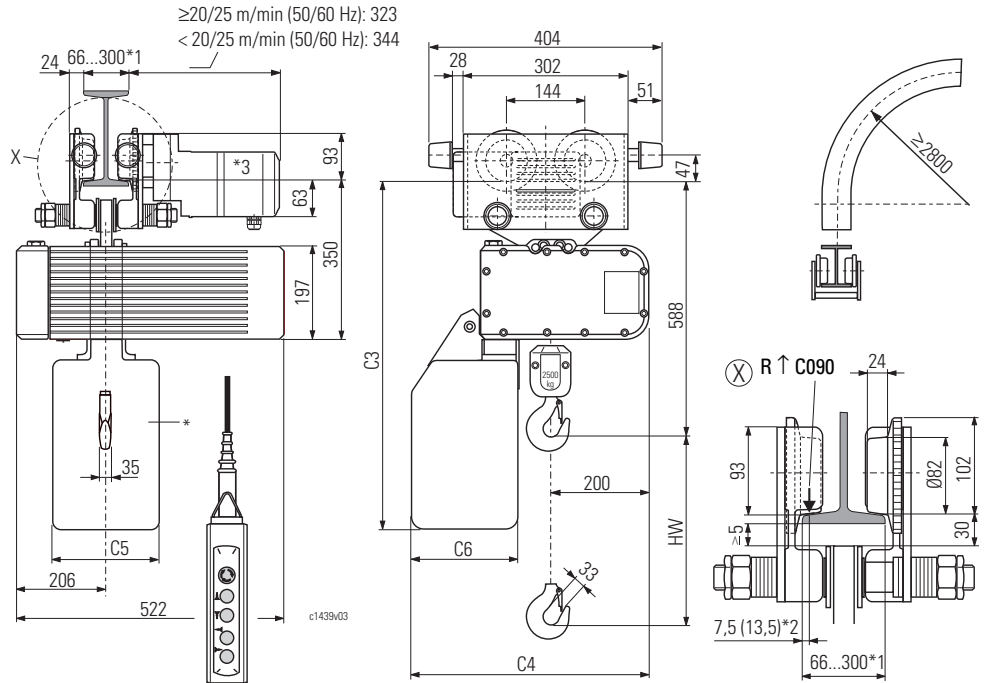
1/1

KFN 32.32E							*
HW	C3	C4	C5	C6			
[m]	[mm]						
12	765	466	300	210	K	Standard	S
30	945	636	300	380	S		
50	1145	706	300	450	S		
8	664	466	296	210	T	Option	S
12	784	466	296	210	T		
12	784	466	300	209	S		

Auswahltable: ↑ 14

Selection table: ↑ 14

Tableau de sélection : ↑ 14

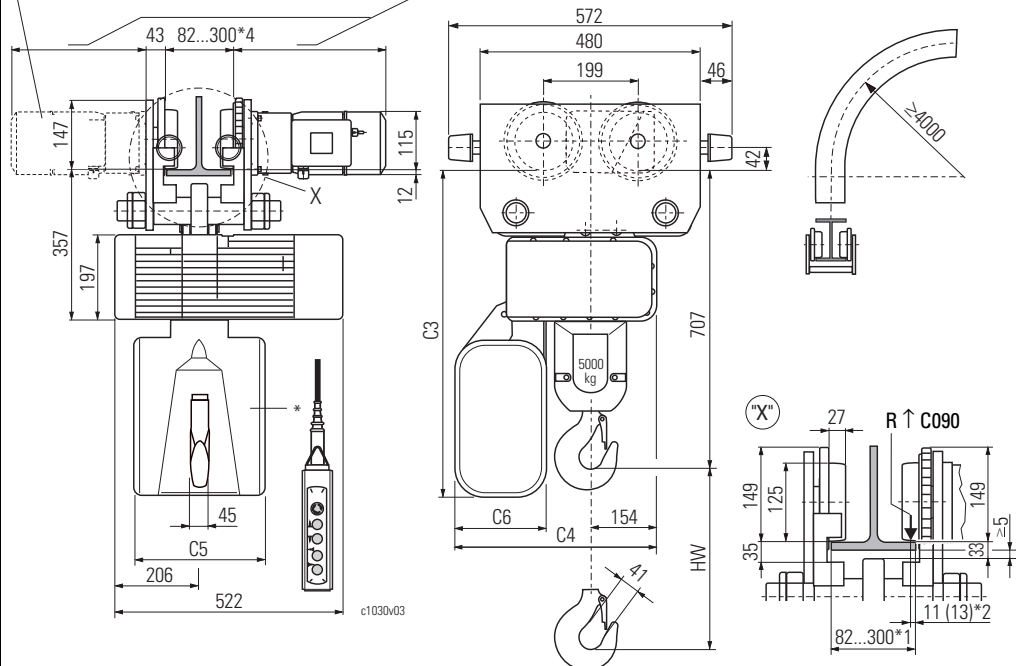


2/1

KFN 63.50E							*
HW	C3	C4	C5	C6			
[m]	[mm]						
6	773	466	300	210	K	Standard	S
15	953	636	300	380	S		
25	1153	706	300	450	S		
4	672	466	296	210	T	Option	S
6	792	466	296	210	T		
6	792	466	300	209	S		

6300 kg ≥20/25 m/min (50/60 Hz): 2x SU-A ..
5000 kg ≥25/32 m/min (50/60 Hz): 2x SU-A ..

≥20/25 m/min (50/60 Hz): 321
< 20/25 m/min (50/60 Hz): 342



* Material des Kettenspeichers
K = Kunststoff
S = Stahlblech
T = Textil

*1 Standard; bei Flanschbreite > 260 mm sind Führungsrollen erforderlich
*2 Bei geneigtem Flansch
*3 Entfällt bei Rollfahwerk
*4 Bei Flanschbreite > 300 mm sind Führungsrollen erforderlich

* Material of chain box
K = Plastic
S = Sheet metal
T = Fabric

*1 Standard; guide rollers necessary for flange width >260 mm
*2 With sloping flange
*3 N/a with push trolley
*4 Guide rollers necessary for flange width >300 mm

* Matériau du bac à chaîne
K = Matière plastique
S = Tôle d'acier
T = Textil

*1 Standard; galets de guidage nécessaires pour largeur d'aile >260 mm.
*2 Avec bride inclinée
*3 Se supprime sur chariot de direction par poussée
*4 Galets de guidage nécessaires pour largeur d'aile >300 mm.




ST 05

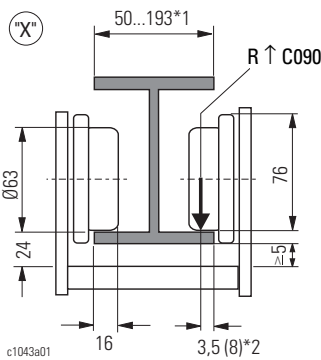
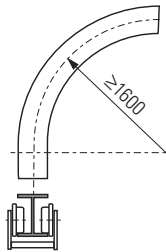
Elektrofahwerk
"kurze Bauhöhe"

"Short headroom"
electric trolley

Chariot électrique
"hauteur perdue réduite"


1/1

	KE-T 22			*	Opt. Stand.
	=1/1				
HW	D3	D5	D6		
[m]	[mm]				
7	274	145	90	K	
15	374		100	S	
24	423		100	S	
7	303	145	100	S	



ST 0502

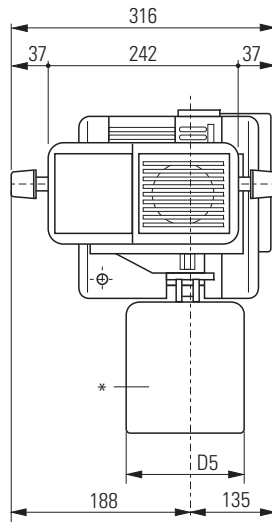
2/1

	KE-T 22			*	Opt. Stand.
	=2/1				
HW	D3	D5	D6		
[m]	[mm]				
3,5	274	145	90	K	
7,5	374		100	S	
12	423		100	S	
3,5	303	145	100	S	

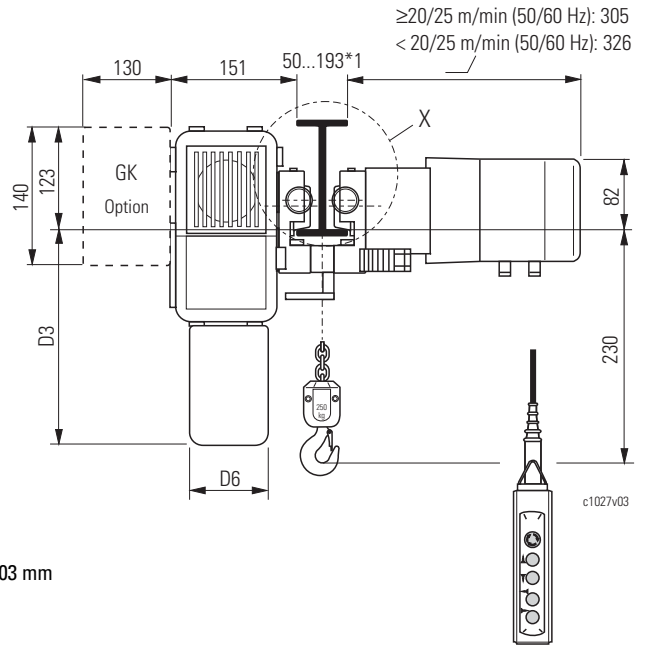
Auswahltabelle: ↑ 14

Selection table: ↑ 14

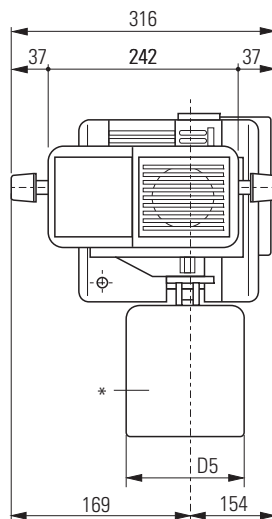
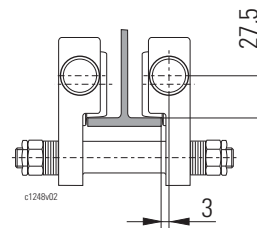
Tableau de sélection : ↑ 14



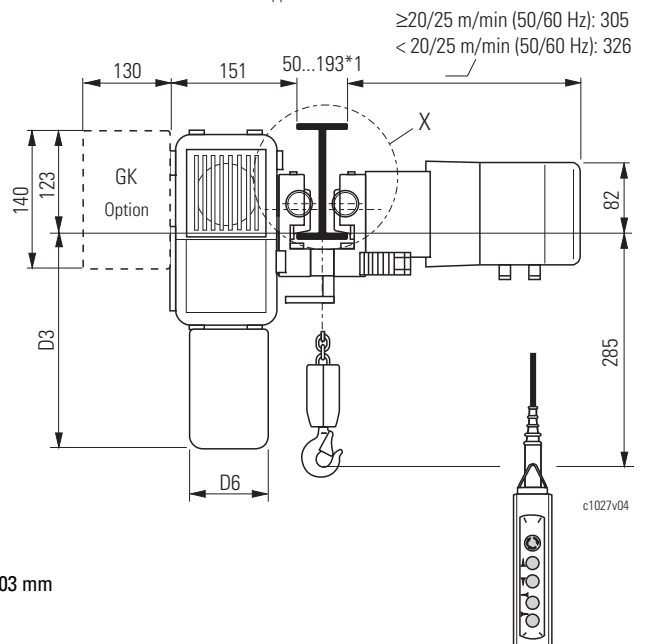
Radstand / wheelbase / empattement 103 mm



Puffer
 Buffers
 Butoirs



Radstand / wheelbase / empattement 103 mm



* Material des Kettenspeichers
 K = Kunststoff
 S = Stahlblech
 T = Textil
 *1 Standard
 *2 Bei geneigtem Flansch

* Material of chain box
 K = Plastic
 S = Sheet metal
 T = Fabric
 *1 Standard
 *2 With sloping flange

* Matériau du bac à chaîne
 K = Matière plastique
 S = Tôle d'acier
 T = Textile
 *1 Standard
 *2 Avec bride inclinée



ST 10

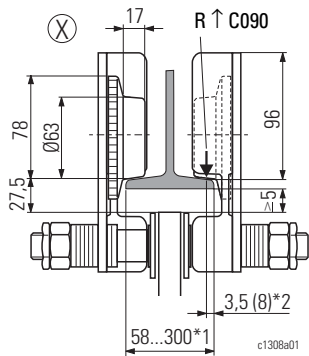
Elektrofahwerk
"kurze Bauhöhe"

"Short headroom"
electric trolley

Chariot électrique
"hauteur perdue réduite"

1/1

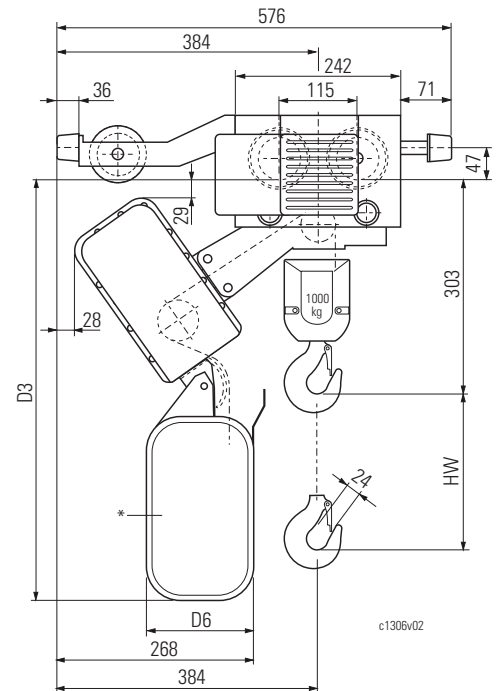
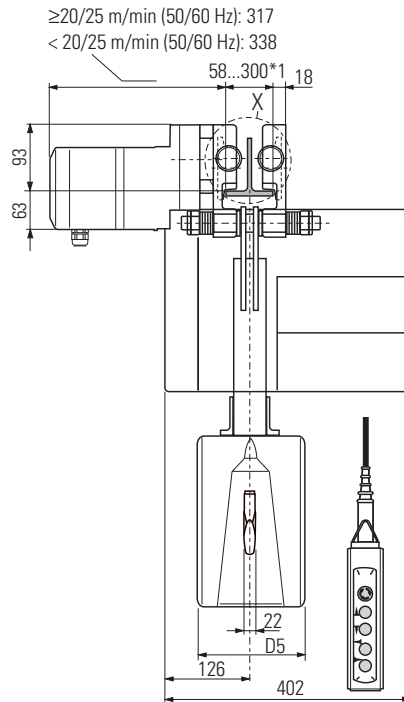
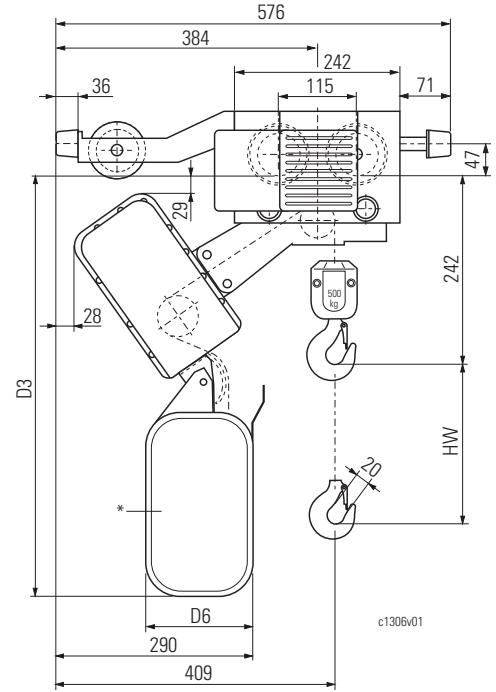
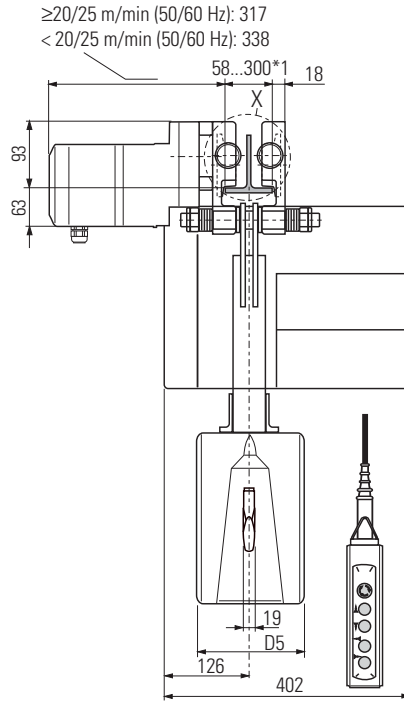
=1/1	KFK 10.10E			*		
	HW	D3	D5			D6
	[m]	[mm]				
12	620	160	160	K	Standard	
25	707	150	155	T		
30	787	150	155	T		
50	797	320	155	T		
60	837	320	155	S		
12	607	150	155	S	Option	
25	707	150	155	S		
30	787	150	155	S		



Auswahltabelle: ↑ 14

Selection table: ↑ 14

Tableau de sélection : ↑ 14



2/1

=2/1	KFK 10.10E			*		
	HW	D3	D5			D6
	[m]	[mm]				
6	620	160	160	K	Standard	
12,5	707	150	155	T		
15	787	150	155	T		
25	797	320	155	T		
30	837	320	155	S		
6	607	150	155	S	Option	
12,5	707	150	155	S		
15	787	150	155	S		

* Material des Kettenspeichers
K = Kunststoff
S = Stahlblech
T = Textil

*1 Standard; bei Flanschbreite > 260 mm sind Führungsrollen erforderlich

*2 Bei geneigtem Flansch

* Material of chain box
K = Plastic
S = Sheet metal
T = Fabric

*1 Standard; guide rollers necessary for flange width >260 mm

*2 With sloping flange

* Matériau du bac à chaîne
K = Matière plastique
S = Tôle d'acier
T = Textile

*1 Standard; galets de guidage nécessaires pour largeur d'aile >260 mm.

*2 Avec bride inclinée

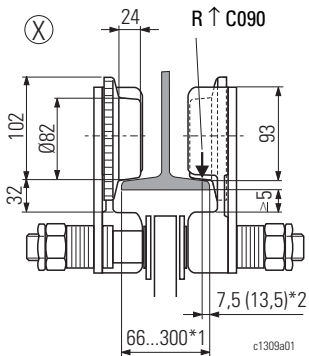


ST 20

Elektrofahwerk "kurze Bauhöhe" **"Short headroom" electric trolley** **Chariot électrique "hauteur perdue réduite"**

1/1

=1/1	KFK 32.20E			*		
	HW	D3	D5			D6
	[m]	[mm]				
8	666	160	160	K	Standard	
16	753	150	155	T		
22	833	150	155	T		
30	843	320	155	T		
40	883	320	155	S	Option	
8	653	150	155	S		
16	753	150	155	S		
22	833	150	155	S		



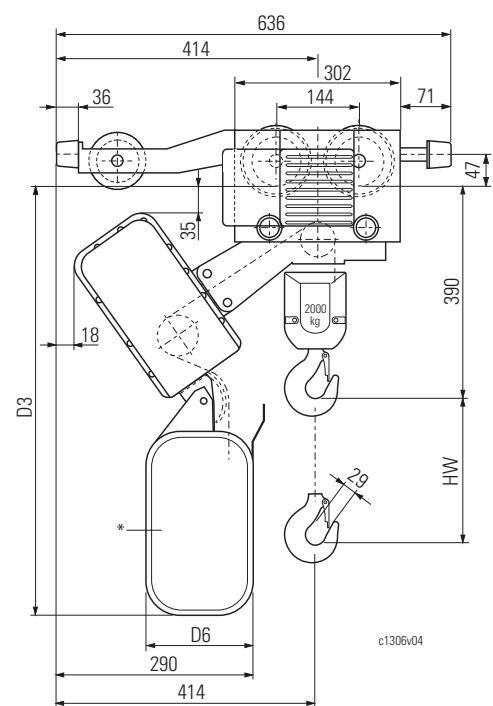
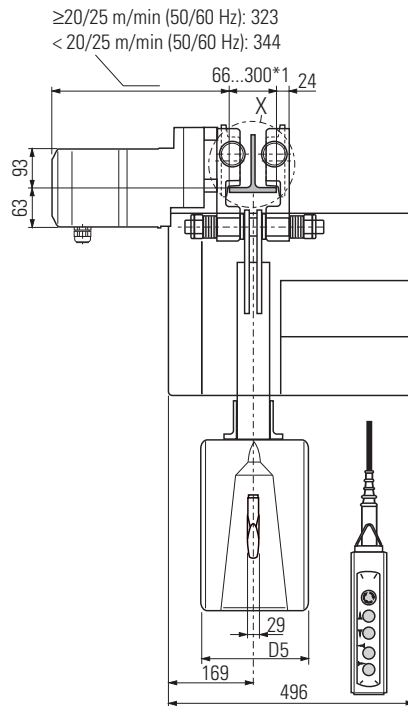
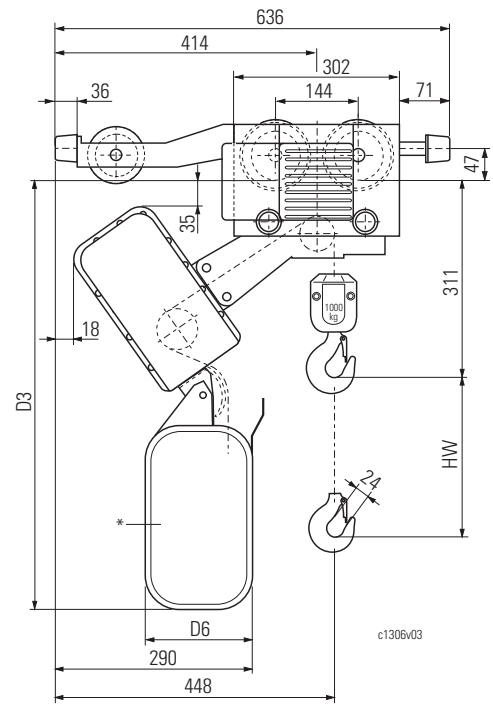
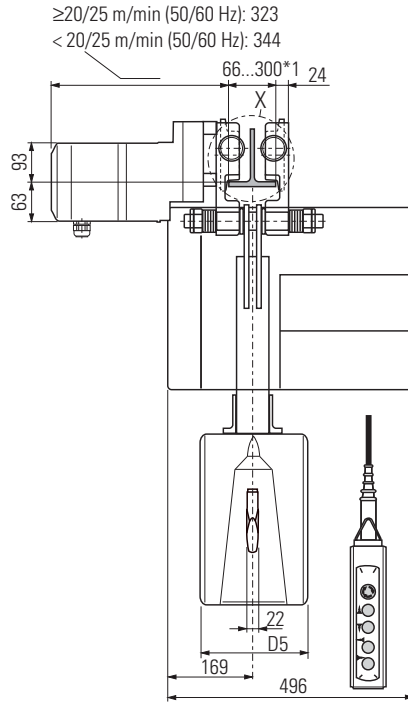
2/1

=2/1	KFK 32.20E			*		
	HW	D3	D5			D6
	[m]	[mm]				
4	666	160	160	K	Standard	
8	753	150	155	T		
11	833	150	155	T		
15	843	320	155	T		
20	883	320	155	S		
4	653	150	155	S	Option	
8	753	150	155	S		
11	833	150	155	S		

Auswahltabelle: ↑ 14

Selection table: ↑ 14

Tableau de sélection : ↑ 14



* Material des Kettenspeichers
 K = Kunststoff
 S = Stahlblech
 T = Textil

*1 Standard; bei Flanschbreite > 260 mm sind Führungsrollen erforderlich
 *2 Bei geneigtem Flansch

* Material of chain box
 K = Plastic
 S = Sheet metal
 T = Fabric

*1 Standard; guide rollers necessary for flange width >260 mm
 *2 With sloping flange

* Matériau du bac à chaîne
 K = Matière plastique
 S = Tôle d'acier
 T = Textile

*1 Standard; galets de guidage nécessaires pour largeur d'aile >260 mm.
 *2 Avec bride inclinée



ST 30

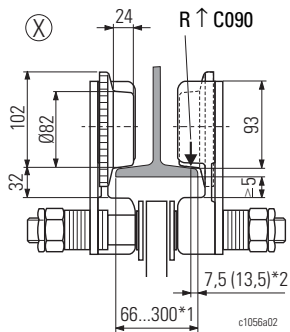
Elektrofahwerk "kurze Bauhöhe"

"Short headroom" electric trolley

Chariot électrique "hauteur perdue réduite"

1/1

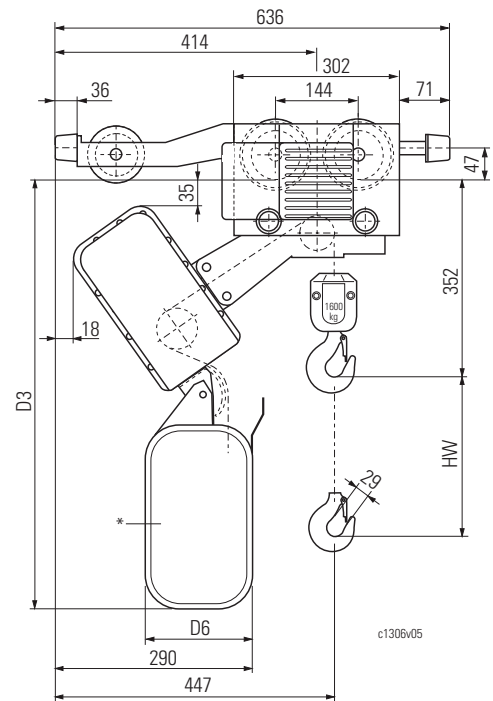
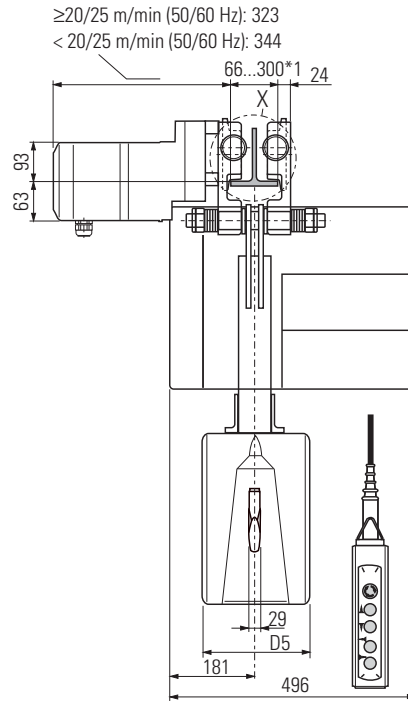
KFK 32.30E					*
HW	D3	D5	D6	K	Standard
	[m]	[mm]			
4,5	666	160	160	T	Standard
10	753	150	155	T	
12	833	150	155	T	
20	843	320	155	T	
30	883	320	155	S	Option
6	653	150	155	S	
10	753	150	155	S	
12	833	150	155	S	S



Auswahltabelle: ↑ 14

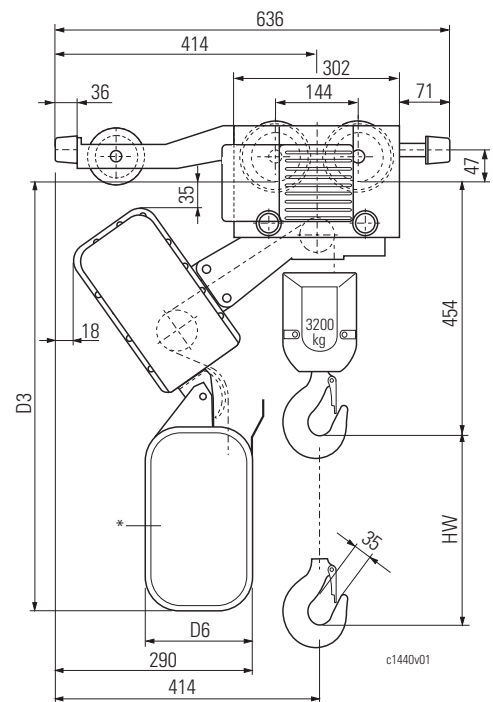
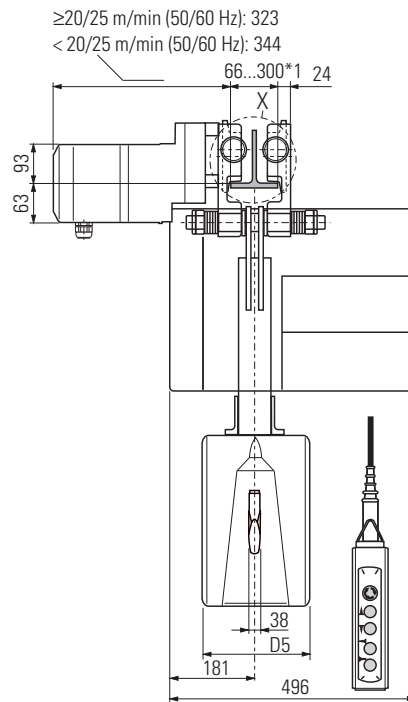
Selection table: ↑ 14

Tableau de sélection : ↑ 14



2/1

KFK 32.30E					*
HW	D3	D5	D6	K	Standard
	[m]	[mm]			
2,2	666	160	160	T	Standard
5	753	150	155	T	
6	833	150	155	T	
10	843	320	155	T	
15	883	320	155	S	Option
3	653	150	155	S	
5	753	150	155	S	
6	833	150	155	S	S



* Material des Kettenspeichers

K = Kunststoff
S = Stahlblech
T = Textil

*1 Standard; bei Flanschbreite > 260 mm sind Führungsrollen erforderlich

*2 Bei geneigtem Flansch

*3 Standard; bei Flanschbreite > 300 mm sind Führungsrollen erforderlich

* Material of chain box

K = Plastic
S = Sheet metal
T = Fabric

*1 Standard; guide rollers necessary for flange width >260 mm

*2 With sloping flange

*3 Standard; guide rollers necessary for flange width >300 mm

* Matériau du bac à chaîne

K = Matière plastique
S = Tôle d'acier
T = Textile

*1 Standard; galets de guidage nécessaires pour largeur d'aile >260 mm

*2 Avec bride inclinée

*3 Standard; galets de guidage nécessaires pour largeur d'aile >300 mm



ST 32

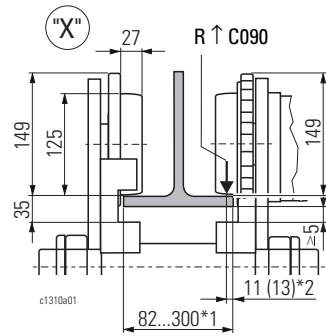
Elektrofahwerk
"kurze Bauhöhe"

"Short headroom"
electric trolley

Chariot électrique
"hauteur perdue réduite"

1/1

KFK 63.32E					*
=1/1	HW	D3	D5	D6	Standard
	[m]	[mm]			
20	891	300	210	K	Standard
50	1072	300	380	S	
80	1272	300	450	S	
12	791	296	210	T	Option
20	911	296	210	T	
20	911	300	209	S	



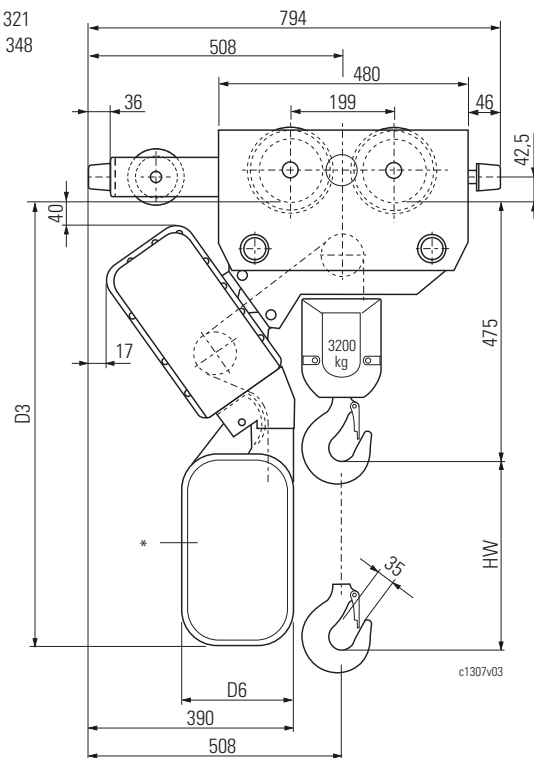
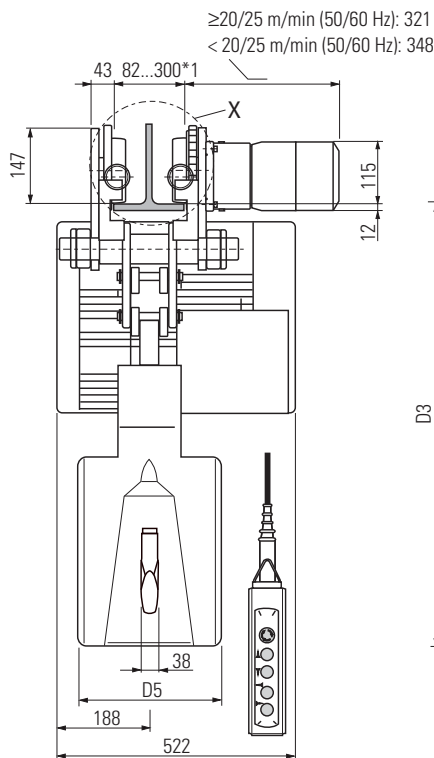
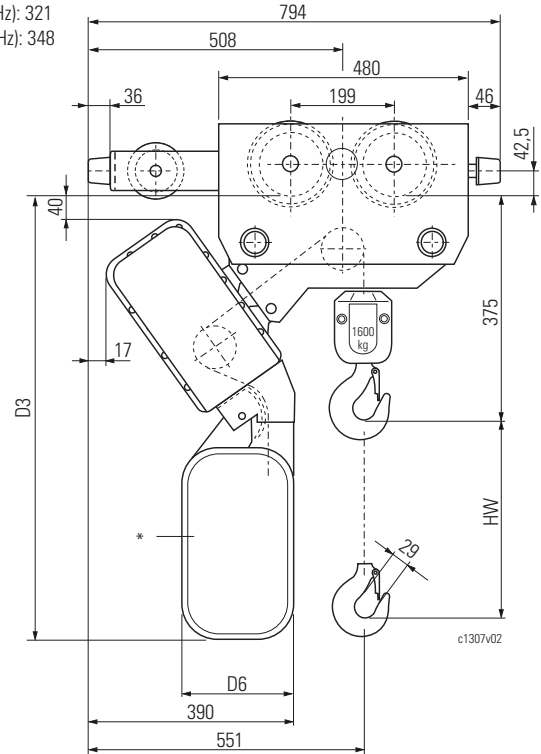
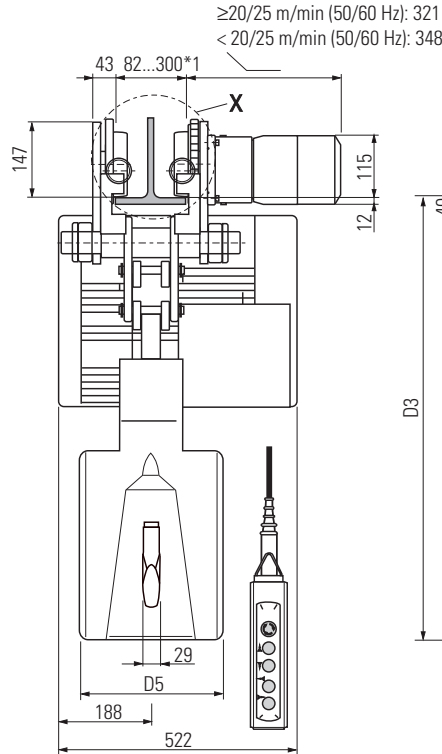
2/1

KFK 63.32E					*
=2/1	HW	D3	D5	D6	Standard
	[m]	[mm]			
10	891	300	210	K	Standard
25	1072	300	380	S	
40	1272	300	450	S	
6	791	296	210	T	Option
10	911	296	210	T	
10	911	300	209	S	

Auswahltabelle: ↑ 14

Selection table: ↑ 14

Tableau de sélection : ↑ 14



* Material des Kettenspeichers
 K = Kunststoff
 S = Stahlblech
 T = Textil

*1 Standard; bei Flanschbreite > 300 mm sind Führungsrollen erforderlich

*2 Bei geneigtem Flansch

* Material of chain box
 K = Plastic
 S = Sheet metal
 T = Fabric

*1 Standard; guide rollers necessary for flange width >300 mm

*2 With sloping flange

* Matériau du bac à chaîne
 K = Matière plastique
 S = Tôle d'acier
 T = Textile

*1 Standard; galets de guidage nécessaires pour largeur d'aile >300 mm

*2 Avec bride inclinée



ST 50 / ST 60

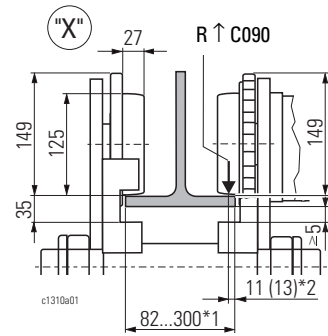
Elektrofahwerk
"kurze Bauhöhe"

"Short headroom"
electric trolley

Chariot électrique
"hauteur perdue réduite"

1/1

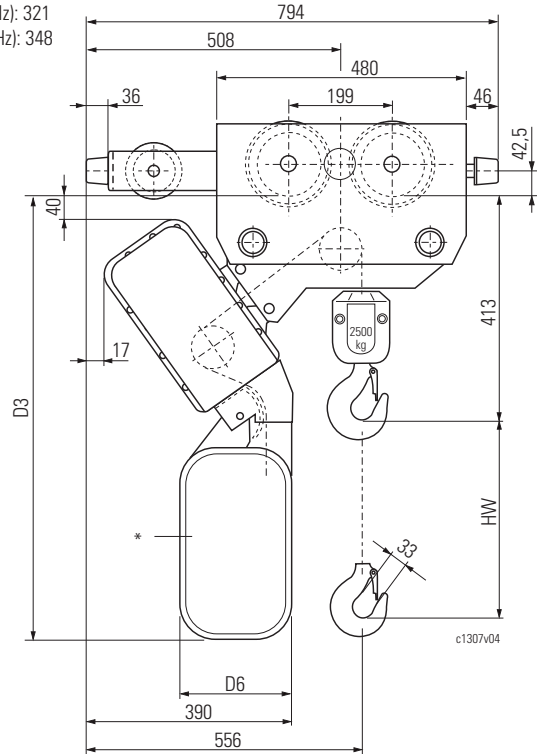
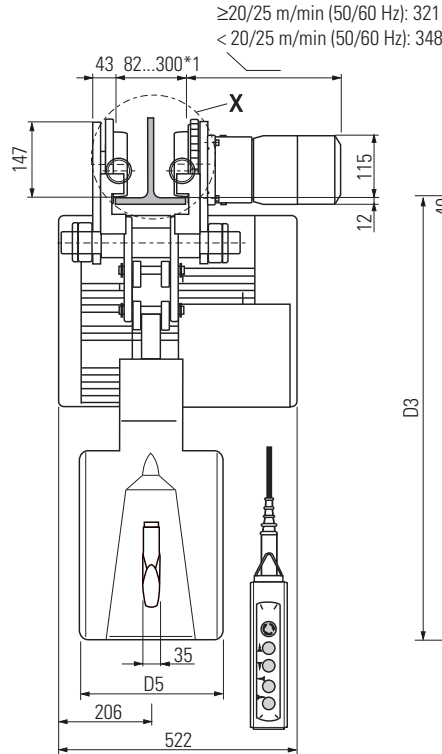
=1/1	KFK 63.50E KFK 63.60E			*	
	HW	D3	D5		
[m]	[mm]				
12	877	300	210	K	Standard
30	1058	300	380	S	
50	1258	300	450	S	
8	777	296	210	T	Option
12	897	296	210	T	
12	897	300	209	S	



Auswahltabelle: ↑ 14

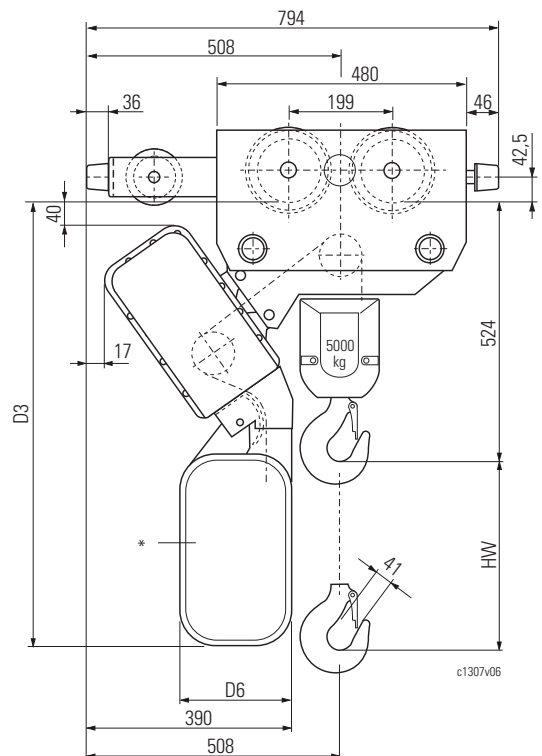
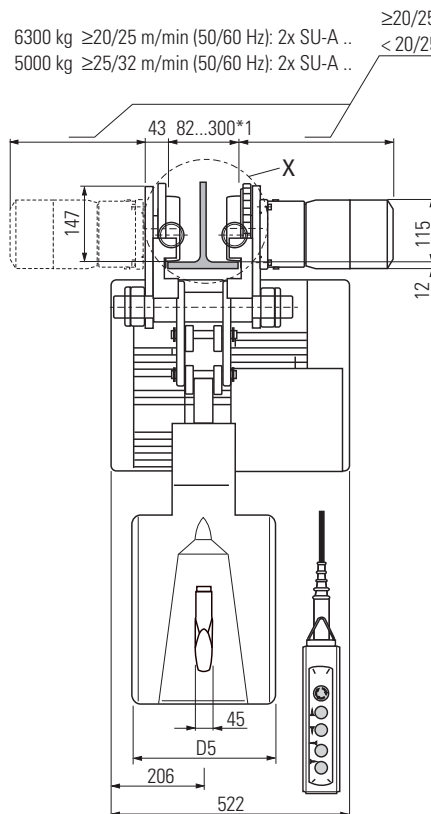
Selection table: ↑ 14

Tableau de sélection : ↑ 14



6300 kg ≥20/25 m/min (50/60 Hz): 2x SU-A ..
5000 kg ≥25/32 m/min (50/60 Hz): 2x SU-A ..

≥20/25 m/min (50/60 Hz): 321
< 20/25 m/min (50/60 Hz): 348



2/1

=2/1	KFK 63.50E KFK 63.60E			*	
	HW	D3	D5		
[m]	[mm]				
6	877	300	210	K	Standard
15	1058	300	380	S	
25	1258	300	450	S	
4	777	296	210	T	Option
6	897	296	210	T	
6	897	300	209	S	

* Material des Kettenspeichers
K = Kunststoff
S = Stahlblech
T = Textil

*1 Standard; bei Flanschbreite > 300 mm sind Führungsrollen erforderlich
*2 Bei geneigtem Flansch

* Material of chain box
K = Plastic
S = Sheet metal
T = Fabric

*1 Standard; guide rollers necessary for flange width >300 mm
*2 With sloping flange

* Matériau du bac à chaîne
K = Matière plastique
S = Tôle d'acier
T = Textile

*1 Standard; galets de guidage nécessaires pour largeur d'aile >300 mm
*2 Avec bride inclinée



Kettenzüge ST...W 1~AC

Der Typ ST 05.. des umfangreichen Kettenzugprogramms ist auch für den Anschluss an Einphasen-Wechselstromnetze lieferbar.
 Die Standard-Anschlussspannung ist 220 V, 50 Hz.
 110 V und 240 V, 50 Hz auf Anfrage.

Der Kettenzug ST 05..W für Wechselstromanschluss hat serienmäßig einen praktischen Aufhängehaken für den stationären Einsatz oder zum Einhängen in ein Rollfahrwerk.

Standard-Steuerung:
 Schützsteuerung einschließlich NOT-HALT und ca. 1,8 m Steuerleitung.

Allgemeine Beschreibung ↑ 6

ST...W chain hoists 1~AC

The ST 05.. from the extensive chain hoist programme is also available for connection to a single phase A.C. supply.
 The standard connection voltage is 220 V, 50 Hz.
 110 V and 240 V, 50 Hz on request.

The ST 05..W chain hoist for single phase A.C. current is supplied as standard with a practical suspension hook for stationary application or for suspending from a push trolley.

Standard control:
 Contactor control incl. EMERGENCY STOP and approx. 1.8 m control cable.

General description ↑ 6

Palans à chaîne ST...W 1~AC

Le type ST 05.. du programme extensif des palans à chaîne est livrable pour le raccordement à un réseau du courant alternatif monophasé.
 La tension d'alimentation standard est de 220 V, 50 Hz.
 110 V et 240 V, 50 Hz sur demande.

Le palan à chaîne ST 05..W pour le raccordement au courant monophasé a en série un crochet de suspension pratique pour l'utilisation à poste fixe ou pour l'accrochage à un chariot de direction par poussée.

Commande standard :
 Commande par contacteurs avec ARRET D'URGENCE et env. 1,8 m de câble de commande.

Description générale ↑ 6

Auswahltable





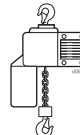
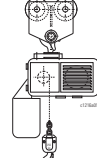
ST...W mit Schützsteuerung, Steuerspannung 230 VAC

Selection table

ST...W with contactor control, control voltage 230 VAC

Tableau de sélection

ST...W avec commande t.b.t., tension de commande 230 VAC

 [kg]	ISO	 [m/min]	Typ Type  =1/1  =2/1	Motordaten Motor data Caractéristiques des moteurs			 mit Aufhängehaken with suspension hook avec crochet de susp.		 mit Rollfahrwerk *1 with push trolley avec chariot de direction par poussée		Max. Hubhöhe / Max. lifting height / Hauteur de levage maxi. [m]
				[kW]	[%ED]	[c/h]	[kg]	?	[kg]	?	
125	M5	4	ST 0501-4W 1/1	0,15	40	240	ca. 20	15	ca. 26	21	24,0
250	M4	3	ST 0502-3W 1/1	0,15	40	240	ca. 20	15	ca. 26	21	24,0
500	M4	1,5	ST 0502-3W 2/1	0,15	40	240	ca. 20	15	ca. 26	21	12,0

*1 Fahrwerkstyp: US-G (Kettenzug wird mit Aufhängehaken eingehängt)

*1 Trolley type: US-G (chain hoist mounted by suspension hook)

*1 Type de chariot : US-G (palan à chaîne est monté par crochet de suspension)