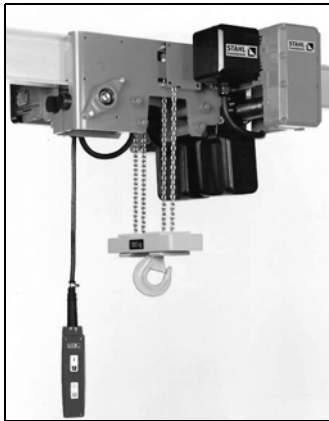


Stahl STK extra short headroom trolley

Partner of Experts

STAHL
CraneSystems ®



Superkurze Katze STK

Ein Hubwerk, das in besonders niedrigen Räumen eingesetzt wird, sollte keinen Millimeter Hakenweg verschenken. Ein solches Hubwerk ist die "Superkurze Katze STK" mit extrem geringen Bauhöhen von 136 mm bei 500 kg, 151 mm bei 1000 kg, 185 mm bei 3200 kg und 210 mm bei 5000 kg Tragfähigkeit.

Die "Superkurze Katze STK" bietet ganz entscheidende Gebrauchsvorteile: Der Kettentrieb ist einmalig. Zwei getrennte, synchron laufende Ketten wirken auf eine Hakenflasche und heben die Last ohne Schaukelbewegungen und fast ohne Schwingungen (patentiert).

Die Gesamtabmessungen sind sehr kompakt, dadurch ergeben sich vorteilhafte Hakenanfahrmaße.

STK extra short headroom trolley

A hoist used in rooms with particularly low ceilings must make the most of every millimetre of hook path. The "STK extra short headroom trolley" is a hoist of this type with extremely low headrooms of 136 mm for 500 kg, 151 mm for 1000 kg, 185 mm for 3200 kg and 210 mm for 5000 kg working load

The "STK extra short headroom trolley" offers decisive advantages in use: The chain drive is unique. Two separate, synchronously running chains act on one bottom hook block and lift the load without swinging and practically without oscillations (patent applied for).

The overall dimensions are very favourable, the dead weight is low.

Chariot en hauteur perdue "extrêmement réduite" STK

Un appareil de levage, utilisé sous plafonds extrêmement bas, doit cependant la hauteur de levée maximale. Le "chariot en hauteur perdue extrêmement réduite STK" est un tel appareil de levage avec des hauteurs perdues extrêmement faibles de 136 mm pour 500 kg, 151 mm pour 1000 kg, 185 mm pour 3200 kg et 210 mm pour 5000 kg charge d'utilisation.

Le "chariot en hauteur perdue extrêmement réduite STK" offre des avantages des plus décisifs: L'entraînement de la chaîne est unique. Deux chaînes séparées et synchronisées agissent sur une moufle et lèvent la charge sans mouvement de bascule et presque sans oscillation (brevet en instance).

Les dimensions totales sont très compactes et le poids mort très réduit.

Auswahltable

Selection table

Tableau de sélection

| [kg] | ISO | | | Typ Type | Fahrgeschwindigkeit 20 m/min Travel speed 20 m/min Vitesse de direction 20 m/min | | | | Hubmotortyp Hoist motor type Moteur de levage | | | | |
|----------|-----|-------------|----------------|------------------------------------|--|----------------------|-------------------------|-------------|---|-----|-----|---|-------------|
| | | 50 Hz | 60 Hz | | Hubmotordaten Hoist motor data Caractéristiques des moteurs de levage | | | | | | | | |
| | | [m/min] | | | 50 Hz | 60 Hz | 50/60 Hz | 50/60 Hz | | | | | Typ Type |
| | | | | | [kW] | | [%ED] | [c/h] | | | | | |
| 125 | M6 | 8 8/2 | 10 10/2,5 | STK 0501-8 STK 0501-8/2 | 2/2-1 2/2-1 | 0,2 0,2/0,05 | 0,24 0,24/0,06 | 40 35/15 | 240 240/480 | A04 | 74 | 5 | 50 |
| | M5 | 16 16/4 | 20 20/5 | STK 0501-16 STK 0501-16/4 | 2/2-1 2/2-1 | 0,4 0,4/0,1 | 0,48 0,48/0,12 | 40 35/15 | 240 120/240 | | | | |
| 250 | M4 | 8 8/2 | 10 10/2,5 | STK 0502-8 STK 0502-8/2 | 2/2-1 2/2-1 | 0,4 0,4/0,1 | 0,48 0,48/0,12 | 40 35/15 | 240 120/240 | A04 | 74 | 5 | 50 |
| | M5 | 16 16/4 | 20 20/5 | STK 0501-16 ZW STK 0501-16/4 ZW | 2/2-1 2/2-1 | 2x 0,4 2x 0,4/0,1 | 2x 0,48 2x 0,48/0,12 | 40 35/15 | 240 120/240 | | 90 | 9 | 50 |
| 500 | M4 | 3 3/0,75 | 3,6 3,6/0,9 | STK 0502-6 STK 0502-6/1,5 | 4/2-1 4/2-1 | 0,3 0,3/0,07 | 0,37 0,37/0,09 | 40 35/15 | 240 240/480 | A04 | 80 | 5 | 50 |
| | | 8 8/2 | 10 10/2,5 | STK 0502-8 ZW STK 0502-8/2 ZW | 2/2-1 2/2-1 | 2x 0,4 2x 0,4/0,1 | 2x 0,48 2x 0,48/0,12 | 40 35/15 | 240 120/240 | | 90 | 9 | 50 |
| 1000 | M4 | 4 4/1 | 4,8 4,8/1,2 | STK 0502-8 ZW STK 0502-8/2 ZW | 4/2-1 4/2-1 | 2x 0,4 2x 0,4/0,1 | 2x 0,48 2x 0,48/0,12 | 40 35/15 | 240 120/240 | A04 | 92 | 9 | 50 |
| | | 8/2 | 10/2,5 | STK 3016-8/2 | 2/2-1 | 2,3/0,57 | 2,8/0,68 | 40/20 | 120/240 | E32 | 260 | - | 51 |
| 2500 | M4 | 8/2 | 10/2,5 | STK 5025-8/2 | 2/2-1 | 3,8/0,9 | 4,6/1,1 | 33/17 | 100/200 | E42 | 450 | - | 51 |
| 3200 | M3 | 4/1 | 4,8/1,2 | STK 3016-8/2 | 4/2-1 | 2,3/0,57 | 2,8/0,68 | 40/20 | 120/240 | E32 | 270 | - | 51 |
| 5000 | M4 | 4/1 | 4,8/1,2 | STK 5025-8/2 | 4/2-1 | 3,8/0,9 | 4,6/1,1 | 33/17 | 100/200 | E42 | 460 | - | 51 |



STK 05

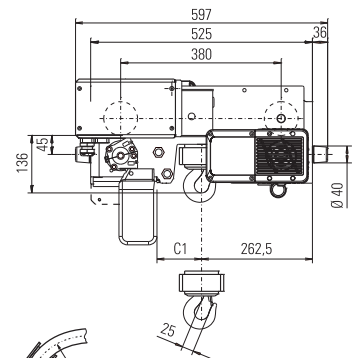
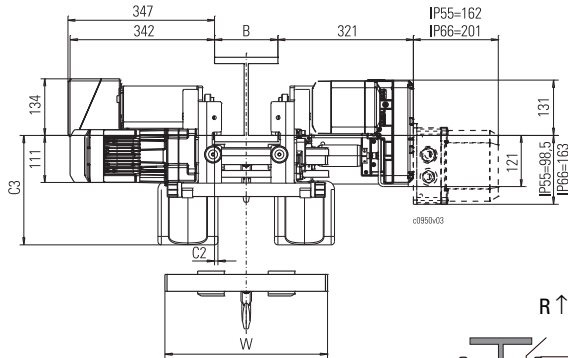
mit 1 Hubwerk **with 1 hoist** **avec 1 palan**

| SE-T 32 | | C1 | C2 | C3 | * |
|---------|---------|-------|-----|-------|---|
| 2/2-1 | 4/2-1 | | | | |
| [m] | | [mm] | | | |
| 7 | 3,5 | 105,5 | 29 | 259 | K |
| 7 | 3,5 | 108 | 9,5 | 290,5 | S |
| 7-15 | 3,5-7,5 | 108 | 9,5 | 361,5 | S |
| 15-24 | 7,5-12 | 108 | 9,5 | 410,5 | S |

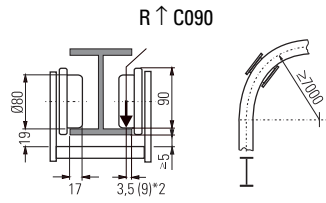
Auswahltable: ↑ 49

Selection table: ↑ 49

Tableau de sélection : ↑ 49



| | | | |
|---------|----------|-----------|-----------|
| B 2/2-1 | 58...120 | 125...200 | 210...300 |
| B 4/2-1 | 58...140 | 142...210 | 220...300 |
| W | 305 | 385 | 470 |



STK 05..ZW

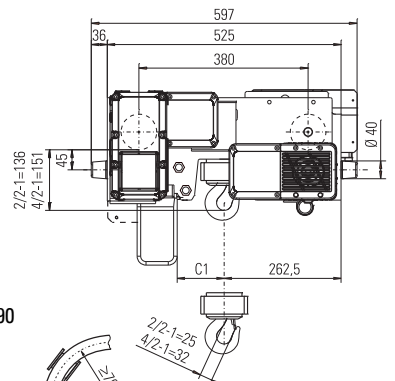
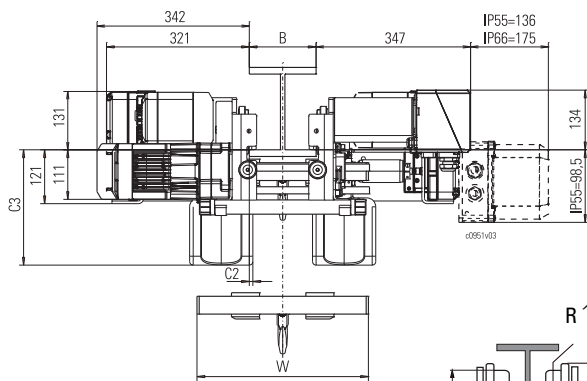
mit 2 Hubwerken **with 2 hoists** **avec 2 palans**

| SE-T 32 | | C1 | C2 | C3 | * |
|---------|---------|-------|-----|-------|---|
| 2/2-1 | 4/2-1 | | | | |
| [m] | | [mm] | | | |
| 7 | 3,5 | 105,5 | 29 | 259 | K |
| 7 | 3,5 | 108 | 9,5 | 290,5 | S |
| 7-15 | 3,5-7,5 | 108 | 9,5 | 361,5 | S |
| 15-24 | 7,5-12 | 108 | 9,5 | 410,5 | S |

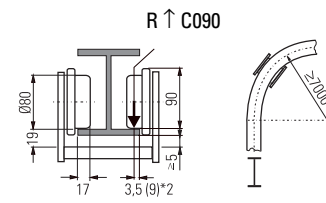
Auswahltable: ↑ 49

Selection table: ↑ 49

Tableau de sélection : ↑ 49



| | | | |
|---------|----------|-----------|-----------|
| B 2/2-1 | 58...120 | 125...200 | 210...300 |
| B 4/2-1 | 58...140 | 142...210 | 220...300 |
| W | 305 | 385 | 470 |



* Material des Kettenspeichers
 K = Kunststoff
 S = Stahlblech
 T = Textil
 *2 Bei geneigtem Flansch

* Material of chain box
 K = Plastic
 S = Sheet metal
 T = Fabric
 *2 With sloping flange

* Matériau du bac à chaîne
 K = Matière plastique
 S = Tôle d'acier
 T = Textile
 *2 Avec bride inclinée



STK 30..

mit 1 Hubwerk

with 1 hoist

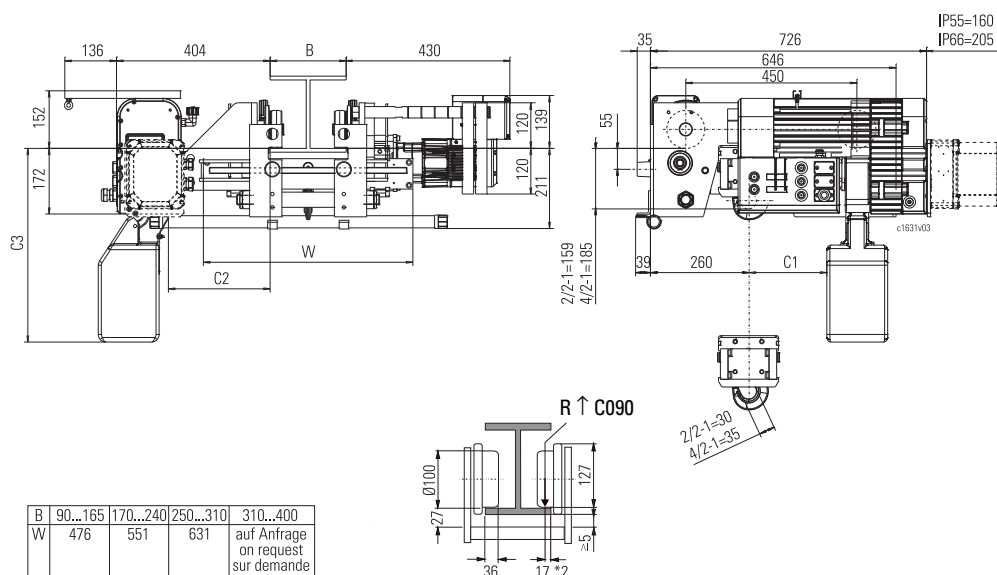
avec 1 palan

Auswahltable: ↑ 49

Selection table: ↑ 49

Tableau de sélection : ↑ 49

| KFS 40.30 | | | | | |
|-----------|-------|------|-----|-----|---|
| 2/2-1 | 4/2-1 | C1 | C2 | C3 | * |
| [m] | | [mm] | | | |
| 4 | 2 | 205 | 268 | 509 | K |
| 4 | 2 | 209 | 268 | 496 | S |
| 4-6 | 2-3 | 209 | 268 | 596 | S |
| 6-8 | 3-4 | 209 | 268 | 676 | S |
| 8-16 | 4-8 | 124 | 268 | 726 | S |
| 6 | 3 | 209 | 268 | 596 | T |
| 6-8 | 3-4 | 209 | 268 | 676 | T |
| 8-10 | 4-5 | 124 | 268 | 686 | T |



STK 50..

mit 1 Hubwerk

with 1 hoist

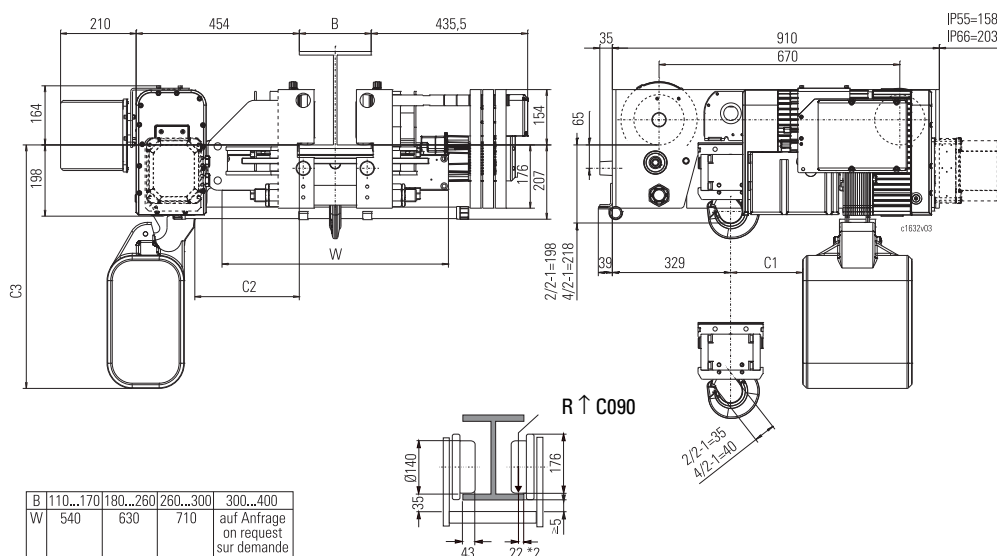
avec 1 palan

Auswahltable: ↑ 49

Selection table: ↑ 49

Tableau de sélection : ↑ 49

| KFS 50.50 | | | | | |
|-----------|---------|------|-----|------|---|
| 2/2-1 | 4/2-1 | C1 | C2 | C3 | * |
| [m] | | [mm] | | | |
| 10 | 5 | 205 | 290 | 677 | K |
| 10 | 5 | 203 | 290 | 697 | S |
| 10-25 | 5-12,5 | 203 | 290 | 858 | S |
| 25-40 | 12,5-20 | 203 | 290 | 1058 | S |
| 6 | 3 | 203 | 290 | 580 | T |
| 6-10 | 3-5 | 203 | 290 | 700 | T |



* Material des Kettenspeichers
 K = Kunststoff
 S = Stahlblech
 T = Textil
 *2 Bei geneigtem Flansch

* Material of chain box
 K = Plastic
 S = Sheet metal
 T = Fabric
 *2 With sloping flange

* Matériau du bac à chaîne
 K = Matière plastique
 S = Tôle d'acier
 T = Textile
 *2 Avec bride inclinée